

## 新潟医療生協の組織経営状況の推移

年 度	組合員数	出資金額	組合債 建設債 額	総 収 入	患 者 数		備 考
					外 来	入 院	
—	人	千円	千円	千円	人	人	
—	1,375	—	—	—	—	—	50.1.26新潟医療生活協同組合創立総会
1976	2,916	38,916	41,657	242,098	31,100	11,546	木戸病院51.5.6開院（病床数88床）
1977	5,422	67,369	58,665	424,378	42,684	20,463	
1978	6,128	80,235	127,008	835,879	65,887	25,991	曾野木診療所53.5.15開設。石山診療所53.5.16開設。アイソトープ施設建設（病床数85床）
1979	6,713	92,292	155,768	1,090,956	89,266	38,774	木戸病院第2期工事竣工54.6オープン（病床数171床）
1980	7,282	108,483	202,546	1,339,712	99,574	43,960	
1981	7,783	124,643	426,081	1,432,426	106,742	47,176	木戸病院歯科56.7.20開設。特養ホーム「あしぬま荘」56.9.1開設（定員100人）
1982	11,968	296,100	302,437	1,503,224	117,438	47,776	
1983	12,606	314,752	330,527	1,681,198	125,523	50,667	
1984	13,576	335,301	450,012	1,772,904	132,854	52,468	59.12.2臨時総代会総合病院建設事業議決
1985	15,133	366,072	712,267	1,916,580	138,136	54,568	木戸病院第3期工事60.5着工
1986	16,162	382,552	927,074	2,604,078	173,179	78,415	第3期工事竣工61.4.3新体制でオープン。（病床数312床）曾野木診療所61.4.30閉鎖
1987	17,072	398,719	1,138,276	3,102,243	179,262	90,711	
1988	17,682	411,852	1,038,169	3,341,689	183,189	92,618	
1989	18,292	424,834	944,130	3,632,322	178,470	95,300	
1990	18,887	436,590	1,240,849	3,844,665	184,177	95,762	
1991	19,378	448,863	1,733,104	4,134,906	202,279	96,107	透析ベット増設、リハビリ施設充実、高橋眼科跡を管理棟に増設
1992	20,211	479,510	1,848,458	4,442,467	232,124	94,693	
1993	20,676	494,600	2,117,745	4,884,100	238,212	92,631	第4期工事竣工、心カテ室設置、健診センター建設
1994	21,320	506,820	2,212,718	5,203,040	255,506	92,545	4月、10月の年2回の診療報酬改定
1995	22,111	522,920	2,511,331	4,605,243	261,634	92,884	6月12日より院外処方箋の発行・健診センター3階の改装。石山診療所歯科8.3.31廃止
1996	23,041	539,810	2,641,835	4,790,407	276,950	100,063	10月より木戸クリニック開設、石山診療所の改装
1997	23,826	563,140	2,580,393	4,939,733	266,153	98,750	駐車場の整備・有料化、MRI導入、経営調査（外部）の実施

年 度	組合員数	出資金額	組合債 建設債 額	総 収 入	患 者 数		備 考
					外 来	入 院	
	人	千円	千円	千円	人	人	
1998	24,620	588,140	2,634,309	4,857,964	264,609	99,720	石山診療所移転新築 11.3.29オープン
1999	25,204	610,380	2,706,739	4,955,267	266,297	98,908	石山訪問看護ステーション 11.7.1オープン
2000	25,676	625,290	2,560,371	5,032,480	272,456	97,937	4.1介護保険制度施行 訪問介護センターすみれ・介護支援事業所オープン12.1.1高齢者医療費一割負担の実施、経営改善4ヶ年計画初年度
2001	26,138	652,740	2,388,294	5,020,003	267,830	94,455	13.10.15 (財)日本医療評価機構より認定病院に。14.2.7 木戸病院第5期工事推進委員会が発足
2002	26,447	669,310	2,311,336	4,947,037	244,475	92,544	新潟医療生活協同組合の中長期医療・福祉活動方針(案)を提案。診療報酬マイナス改定
2003	27,136	768,980	2,136,592	4,892,948	235,237	91,703	累積欠損金を解消
2004	27,455	819,360	1,974,637	4,697,224	222,778	90,504	介護老人保健施設建設
2005	28,047	834,280	1,919,983	5,152,402	219,649	91,482	「健康づくり拠点病院」構想の具体化
2006	30,102	895,400	1,847,324	5,313,065	214,658	90,799	3万人組合員の実現
2007	31,917	952,020	1,711,934	5,643,017	228,064	95,078	第1次5ヶ年計画、新木戸病院基本設計の策定
2008	33,718	1,364,080	1,585,640	5,814,318	222,945	96,002	出資金10億円達成
2009	35,436	1,507,890	1,510,670	5,977,205	221,215	96,305	新木戸病院着工
2010	37,109	1,654,690	1,498,703	6,042,557	219,033	95,369	5年連続組合員拡大2,000名達成、新木戸病院建設工事中
2011	38,463	1,756,600	1,512,500	6,281,550	222,587	100,331	新木戸病院完成、開院(7月1日)。病児保育施設「きどっこ」建設
2012	40,112	1,821,500	1,512,074	6,718,726	229,592	102,918	病児保育施設「きどっこ」完成(4月1日)。「なじよも」建設 4万人組合員の実現
2013	40,979	1,871,060	1,467,177	6,903,318	232,575	100,550	2013.4.1「なじよも」オープン。亀田郷苧沼会との間で「2014いのちの協同宣言」を採択。「なじよも2」建設
2014	42,136	1,968,010	1,452,630	7,223,271	218,467	99,804	2014.10.1「なじよも4号館・5号館」オープン
2015	42,772	2,051,660	1,551,957	7,286,283	221,688	99,411	出資金20億円達成、小規模多機能型居宅介護施設「赤いふうせん」竣工
2016	43,350	2,142,930	1,581,322	7,589,799	224,806	97,804	9月3日 設立40周年祝賀会開催
2017	43,777	2,216,710	1,554,360	7,860,193	220,363	99,987	基準型緩和サービス開始 「百の花(通所)」「ぴあの(訪問)」
2018	44,215	2,274,990	1,657,154	7,877,838	214,577	101,720	子ども食堂の取り組みが厚生労働省の地域福祉の先駆的な取り組みとして選出健康チャレンジが新潟市健康寿命延伸アワードのグランプリを受賞
2019	44,503	2,367,800	1,681,767	7,722,514	209,230	96,308	「新潟医療生活協同組合未来ビジョン地域計画2030」の策定に向けた千人会議を開催
2020	44,817	2,751,720	1,788,288	7,294,955	192,597	83,049	木戸病院45周年、居宅介護事業所移転、新型コロナウイルス感染流行

## 2020年度 組合員現勢月別表

月 総支部	2020年 3 月	4 月	5 月	6 月	7 月	8 月	9 月	10 月	11 月	12 月	2021年 1 月	2 月	3 月	対前年度末 増 減
横 越	1,717	1,719	1,718	1,719	1,721	1,722	1,730	1,730	1,730	1,733	1,733	1,733	1,735	18
亀 田	1,813	1,817	1,814	1,813	1,820	1,826	1,820	1,821	1,822	1,825	1,825	1,828	1,826	13
大 江 山	1,678	1,677	1,678	1,678	1,688	1,687	1,694	1,695	1,699	1,701	1,702	1,702	1,704	26
両 川	663	662	662	662	662	663	667	667	667	666	666	667	666	3
曾 野 木	1,345	1,345	1,345	1,344	1,345	1,345	1,345	1,342	1,343	1,343	1,344	1,346	1,343	-2
鳥 屋 野	1,601	1,606	1,606	1,607	1,646	1,647	1,655	1,653	1,660	1,662	1,664	1,671	1,665	64
山 潟	1,028	1,031	1,034	1,035	1,036	1,037	1,035	1,035	1,037	1,041	1,043	1,050	1,043	15
木 戸	9,673	9,675	9,678	9,680	9,720	9,722	9,724	9,739	9,750	9,765	9,770	9,777	9,744	71
石 山	5,783	5,782	5,784	5,788	5,790	5,800	5,806	5,815	5,822	5,816	5,823	5,832	5,820	37
大 形	7,327	7,342	7,343	7,348	7,357	7,358	7,362	7,363	7,381	7,393	7,397	7,401	7,393	66
沼 垂	984	986	990	991	1,040	1,041	1,041	1,044	1,048	1,047	1,044	1,045	1,042	58
山 の 下	2,058	2,059	2,059	2,062	2,068	2,072	2,073	2,080	2,084	2,086	2,087	2,093	2,088	30
松 浜	1,346	1,346	1,349	1,351	1,358	1,357	1,360	1,363	1,369	1,373	1,372	1,374	1,376	30
濁 川	1,096	1,096	1,098	1,098	1,097	1,096	1,098	1,100	1,103	1,100	1,100	1,103	1,102	6
岡 方	472	472	472	468	482	482	483	484	483	484	484	485	485	13
木 崎	1,609	1,613	1,615	1,632	1,643	1,645	1,648	1,647	1,650	1,650	1,650	1,653	1,649	40
他	4,310	4,316	4,319	4,299	4,137	4,143	4,128	4,134	4,136	4,143	4,148	4,181	4,136	-174
合 計	44,503	44,544	44,564	44,575	44,610	44,643	44,669	44,712	44,784	44,828	44,852	44,941	44,817	314
月別増減		41	20	11	35	33	26	43	72	44	24	89	-124	
月別増減累計		41	61	72	107	140	166	209	281	325	349	438	314	

第1ブロック								9,739	9,750	9,765	9,770	9,777	9,744	
第2ブロック								7,363	7,381	7,393	7,397	7,401	7,393	
第3ブロック								5,815	5,822	5,816	5,823	5,832	5,820	
第4ブロック								5,101	5,113	5,113	5,113	5,133	5,102	
第5ブロック								5,632	5,645	5,648	5,648	5,661	5,652	
第6ブロック								11,062	11,073	11,093	11,101	11,137	11,106	
合 計								44,712	44,784	44,828	44,852	44,941	44,817	

## 2020年度 総支部別出資金増強表

月 総支部	4月		5月		6月		7月		8月		9月		10月		11月		12月		1月		2月		3月		合計		差引増
	増	減	増	減	増	減	増	減	増	減	増	減	増	減	増	減	増	減	増	減	増	減	増	減	増	減	
横越	7	1	3	5	7	0	2	0	110	0	103	1	6	0	10	7	13	0	2	0	16	0	4	0	283	14	269
亀田	7	0	7	3	3	0	108	0	220	0	9	0	1	0	10	0	6	1	8	0	9	1	6	4	394	9	385
大江山	1	1	2	0	102	0	3	0	109	3	103	0	11	107	6	3	154	51	2	0	1	0	5	198	499	363	136
両川	1	2	1	0	0	0	0	0	1	0	0	0	1	0	1	0	0	2	2	1	1	0	1	2	9	7	2
曾野木	2	0	1	0	3	1	1	0	3	1	5	1	8	5	112	86	9	9	2	0	4	0	4	16	154	119	35
鳥屋野	13	0	6	1	11	13	15	1	11	1	13	0	7	100	115	102	109	3	13	0	17	4	9	44	339	269	70
山潟	15	0	6	0	8	0	8	1	4	0	9	1	2	0	5	0	8	0	7	0	11	0	7	18	90	20	70
木戸	255	34	43	102	475	243	1,964	2,679	134	30	65	23	356	54	341	75	271	228	57	15	660	63	268	1,178	4,889	4,724	165
石山	30	15	114	1	23	6	35	22	81	5	25	30	137	14	255	8	140	22	139	14	440	108	387	482	1,806	727	1,079
大形	39	210	30	33	52	8	38	27	132	7	43	11	151	116	417	87	84	69	132	15	49	136	330	136	1,497	855	642
沼垂	6	1	3	0	2	4	6	1	1	0	5	3	6	1	13	7	7	8	1	12	9	4	102	32	161	73	88
山の下	109	2	17	3	7	0	16	2	9	0	112	3	110	103	20	1	13	0	10	0	7	0	115	70	545	184	361
松浜	3	0	6	1	105	7	6	34	2	1	104	0	6	0	9	10	9	1	5	4	5	5	119	7	379	70	309
濁川	4	0	3	0	2	0	3	0	4	2	9	5	6	0	7	3	5	7	2	0	4	0	110	2	159	19	140
岡方	1	0	0	0	2	2	13	0	0	0	3	0	6	1	103	9	5	0	0	0	2	0	1	147	136	159	-23
木崎	13	7	13	0	10	2	30	2	9	0	13	0	106	1	115	0	14	6	8	3	14	3	18	232	363	256	107
その他	135	1	48	2	141	12	48	2	34	2	134	16	132	5	53	7	334	4	42	2	57	102	40	384	1,198	539	659
合計	641	274	303	151	953	298	2,296	2,771	864	52	755	94	1,052	507	1,592	405	1,181	411	432	66	1,306	426	1,526	2,952	12,901	8,407	4,494

## 2020年度 組合員拡大月別表（転入転出を含む）

月 総支部	4月		5月		6月		7月		8月		9月		10月		11月		12月		1月		2月		3月		合計		差引増
	増	減	増	減	増	減	増	減	増	減	増	減	増	減	増	減	増	減	増	減	増	減	増	減	増	減	
横越	2	0	0	1	1	0	2	0	1	0	9	1	0	0	1	1	3	0	0	0	0	0	2	0	21	3	18
亀田	4	0	1	4	0	1	7	0	6	0	2	8	1	0	1	0	4	1	0	0	6	3	2	4	34	21	13
大江山	0	1	1	0	0	0	10	0	2	3	7	0	3	2	4	0	3	1	1	0	0	0	4	2	35	9	26
両川	0	1	0	0	0	0	0	0	1	0	4	0	0	0	0	0	0	1	1	1	1	0	0	1	7	4	3
曾野木	0	0	0	0	0	1	1	0	1	1	1	1	0	3	3	2	2	2	1	0	2	0	0	3	11	13	-2
鳥屋野	5	0	1	1	3	2	40	1	2	1	8	0	0	2	9	2	4	2	3	1	10	3	5	11	90	26	64
山潟	3	0	3	0	1	0	2	1	1	0	0	2	0	0	2	0	4	0	2	0	7	0	2	9	27	12	15
木戸	16	14	6	3	13	11	49	9	10	8	15	13	29	14	31	20	30	15	10	5	19	12	10	43	238	167	71
石山	7	8	6	4	9	5	13	11	15	5	15	9	14	5	15	8	13	19	16	9	14	5	17	29	154	117	37
大形	18	3	7	6	10	5	12	3	9	8	10	6	10	9	46	28	22	10	12	8	15	11	11	19	182	116	66
沼垂	3	1	4	0	2	1	50	1	1	0	3	3	4	1	5	1	3	4	0	3	4	3	2	5	81	23	58
山の下	3	2	4	4	3	0	8	2	4	0	4	3	9	2	6	2	7	5	3	2	6	0	6	11	63	33	30
松浜	0	0	4	1	7	5	9	2	0	1	3	0	3	0	8	2	5	1	2	3	2	0	8	6	51	21	30
濁川	0	0	2	0	0	0	0	1	2	3	5	3	2	0	4	1	2	5	0	0	3	0	2	3	22	16	6
岡方	0	0	0	0	0	4	14	0	0	0	1	0	2	1	2	3	1	0	0	0	1	0	1	1	22	9	13
木崎	5	1	2	0	19	2	13	2	2	0	3	0	1	2	3	0	4	4	2	2	6	3	7	11	67	27	40
その他	9	3	7	4	5	25	3	165	7	1	9	24	13	7	9	7	11	4	6	1	34	1	5	50	118	292	-174
合計	75	34	48	28	73	62	233	198	64	31	99	73	91	48	149	77	118	74	59	35	130	41	84	208	1,223	909	314

## 【月別組織活動と参加状況】

組織 月	総 支 部			支 部			班			保健委員会		
	活動組織数	活動回数	参加人数	活動組織数	活動回数	参加人数	活動組織数	活動回数	参加人数	活動組織数	活動回数	参加人数
4月	5	6	37	1	1	5	19	21	173	2	4	34
5月	9	8	111	0	0	0	10	11	108	0	0	0
6月	10	11	138	1	1	4	32	37	372	0	0	0
7月	10	11	91	4	4	20	42	53	532	1	1	15
8月	10	7	72	8	8	87	29	36	360	0	0	0
9月	9	11	103	4	3	23	45	55	582	1	1	11
10月	9	11	115	3	3	18	51	68	731	0	0	0
11月	13	12	103	4	3	21	50	64	677	0	0	0
12月	7	7	72	3	3	28	46	61	655	2	2	21
1月	5	7	63	0	0	0	25	30	317	0	0	0
2月	10	13	129	3	3	32	44	54	540	1	1	9
3月	5	7	65	2	1	6	26	26	274	1	1	8
計	102	111	1,099	33	30	244	419	516	5,321	8	10	98

## 【月別健康チェック実施状況】

項目 月	血 圧	尿	塩 分	体脂肪	体 重	骨密度	24時間 蓄尿塩分	血管年齢	レク式	延べ人数
4月	156	9	9	17	0	0	0	0	2	193
5月	96	0	0	9	0	9	9	9	0	132
6月	372	0	9	14	0	3	3	3	5	409
7月	500	0	0	22	0	13	13	13	12	573
8月	288	0	0	10	0	0	0	0	0	298
9月	540	0	0	72	0	29	28	29	4	702
10月	616	0	0	34	0	12	12	12	11	697
11月	616	0	0	34	0	16	16	16	9	707
12月	660	0	0	19	0	0	0	0	0	679
1月	209	0	0	0	0	0	0	0	0	209
2月	494	0	0	0	0	14	0	0	0	508
3月	250	0	0	0	0	0	0	0	0	250
計	4,797	9	18	231	0	96	81	82	43	5,357

## 健康ステーションなじも利用状況

2020年度	利用 日数	利用人数 合計	一般利用 人数	男性	女性	班会他 利用人数	男性	女性	保健委員 手伝い前	保健委員 手伝い後	利用 料金
2020年4月	10	2	2	1	1	0	0	0	37	0	400
5月	6	9	0	0	0	9	0	9	18	0	4,500
6月	12	3	0	0	0	3	0	3	44	0	1,500
7月	11	15	2	1	1	13	1	12	44	0	7,500
8月	7	2	2	0	2	0	0	0	22	0	1,000
9月	13	28	0	0	0	28	7	21	46	0	14,000
10月	13	13	1	1	0	12	1	11	48	0	6,000
11月	12	29	13	3	10	16	0	16	44	0	9,000
12月	9	2	2	0	2	0	0	0	35	0	500
2021年1月	5	3	3	1	2	0	0	0	15	0	500
2月	10	5	5	0	5	0	0	0	33	0	2,500
3月	7	10	10	6	4	0	0	0	23	0	500
合計	115	121	40	13	27	81	9	72	409	0	47,900

## 団体健康チェック実施状況

月	日	曜日	総支部名	班名	参加人数	男性	女性
5	20	水	大江山総支部	江口保健委員会	9	0	9
6	1	月	大形総支部	白銀班	3	0	3
7	3	金	亀田総支部	亀田操体法の会	7	0	7
7	7	火	石山総支部	コスモス班	6	1	5
9	14	月	木戸総支部	上木戸第一・第二合同班	12	6	6
9	17	木	大形総支部	大形操体法の会	6	0	6
9	23	水	石山総支部	東中野山さくら班	6	0	6
9	25	金	木戸総支部	牡丹山第一保健委員会	4	1	3
10	16	金	木戸総支部	中山保健委員会	12	1	11
11	13	金	木戸総支部	レインボー体操の会	11	0	11
11	18	水	山の下総支部	北葉・秋葉合同班	5	0	5
合計				11団体	81	9	72

## 出前健康チェック実施状況

期 日	総支部名	場 所	参加人数
合 計			0

## まちかど健康チェック実施状況

期 日	総支部名	場 所	参加人数
合 計			0

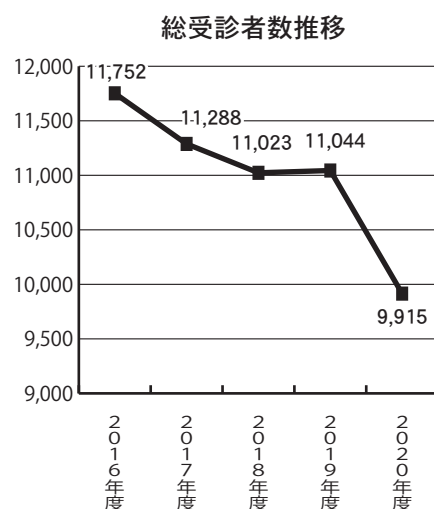
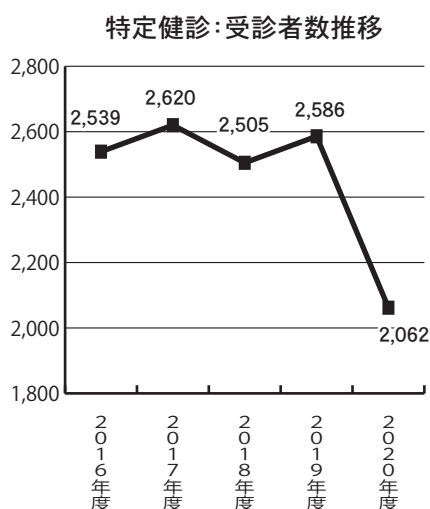
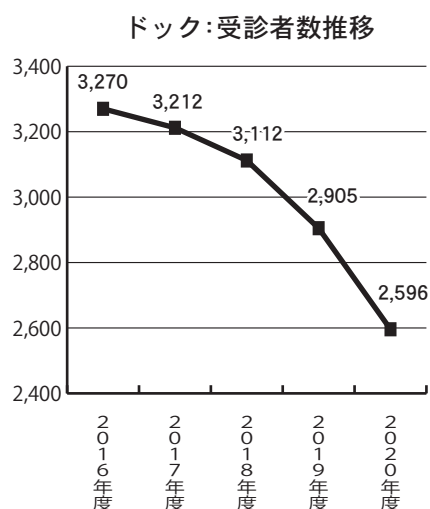
## 健康セミナー開催状況

期 日	総支部	テ ー マ	場 所	講 師	参加人数
11月27日	大 形	元気で長生きしてほしい	なじょも多目的室	矢田省吾	19
合 計					19



## 健診センター受診者数推移

	ドック	協会付加	特定健診	協会一般	生活習慣病	事業所	採用時	ヤングミドル	その他	特定保健指導
2020年度	2,596	241	2,062	1,974	97	1,327	320	27	1,170	101
2019年度	2,905	258	2,586	2,096	110	1,419	334	34	1,188	114
2018年度	3,112	80	2,505	2,003	185	1,421	376	45	1,164	132
2017年度	3,212	83	2,620	1,990	212	1,514	362	41	1,145	109
2016年度	3,270	89	2,539	2,020	284	1,643	493	39	1,233	142



## 支部別日帰りドック受診者数推移

	横越	亀田	大江山	両川	曾野木	鳥屋野	山潟	木戸	石山	大形	沼垂	山の下	松浜	濁川	岡方	木崎	その他	合計
2020年度	181	175	92	71	77	58	79	421	309	345	39	102	87	103	14	133	310	2,596
2019年度	210	205	99	95	95	99	111	499	368	424	55	135	97	115	16	165	375	3,163
2018年度	227	192	108	100	98	99	106	525	381	439	52	126	102	108	13	161	355	3,192
2017年度	220	210	120	99	101	108	125	544	403	443	51	132	98	109	14	64	454	3,295

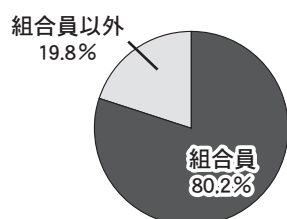
## 支部別特定健診受診者数推移

	横越	亀田	大江山	両川	曾野木	鳥屋野	山潟	木戸	石山	大形	沼垂	山の下	松浜	濁川	岡方	木崎	その他	合計
2020年度	28	51	36	4	8	25	36	539	439	446	30	111	85	70	13	77	64	2,062
2019年度	30	56	55	6	12	32	58	659	606	528	39	143	107	62	16	95	82	2,586
2018年度	32	60	45	5	13	32	52	618	583	529	29	142	103	74	16	89	83	2,505
2017年度	31	61	40	5	13	39	55	650	590	577	26	143	109	84	14	57	126	2,620

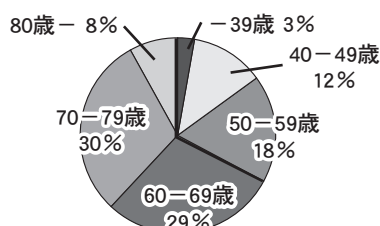
## 2020年度日帰りドック年齢別受診者数

	全体	全年齢		-39		40-49		50-59		60-69		70-79		80-	
		男	女	男	女	男	女	男	女	男	女	男	女	男	女
計	2,596	1,421	1,175	52	33	203	120	256	199	394	371	413	356	103	96
組合員	2,082	1,061	1,021	18	22	88	65	114	126	330	359	408	353	103	96
組合員以外	514	360	154	34	11	115	55	142	73	64	12	5	3	0	0

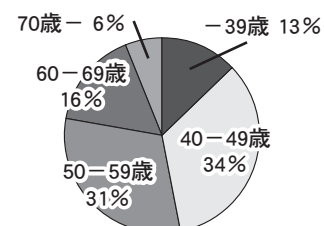
日帰りドック:組合員割合



日帰りドック:年齢別受診者数の割合



日帰りドック:全国年齢別受診者数の割合

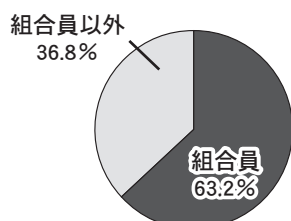


2019年度:日本総合健診医学会統計

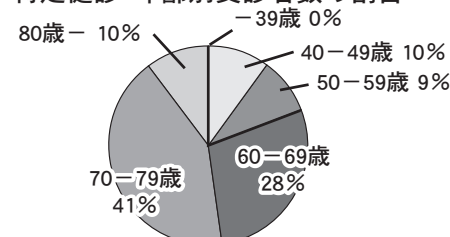
## 2020年度特定健診年齢別受診者数

	全体	全年齢		-39		40-49		50-59		60-69		70-79		80-	
		男	女	男	女	男	女	男	女	男	女	男	女		
計	2,062	953	1,109	2	6	52	151	69	126	242	344	464	391	124	91
組合員	1,303	612	691	0	2	17	40	31	49	130	219	333	305	101	76
組合員以外	759	341	418	2	4	35	111	38	77	112	125	131	86	23	15

特定健診:組合員割合



特定健診:年齢別受診者数の割合



## 【今後の課題】

全国的な統計では、ドック受診者は40～50代が6割以上を占めているが、当健診センターでは60歳以上が7割弱を占めている。特定健診受診者も、8割が60歳以上である。

組合員利用率を見ると、60歳以上ではドック95.2%、特定健診70.3%と高い利用率だが、59歳以下ではドック33.2%、特定健診19.7%と、組合員利用率は低い。

以上より、地域・組合員に根付いた健診施設であると言えるが、組合員の高齢化に伴う受診者数の減少に対し、この特色を生かしつつ、若年層の利用をいかに伸ばしていくかが課題である。

受け入れ体制や渉外担当の確保に難渋する中、今年度は業務を一部委託化し、システム運用の構築にも着手し、業務改善を進める予定である。その上で、事業所健診の契約企業の受診状況を分析し、受診者増の取り組みを行うことを目標としたい。

## 結果報告実績健診センター

- 結果報告：健康診断の結果を医師が報告・説明する。内容に応じて紹介状の発行や検査・外来の予約手続き、保健師による食事・運動指導を実施している（当日結果報告と後日報告がある）。
- ・当日報告：対象は人間ドック受診者と協会けんぽ生活習慣病、付加健診受診者。  
結果の出ている項目について説明を行う。（当日に結果の出ない項目もあり：新潟市補助の胃がん検診、乳がん検診、子宮がん検診、一部心電図、眼底検査、ピロリ血清抗体検査、推定一日食塩摂取量検査など。）
- ・後日報告：対象は健康診断を受診したすべての方。

### 【2020年度実績】

#### ○当日報告

人間ドック受診者2,596名のうち、健診当日に結果説明を受けた人数は980名。実施率37.8%であった。

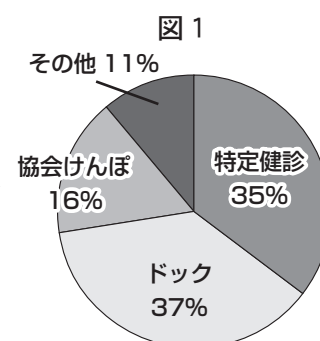
\* 健診医学会優良認定施設基準では人間ドック受診者全員への実施が必要とされている。

#### ○後日報告（図1）

後日報告実施者数1,254名（重複あり）。

最も多かった健診種別は人間ドックで467名（37%）、次いで特定健診が441名（35%）であった。

その他にはがん検診の単独受診者や事業所健診、採用時健診の受診者などが含まれる。

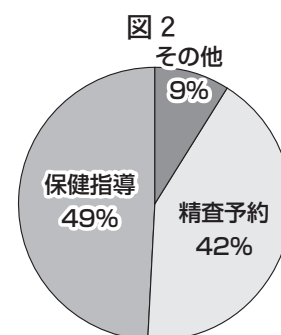


#### ○結果報告内容（図2）

結果報告実施総数は当日・後日併せて2,240名だった（重複あり）。そのうち紹介状発行や外来・検査予約を行った方は934名（42%）、食事・運動指導を行った方は1,100名（49%）であった。

2020年度からドック当日報告者全員に食事・運動指導を実施した。医師の指示のもと血圧・脂質・血糖・過体重などにつきパンフレットを用いて保健師より生活習慣改善のアドバイスを行っている。データの変化についてはもちろんのこと、食事の内容につき気になることや、飲酒・喫煙などもあわせて指導している。

結果報告を希望する理由で多く占めているのは、“健診結果の見方がよくわからない”や、“医師から結果について詳しく話を聞いてみたい”、“所見の画像を見てみたい”などである。



### 【今後の課題】

2019年度に実施された総合健診医学会優良施設認定実地調査により従来の業務を振り返り業務整理を行っている。また、2020年度から新規更新された健診システムにより業務の効率化を図っているが、今後も継続し業務の効率化に努めていきたい。

2020年度からドック当日報告者全員に保健指導を実施するようになり「今まで保健指導を受ける機会がなく、受けられて良かった。」との声も聞かれた。結果の説明のみでなく、生活習慣の振り返りや改善につながる保健指導の充実を図っていくことの大切さを改めて認識した。今後は後日報告においでの方についても全員に保健指導を実施し、結果報告の質の向上にも努めたい。

## 2020年度 診療科別患者数・診療収入調（入院）

患者数（上段）1日平均患者数  
（下段）延べ患者数

診療収入（単位：千円）木戸病院

	内 科		小 児 科		外 科		整形外科		皮 膚 科		泌尿器科		産 婦 人 科		眼 科		耳鼻咽喉科		菌 科		神 経 内 科		合 計	
	患者数	診療収入	患者数	診療収入	患者数	診療収入	患者数	診療収入	患者数	診療収入	患者数	診療収入	患者数	診療収入	患者数	診療収入	患者数	診療収入	患者数	診療収入	患者数	診療収入	患者数	診療収入
2020年 4月	194.0		1.2		33.8		53.0		0.0		0.5		7.8		2.7		3.2		0.5		13.6		310.3	
	4,461	164,047	27	1,352	778	38,310	1,218	54,482	0	0	12	558	180	7,992	63	4,907	74	2,929	11	410	312	12,572	7,136	287,560
5月	200.3		2.0		39.7		65.5		0.0		0.5		10.9		3.0		3.2		0.4		19.0		344.3	
	4,006	145,432	40	2,047	794	34,464	1,309	57,730	0	0	10	467	217	10,099	60	4,169	63	2,920	7	521	379	15,123	6,885	272,971
6月	151.0		2.2		33.9		49.0		0.0		0.3		5.2		3.2		3.5		0.5		18.1		267.0	
	3,625	145,048	53	1,879	814	38,853	1,177	49,667	0	0	8	381	124	7,897	77	6,639	83	3,810	12	569	434	15,971	6,407	270,713
7月	172.1		2.3		37.9		47.7		0.0		0.0		5.4		2.9		3.7		0.8		21.3		294.1	
	3,958	153,665	52	2,303	871	46,069	1,098	46,148	0	0	0	0	125	6,891	66	5,093	85	5,434	19	577	491	19,288	6,765	285,468
8月	178.8		1.0		40.4		47.6		1.0		0.0		4.7		3.3		3.6		0.3		22.0		302.7	
	3,933	153,430	23	974	888	42,361	1,048	47,130	21	697	0	0	103	4,818	73	6,409	79	3,892	7	402	484	18,677	6,659	278,790
9月	191.0		1.3		42.5		49.0		0.9		0.0		4.6		2.4		4.4		0.3		20.1		316.6	
	4,203	155,826	28	1,133	935	45,029	1,079	47,046	20	700	0	0	102	5,519	53	5,717	96	4,592	7	347	442	18,314	6,965	284,223
上半期計	180.5		1.7		37.9		51.7		0.3		0.2		6.4		2.9		3.6		0.5		19.0		304.6	
	24,186	917,447	223	9,688	5,080	245,086	6,929	302,203	41	1,397	30	1,406	851	43,217	392	32,934	480	23,577	63	2,826	2,542	99,945	40,817	1,679,725
10月	156.5		2.8		41.8		54.5		0.0		0.1		2.9		3.3		4.7		0.1		18.7		285.4	
	3,755	139,076	68	2,892	1,003	48,848	1,309	57,714	0	0	2	94	70	3,367	78	5,949	113	6,125	2	114	449	18,154	6,849	282,333
11月	200.5		1.4		42.0		56.5		0.0		0.0		3.9		3.8		3.4		0.1		18.6		330.1	
	4,210	162,058	30	1,161	882	41,661	1,186	54,170	0	0	0	0	82	4,398	79	5,144	71	3,070	3	157	390	14,786	6,933	286,604
12月	185.4		0.8		32.0		45.7		0.0		0.0		3.0		3.1		5.2		0.5		23.8		299.5	
	4,449	174,119	18	1,067	768	39,242	1,097	54,344	0	0	0	0	73	3,020	74	5,383	124	5,392	13	571	572	23,926	7,188	307,065
2021年 1月	217.3		2.1		37.5		67.5		0.0		0.0		5.2		3.8		4.6		0.0		25.9		364.0	
	4,564	179,641	44	2,076	788	40,977	1,418	63,509	0	0	0	0	109	6,284	79	5,993	97	3,887	1	55	544	20,639	7,644	323,061
2月	197.9		2.8		34.2		53.9		0.0		0.0		4.0		3.3		7.7		0.6		23.7		327.9	
	3,958	153,915	56	2,864	683	38,158	1,077	47,166	0	0	0	0	80	4,074	66	4,768	154	5,892	11	456	473	18,136	6,558	275,428
3月	171.5		0.8		28.1		51.4		0.0		0.0		3.5		2.3		4.3		0.6		19.9		282.4	
	4,288	172,224	21	822	702	40,542	1,285	63,248	0	0	0	0	88	5,086	57	4,519	107	4,407	15	784	497	18,294	7,060	309,927
下半期計	186.8		1.8		35.7		54.6		0.0		0.0		3.7		3.2		4.9		0.3		21.7		312.8	
	25,224	981,033	237	10,883	4,826	249,427	7,372	340,151	0	0	2	94	502	26,229	433	31,757	666	28,773	45	2,138	2,925	113,934	42,232	1,784,418
合 計	183.7		1.7		36.8		53.2		0.2		0.1		5.0		3.1		4.3		0.4		20.3		308.7	
	49,410	1,898,480	460	20,570	9,906	494,513	14,301	642,354	41	1,397	32	1,500	1,353	69,446	825	64,691	1,146	52,349	108	4,964	5,467	213,879	83,049	3,464,143

## 2020年度 診療科別患者数・診療収入調 (外来)

患者数 (上段) 1日平均患者数  
(下段) 延べ患者数

診療収入 (単位: 千円) 木戸病院

	内 科		小 児 科		外 科		整形外科		皮 膚 科		泌尿器科		産 婦 人 科		眼 科		耳鼻咽喉科		菌 科		神 経 内 科		合 計	
	患者数	診療収入	患者数	診療収入	患者数	診療収入	患者数	診療収入	患者数	診療収入	患者数	診療収入	患者数	診療収入	患者数	診療収入	患者数	診療収入	患者数	診療収入	患者数	診療収入	患者数	診療収入
2020年 4月	285.6		11.1		28.1		35.4		29.2		23.5		16.3		35.3		21.8		60.5		15.2		562.1	
	6,569	99,808	255	2,704	647	10,536	814	5,439	671	2,131	540	4,225	376	2,279	813	5,722	502	4,236	1,391	8,623	350	2,538	12,928	148,241
5月	289.3		10.9		26.9		33.6		31.4		22.9		17.4		36.5		24.6		54.5		14.9		562.7	
	5,785	94,602	218	4,337	537	8,836	671	4,403	628	2,691	457	4,333	348	2,003	730	4,882	491	4,463	1,090	5,456	298	2,194	11,253	138,200
6月	273.9		13.1		27.4		35.6		33.6		22.7		19.9		34.6		25.1		55.8		15.5		557.2	
	6,573	105,709	314	7,241	657	10,362	854	5,856	807	2,998	545	4,724	478	2,635	831	5,302	603	5,424	1,338	7,558	373	2,675	13,373	160,485
7月	301.3		15.1		30.4		40.6		35.1		25.4		21.7		35.1		25.7		59.3		16.0		605.7	
	6,930	110,716	347	5,310	699	10,590	934	6,119	807	3,311	584	4,673	498	2,905	808	5,343	591	4,938	1,365	8,394	368	2,343	13,931	164,642
8月	279.2		16.0		28.4		38.5		40.3		24.0		19.6		33.8		25.1		53.9		16.0		574.9	
	6,143	100,632	352	5,335	625	12,519	846	5,175	887	2,787	528	4,195	431	2,595	744	4,944	552	5,178	1,186	7,446	353	2,693	12,647	153,498
9月	308.4		15.1		30.8		43.8		39.9		25.3		23.3		36.4		25.6		57.3		17.2		623.1	
	6,784	106,006	332	5,150	678	11,941	963	5,850	877	3,399	557	4,345	513	3,136	801	5,561	564	5,090	1,261	8,600	378	2,467	13,708	161,547
上半期計	289.4		13.6		28.7		37.9		34.9		24.0		19.7		35.3		24.6		56.9		15.8		580.9	
	38,784	617,473	1,818	30,078	3,843	64,784	5,082	32,842	4,677	17,317	3,211	26,496	2,644	15,552	4,727	31,754	3,303	29,330	7,631	46,076	2,120	14,910	77,840	926,612
10月	301.1		23.8		29.9		37.8		37.1		24.2		21.5		34.3		26.2		61.4		16.3		613.5	
	7,226	112,828	571	4,861	718	13,774	908	5,212	890	3,483	580	4,669	515	3,373	822	4,673	628	5,722	1,474	8,875	391	2,688	14,723	170,157
11月	316.2		30.3		31.3		41.2		35.7		26.0		21.1		32.7		27.3		59.5		16.9		638.2	
	6,640	105,794	636	8,091	658	11,845	865	5,007	750	2,604	545	4,203	444	3,130	687	4,297	574	5,729	1,250	8,262	354	2,901	13,403	161,862
12月	327.0		26.0		30.5		39.9		33.2		24.3		22.3		34.8		26.9		61.9		15.8		642.5	
	7,849	114,062	623	6,016	731	14,275	958	5,535	797	3,284	582	3,954	535	3,601	836	5,306	645	6,221	1,486	9,611	379	2,795	15,421	174,659
2021年 1月	297.2		13.2		30.5		38.3		31.7		21.0		19.6		33.0		24.9		61.3		13.3		584.0	
	6,241	101,377	278	4,504	641	13,032	804	5,409	666	2,170	440	3,492	411	2,543	693	4,376	522	5,028	1,287	8,449	280	1,742	12,263	152,122
2月	296.8		17.7		31.7		42.7		33.6		24.6		22.5		35.9		27.3		67.4		13.6		613.5	
	5,935	95,432	353	5,004	634	11,783	854	5,371	671	2,646	491	4,054	449	3,163	718	4,249	545	5,649	1,348	8,276	272	1,975	12,270	147,602
3月	287.0		17.1		29.5		41.2		34.7		23.7		22.1		28.8		21.7		68.8		16.1		590.7	
	7,174	114,294	428	6,941	738	13,002	1,031	6,959	867	2,642	592	4,407	552	3,609	719	4,330	543	5,542	1,721	11,074	403	2,709	14,768	175,510
下半期計	304.2		21.4		30.5		40.1		34.4		23.9		21.5		33.1		25.6		63.5		15.4		613.7	
	41,065	643,788	2,889	35,416	4,120	77,711	5,420	33,492	4,641	16,830	3,230	24,779	2,906	19,419	4,475	27,232	3,457	33,892	8,566	54,546	2,079	14,809	82,848	981,913
合 計	296.8		17.5		29.6		39.0		34.6		23.9		20.6		34.2		25.1		60.2		15.6		597.4	
	79,849	1,261,261	4,707	65,494	7,963	142,495	10,502	66,334	9,318	34,147	6,441	51,274	5,550	34,971	9,202	58,985	6,760	63,222	16,197	100,623	4,199	29,719	160,688	1,908,525

## 2020年度 診療科別患者数・診療収入調

患者数（上段）1日平均患者数

（下段）延べ患者数

診療収入（単位：円）石山診療所

	内 科		皮 膚 科		合 計	
	患者数	診療収入	患者数	診療収入	患者数	診療収入
2020年 4月	41.8	6,016,602	8.5	531,976	50.3	6,548,578
	878		179		1,057	
5月	46.7	5,999,164	9.7	537,091	56.4	6,536,255
	840		175		1,015	
6月	38.9	6,266,036	13.3	899,708	52.2	7,165,744
	856		292		1,148	
7月	45.1	6,706,889	10.3	647,206	55.4	7,354,095
	947		216		1,163	
8月	38.9	5,399,988	13.3	811,430	52.2	6,211,418
	778		265		1,043	
9月	41.7	5,961,006	12.2	725,173	53.9	6,686,179
	834		243		1,077	
上半期計	42.1	36,349,685	11.2	4,152,584	53.3	40,502,269
	5,133		1,370		6,503	
10月	40.6	6,287,962	11.5	778,878	52.0	7,066,840
	893		252		1,145	
11月	51.5	7,837,526	11.5	674,564	63.0	8,512,090
	979		218		1,197	
12月	49.1	7,493,769	9.8	687,273	58.9	8,181,042
	1,080		215		1,295	
2021年 1月	36.2	5,014,815	8.8	516,240	45.0	5,531,055
	687		168		855	
2月	35.9	4,438,440	11.4	598,862	47.3	5,037,302
	646		205		851	
3月	32.6	5,225,594	10.1	667,010	42.7	5,892,604
	750		233		983	
下半期計	40.9	36,298,106	10.5	3,922,827	51.4	40,220,933
	5,035		1,291		6,326	
合 計	41.5	72,647,791	10.9	8,075,411	52.4	80,723,202
	10,168		2,661		12,829	

## 2020年度 施設利用者数・介護収入調

利用者数（上段）1日平均利用者数

（下段）延べ利用者数

介護収入（単位：円）赤いふうせん

	利用者数			介護収入		介護収入（予防）		合計	
	泊り	通所	訪問	契約者数	収入	契約者数	収入	契約者数	収入
2020年 4月	5.0	10.3	22.4	24.8		0.0		24.8	
	151	310	671	744	7,795,752	0	0	744	7,795,752
5月	5.4	10.9	23.3	25.7		0.0		25.7	
	167	339	721	796	8,222,024	0	0	796	8,222,024
6月	6.3	12.5	21.7	25.0		0.0		25.0	
	190	376	652	750	7,867,026	0	0	750	7,867,026
7月	5.5	11.2	20.3	23.0		0.0		23.0	
	169	348	630	712	7,181,181	0	0	712	7,181,181
8月	6.8	12.5	18.9	22.3		0.0		22.3	
	212	388	586	690	7,120,010			690	7,120,010
9月	6.9	11.9	19.1	22.0		0.0		22.0	
	207	357	574	661	6,938,067			661	6,938,067
上半期計	6.0	11.6	21.0	23.8		0.0		23.8	
	1,096	2,118	3,834	4,353	45,124,060	0	0	4,353	45,124,060
10月	7.3	12.4	18.4	23.3		0.0		23.3	
	225	383	570	723	7,094,869			723	7,094,869
11月	7.5	13.1	16.8	23.2		1.4		24.6	
	224	394	504	695	7,262,797	42	241,260	737	7,504,057
12月	7.3	14.0	20.5	26.0		1.0		27.0	
	225	433	635	807	7,541,664	31	162,027	838	7,703,691
2021年 1月	7.9	14.1	19.0	26.0		1.0		27.0	
	245	436	589	806	8,316,150	31	195,090	837	8,511,240
2月	8.0	14.5	15.9	26.1		1.0		27.1	
	224	407	445	731	7,416,102	28	61,186	759	7,477,288
3月	8.0	15.4	15.8	26.1		1.0		27.1	
	248	478	490	809	8,065,157	31	61,486	840	8,126,643
下半期計	7.6	13.9	17.8	25.1		0.9		26.0	
	1,391	2,531	3,233	4,571	45,696,739	163	721,049	4,734	46,417,788
合計	6.8	12.7	19.4	24.4		0.4		24.9	
	2,487	4,649	7,067	8,924	90,820,799	163	721,049	9,087	91,541,848

## 2020年度 施設利用者数・介護収入調

利用者数（上段）1日平均利用者数

（下段）延べ利用者数

介護収入（単位：円）ほほえみの里きど

	入 所 収 入		通 所 収 入		合 計	
	利用者数	介護収入	利用者数	介護収入	利用者数	介護収入
2020年 4月	89.4	38,783,765	16.2	4,368,516	105.6	43,152,281
	2,683		548		3,231.0	
5月	89.8	40,422,988	16.5	4,437,493	106.3	44,860,481
	2,784		429		3,213.0	
6月	90.2	39,426,804	17.7	4,802,871	107.9	44,229,675
	2,705		461		3,166.0	
7月	92.8	41,882,579	16.6	4,775,059	109.4	46,657,638
	2,876		449		3,325.0	
8月	94.0	42,895,203	14.8	4,084,539	108.8	46,979,742
	2,913		385		3,298.0	
9月	89.8	39,321,233	15.8	4,351,204	105.6	43,672,437
	2,693		410		3,103.0	
上半期計	91.0	242,732,572	16.3	26,819,682	107.3	269,552,254
	16,654		2,682		19,336	
10月	84.3	37,901,570	14.6	4,140,057	98.9	42,041,627
	2,613		394		3,007.0	
11月	88.3	39,120,697	14.9	3,980,706	103.2	43,101,403
	2,649		372		3,021.0	
12月	94.3	43,675,412	14.2	4,038,219	108.5	47,713,631
	2,922		384		3,306.0	
2021年 1月	93.6	43,752,235	14.3	3,579,155	107.9	47,331,390
	2,901		342		3,243.0	
2月	94.4	39,358,515	14.5	3,722,164	108.9	43,080,679
	2,643		348		2,991.0	
3月	93.7	43,564,911	16.7	4,670,342	110.4	48,235,253
	2,904		451		3,355.0	
下半期計	91.4	247,373,340	14.9	24,130,643	106.3	271,503,983
	16,632		2,291		18,923	
合 計	91.2	490,105,912	15.6	50,950,325	106.8	541,056,237
	33,286		4,973		38,259	



## 2020年度 診療科別患者数・診療収入調

患者数（上段）1日平均患者数

（下段）延べ患者数

診療収入（単位：円）木戸クリニック

	内 科		患者数	診療収入	合 計	
	患者数	診療収入			患者数	診療収入
2020年 4月	67.0	9,314,062			67.0	9,314,062
	1,540				1,540	
5月	67.9	8,476,932			67.9	8,476,932
	1,358				1,358	
6月	63.6	10,105,117			63.6	10,105,117
	1,527				1,527	
7月	69.9	10,178,027			69.9	10,178,027
	1,607				1,607	
8月	68.3	9,636,470			68.3	9,636,470
	1,503				1,503	
9月	69.7	9,634,274			69.7	9,634,274
	1,533				1,533	
上半期計	67.7	57,344,882			67.7	57,344,882
	9,068				9,068	
10月	74.1	12,287,539			74.1	12,287,539
	1,778				1,778	
11月	97.7	13,252,578			97.7	13,252,578
	2,051				2,051	
12月	71.7	10,798,714			71.7	10,798,714
	1,721				1,721	
2021年 1月	65.7	9,662,361			65.7	9,662,361
	1,380				1,380	
2月	68.4	8,013,981			68.4	8,013,981
	1,367				1,367	
3月	68.6	11,034,932			68.6	11,034,932
	1,715				1,715	
下半期計	74.4	65,050,105			74.4	65,050,105
	10,012				10,012	
合 計	71.1	122,394,987			71.1	122,394,987
	19,080				19,080	

## 2020年度 施設利用者数・収入調

利用者数（上段）1日平均利用者数

（下段）延べ利用者数

介護収入（単位：円）サービス付き高齢者向け住宅、大浴場、学童保育、コープケアカレッジ

	サービス付き高齢者向け住宅		学 童 保 育		大 浴 場		コープケアカレッジ	
	利用者数	収 入	利用者数	収 入	利用者数	収 入	利用者数	収 入
2020年 4月	102.3	12,985,738	138.0	2,347,009	0.0	0		1,864,000
	3,070		3,450		0			
5月	101.0	12,963,056	120.0	1,918,853	0.0	0		0
	3,132		2,760		0			
6月	102.7	12,897,865	132.0	2,307,157	29.5	119,360		264,000
	3,080		3,432		766			
7月	103.0	12,877,025	130.0	2,291,433	30.5	144,160		2,564,000
	3,193		3,250		792			
8月	103.0	13,054,724	128.0	2,269,429	30.8	161,620		2,657,000
	3,194		2,816		801			
9月	104.8	12,913,790	124.0	2,249,061	32.8	174,900		4,178,000
	3,144		2,976		853			
上半期計	102.8	77,692,198	128.7	13,382,942	30.9	600,040		11,527,000
	18,813		18,684		3212.0			
10月	105.9	13,149,784	122.0	2,242,907	31.8	167,600		35,750
	3,283		3,294		826			
11月	103.6	12,857,817	122.0	2,241,257	33.0	167,320		1,130,800
	3,107		2,806		857			
12月	103.0	12,824,492	122.0	2,227,577	34.3	183,940		11,000
	3,193		3,172		925			
2021年 1月	103.9	13,234,154	115.0	2,173,903	33.4	173,540		4,768,300
	3,220		2,645		801			
2月	104.9	12,876,229	114.0	2,166,091	34.2	131,520		0
	2,938		2,508		820			
3月	104.8	13,231,128	112.0	2,514,672	34.4	192,480		74,200
	3,248		2,912		930			
下半期計	104.4	78,173,604	117.8	13,566,407	33.5	1,016,400		6,020,050
	18,989		17,337		5,159			
合 計	103.6	155,865,802	123.3	26,949,349	32.2	1,616,440		17,547,050
	37,802		36,021		8,371			

## 2020年度 施設利用者数・介護収入調

利用者数（上段）1日平均利用者数

（下段）延べ利用者数

介護収入（単位：円） デイサービスセンターなじょも

	介護収入（要介護）		介護収入（要支援）		合 計	
	利用者数	介 護 収 入	利用者数	介 護 収 入	利用者数	介 護 収 入
2020年 4月	21.7	4,386,587	3.2	420,580	24.9	4,807,167
	564		82		646	
5月	21.9	4,503,966	3.3	437,217	25.2	4,941,183
	569		86		655	
6月	22.5	4,902,132	3.2	426,247	25.7	5,328,379
	585		84		669	
7月	22.3	5,096,377	3.1	420,446	25.4	5,516,823
	603		83		686	
8月	21.7	4,713,574	2.9	407,017	24.6	5,120,591
	563		75		638	
9月	22.0	4,968,620	3.2	436,688	25.2	5,405,308
	572		82		654	
上半期計	22.0	28,571,256	3.2	2,548,195	25.2	31,119,451
	3,456		492		3,948	
10月	22.5	5,230,488	3.1	429,588	25.6	5,660,076
	607		85		692	
11月	22.7	4,938,610	4.0	597,271	26.7	5,535,881
	568		100		668	
12月	22.5	5,033,359	3.7	488,850	26.2	5,522,209
	586		96		682	
2021年 1月	20.8	4,196,670	2.6	345,345	23.4	4,542,015
	498		63		561	
2月	22.7	4,580,114	3.5	448,638	26.2	5,028,752
	545		85		630	
3月	22.3	5,107,519	3.5	475,913	25.8	5,583,432
	602		94		696	
下半期計	22.3	29,086,760	3.4	2,785,605	25.7	31,872,365
	3,406		523		3,929	
合 計	22.1	57,658,016	3.3	5,333,800	25.4	62,991,816
	6,862		1,015		7,877	

## 2020年度 施設利用者数・介護収入調

利用者数（上段）1日平均利用者数

（下段）延べ利用者数

介護収入（単位：円）ショートステイなじょも

	介護収入（要介護）		介護収入（要支援）		合 計	
	利用者数	介 護 収 入	利用者数	介 護 収 入	利用者数	介 護 収 入
2020年 4月	35.4	13,222,302	0.0	0	35.4	13,222,302
	1,061		0		1,061	
5月	35.1	13,502,085	0.0	0	35.1	13,502,085
	1,087		0		1,087	
6月	35.0	13,086,120	0.0	0	35.0	13,086,120
	1,051		0		1,051	
7月	35.4	13,930,648	0.0	0	35.4	13,930,648
	1,096		0		1,096	
8月	35.6	14,034,497	0.0	0	35.6	14,034,497
	1,105		0		1,105	
9月	36.4	14,004,057	0.0	0	36.4	14,004,057
	1,091		0		1,091	
上半期計	35.5	81,779,709	0.0	0	35.5	81,779,709
	6,491		0		6,491	
10月	35.6	14,224,223	0.0	0	35.6	14,224,223
	1,105		0		1,105	
11月	34.7	13,481,945	0.0	0	34.7	13,481,945
	1,042		0		1,042	
12月	33.3	13,295,230	0.0	0	33.3	13,295,230
	1,033		0		1,033	
2021年 1月	34.8	13,741,888	0.0	0	34.8	13,741,888
	1,079		0		1,079	
2月	34.8	12,583,584	0.0	0	34.8	12,583,584
	973		0		973	
3月	35.2	14,128,414	0.0	0	35.2	14,128,414
	1,092		0		1,092	
下半期計	34.7	81,455,284	0.0	0	34.7	81,455,284
	6,324		0		6,324	
合 計	35.1	163,234,993	0.0	0	35.1	163,234,993
	12,815		0		12,815	

## 2020年度 施設利用者数・介護収入調

利用者数（上段）1日平均利用者数  
（下段）延べ利用者数

介護収入（単位：円）訪問介護センターなじよも  
定期巡回・随時対応型訪問介護看護ありがとう

	介護収入（要介護）		介護収入（要支援）		合 計		定 期 巡 回	
	利用者数	介護収入	利用者数	介護収入	利用者数	介護収入	利用者数	介護収入
2020年 4月	23.5	1,785,962	11.1	742,772	34.6	2,528,734	22.7	2,978,817
	494		234		728		2,046.0	
5月	27.2	1,754,206	14.1	871,977	41.3	2,626,183	26.3	3,776,451
	490		253		743		2,445.0	
6月	23.5	1,836,025	12.3	896,038	35.8	2,732,063	25.9	3,525,062
	518		270		788		2,334.0	
7月	26.9	1,985,146	13.6	904,573	40.5	2,889,719	24.0	3,265,499
	564		285		849		2,232.0	
8月	24.7	1,753,353	12.1	851,140	36.8	2,604,493	25.2	3,203,659
	494		242		736		2,346.0	
9月	23.2	1,627,306	11.6	773,869	34.8	2,401,175	25.1	3,230,635
	463		231		694		2,259.0	
上半期計	24.8	10,741,998	12.5	5,040,369	37.3	15,782,367	24.9	19,980,123
	3,023		1,515		4,538		13,662.0	
10月	23.8	1,961,115	12.1	880,687	35.9	2,841,802	27.8	3,688,806
	523		267		790		2,586.0	
11月	28.4	2,054,595	13.3	881,752	41.7	2,936,347	28.1	3,556,180
	540		253		793		2,529.0	
12月	23.6	1,984,924	12.5	896,412	36.1	2,881,336	26.8	3,360,290
	520		274		794		2,493.0	
2021年 1月	23.4	1,709,848	13.1	876,640	36.5	2,586,488	27.5	3,471,518
	444		248		692		2,562.0	
2月	27.6	1,922,195	13.9	892,154	41.5	2,814,349	30.0	3,710,974
	496		250		746		2,517.0	
3月	25.5	2,243,620	12.1	908,260	37.6	3,151,880	29.7	3,668,120
	586		279		865		2,763.0	
下半期計	25.4	11,876,297	12.8	5,335,905	38.2	17,212,202	28.3	21,455,888
	3,109		1,571		4,680		15,450	
合 計	25.1	22,618,295	12.7	10,376,274	37.8	32,994,569	26.6	41,436,011
	6,132		3,086		9,218		29,112	

## 2020年度 施設利用者数・医療介護収入調

利用者数（上段）1日平均患者・利用者数

（下段）延べ患者・利用者数

診療・介護収入（単位：円）訪問看護ステーションなじょも

	医療収入		介護収入（要介護）		介護収入（要支援）		合計	
	患者数	収入	利用者数	収入	利用者数	収入	利用者数	収入
2020年 4月	13.5	2,965,410	32.1	5,510,743	5.5	896,004	51	9,372,157
	284		675		116		1,075	
5月	15.7	2,939,715	34.1	5,004,539	5.4	652,197	55	8,596,451
	282		613		98		993	
6月	15.2	3,085,951	31.1	5,515,858	6.2	1,032,592	53	9,634,401
	335		685		136		1,156	
7月	15.5	3,389,434	31.8	5,335,347	6.4	1,081,242	54	9,806,023
	325		668		135		1,128	
8月	11.9	2,649,071	28.8	4,678,621	5.7	883,861	46	8,211,553
	238		575		114		927	
9月	13.4	2,734,551	30.3	5,002,632	7.2	1,186,990	51	8,924,173
	268		605		143		1,016	
上半期計	14.2	17,764,132	31.4	31,047,740	6.1	5,732,886	51.6	54,544,758
	1,732		3,821		742		6,295	
10月	14.2	3,292,921	30.8	5,605,566	6.5	1,087,805	52	9,986,292
	312		677		144		1,133	
11月	14.5	3,112,924	32.7	5,242,056	6.5	940,520	54	9,295,500
	275		621		124		1,020	
12月	13.2	3,040,451	29.6	5,210,680	7.0	1,165,882	50	9,417,013
	290		652		155		1,097	
2021年 1月	11.5	2,353,826	27.3	4,320,873	6.5	1,005,201	45	7,679,900
	218		519		123		860	
2月	14.3	2,753,743	28.9	4,253,513	7.0	1,039,652	50	8,046,908
	257		520		126		903	
3月	12.0	3,113,810	26.1	4,939,607	7.1	1,207,428	45	9,260,845
	275		600		163		1,038	
下半期計	13.3	17,667,675	29.2	29,572,295	6.8	6,446,488	49.3	53,686,458
	1,627		3,589		835		6,051	
合計	13.7	35,431,807	30.3	60,620,035	6.4	12,179,374	50.5	108,231,216
	3,359		7,410		1,577		12,346	

## 2020年度 施設利用者数・介護収入調

利用者数（上段）1日平均利用者数

（下段）延べ利用者数 介護収入（単位：円）通所リハビリテーションなじも

	介護収入（要介護）		介護収入（要支援）		合 計	
	利用者数	介護収入	利用者数	介護収入	利用者数	介護収入
2020年 4月	8.7	876,239	8.9	1,483,639	17.6	2,359,878
	191		196		387	
5月	9.7	944,399	9.2	1,425,311	18.9	2,369,710
	203		193		396	
6月	10.9	1,112,350	10.5	1,655,960	21.4	2,768,310
	239		232		471	
7月	10.5	1,186,267	10.6	1,602,974	21.1	2,789,241
	241		244		485	
8月	9.4	1,016,667	10.0	1,656,514	19.4	2,673,181
	198		211		409	
9月	10.3	1,133,151	11.0	1,731,800	21.3	2,864,951
	226		242		468	
上半期計	9.9	6,269,073	10.0	9,556,198	20.0	15,825,271
	1,298		1,318		2,616	
10月	10.5	1,169,051	11.3	1,713,648	21.8	2,882,699
	230		248		478	
11月	10.3	1,111,313	12.6	1,960,474	22.9	3,071,787
	216		264		480	
12月	9.5	1,073,656	12.5	1,977,936	22.0	3,051,592
	210		274		484	
2021年 1月	8.9	901,595	11.1	1,902,336	20.0	2,803,931
	169		211		380	
2月	10.4	1,066,839	13.1	1,981,504	23.5	3,048,343
	207		261		468	
3月	9.7	1,139,702	12.4	1,933,193	22.1	3,072,895
	224		286		510	
下半期計	9.9	6,462,156	12.2	11,469,091	22.1	17,931,247
	1,256		1,544		2,800	
合 計	9.9	12,731,229	11.1	21,025,289	21.0	33,756,518
	2,554		2,862		5,416	

## 2020年度 施設利用者数・介護収入調

利用者数（上段）1日平均利用者数

（下段）延べ利用者数

介護収入（単位：円）百の花なじょも

	介護収入（基準緩和）		新潟市委託事業		合 計	
	利用者数	介護収入	利用者数	収 入	利用者数	介護収入
2020年 4月	19.2	1,423,361	5.5	574,906	24.7	1,998,267
	422		66		488.0	
5月	17.4	1,281,236	4.8	510,930	22.2	1,792,166
	366		58		424.0	
6月	26.1	1,908,218	4.8	539,330	30.9	2,447,548
	575		58		633.0	
7月	27.3	2,058,712	7.3	550,099	34.6	2,608,811
	629		58		687.0	
8月	17.1	1,206,004	5.8	407,520	22.9	1,613,524
	360		46		406.0	
9月	27.0	1,966,689	6.1	443,820	33.1	2,410,509
	595		49		644.0	
上半期計	22.4	9,844,220	5.7	3,026,605	28.1	12,870,825
	2,947		335		3,282	
10月	29.0	2,139,128	5.9	686,643	34.9	2,825,771
	639		71		710.0	
11月	30.1	0	5.3	498,530	35.4	2,635,279
	633	2,136,749	63		696.0	
12月	28.3	0	5.5	546,480	33.8	2,620,425
	623	2,073,945	66		689.0	
2021年 1月	26.0	0	5.8	360,850	31.8	2,080,957
	494	1,720,107	23		517.0	
2月	31.6	0	6.8	398,160	38.4	2,596,059
	632	2,197,899	27		659.0	
3月	34.3	0	6.0	271,154	40.3	2,755,665
	789	2,484,511	24		813.0	
下半期計	29.9	12,752,339	5.9	2,761,817	35.8	15,514,156
	3,810		274		4,084	
合 計	26.1	22,596,559	5.8	5,788,422	31.9	28,384,981
	6,757		609		7,366	



## 2020年度 施設利用者数・介護収入調

利用者数（上段）1日平均利用者数

（下段）延べ利用者数

介護収入（単位：円）びあの

	介護収入（基準緩和）		合 計	
	利用者数	介護収入	利用者数	介護収入
2020年 4月	7.0	337,946	7.0	337,946
	148		148	
5月	7.1	303,162	7.1	303,162
	128		128	
6月	6.6	337,986	6.6	337,986
	146		146	
7月	8.5	399,225	8.5	399,225
	179		179	
8月	7.6	378,378	7.6	378,378
	152		152	
9月	9.1	425,527	9.1	425,527
	182		182	
上半期計	7.7	2,182,224	7.7	2,182,224
	935		935	
10月	8.7	452,165	8.7	452,165
	192		192	
11月	8.8	409,323	8.8	409,323
	167		167	
12月	7.6	388,485	7.6	388,485
	168		168	
2021年 1月	7.5	361,031	7.5	361,031
	143		143	
2月	9.4	425,587	9.4	425,587
	170		170	
3月	9.2	472,899	9.2	472,899
	211		211	
下半期計	8.5	2,509,490	8.5	2,509,490
	1,051		1,051	
合 計	8.1	4,691,714	8.1	4,691,714
	1,986		1,986	

## 休日・夜間救急受診者数

	日 数	8:30~17:00	12:30~17:00	17:00~8:30	17:00~24:00	24:00~8:30	計
平 日	244	0	6	838	559	279	844
第2、4土曜日	24	0	76	117	71	46	193
休 日	97	679	0	389	242	147	1,068
計	365	679	82	1,344	872	472	2,105

## 手 術 件 数

※ ( ) は2019年度件数

	入 院		外 来		計		全身麻酔		腰椎麻酔		緊急手術	
		( )		( )		( )		( )		( )		( )
外 科	292	(295)	12	(16)	304	(311)	219	(213)	47	(52)	36	(45)
産 婦 人 科	35	(55)	6	(5)	41	(60)	2	(10)	25	(25)	9	(11)
整 形 外 科	207	(210)	3	(7)	210	(217)	147	(149)	79	(78)	15	(26)
眼 科	280	(283)	58	(61)	338	(344)						(2)
耳鼻咽喉科	11	(12)	3	(13)	14	(25)	11	(11)				
皮 膚 科	0	(2)	27	(34)	27	(36)						
人工透析	21	(19)	0	(1)	21	(20)					2	(1)
口 腔 外 科	2	(3)	0	(3)	2	(6)	1	0				
泌 尿 器 科	18	(34)	0	0	18	(34)			2	(1)	1	(2)
消化器内科	8	(4)	0	0	8	(4)	8	(4)				
計	874	(917)	109	(140)	983	(1057)	388	(387)	153	(156)	63	(87)

## 透析管理数（人数と入外別収入）

(対象人数)						(収入)				
年	月間	月水金	火木土	夜 間	合 計	年	月間	入 院	外 来	合 計
2020年	4月	46	60	33	139	2020年	4月	2,474,980	38,321,060	40,796,040
	5月	38	63	34	135		5月	2,723,490	38,600,380	41,323,870
	6月	42	61	34	137		6月	2,063,280	38,503,800	40,567,080
	7月	44	54	36	134		7月	1,692,370	41,361,940	43,054,310
	8月	43	57	34	134		8月	1,579,150	38,575,910	40,155,060
	9月	49	62	34	145		9月	1,259,470	39,218,990	40,478,460
	10月	46	58	32	136		10月	1,221,220	41,387,820	42,609,040
	11月	46	60	34	140		11月	1,637,040	38,154,860	39,791,900
	12月	44	59	33	136		12月	1,674,020	39,953,410	41,627,430
2021年	1月	44	64	33	141	2021年	1月	1,449,870	39,480,810	40,930,680
	2月	45	59	32	136		2月	1,994,630	36,258,000	38,252,630
	3月	46	61	32	139		3月	1,610,820	40,948,170	42,558,990
	合計	533	718	401	1,652		合計	21,380,340	470,765,150	492,145,490

## 分 娩 数

※ ( ) は死産件数

	4 月	5 月	6 月	7 月	8 月	9 月	10 月
2020年度	7	12	8	9	4	6	4
2019年度	11	14	11	5	3 (1)	10	6

	11 月	12 月	1 月	2 月	3 月	合 計
2020年度	2	3	6	5	8	74
2019年度	14	2 (1)	14 (1)	9	6	105 (3)

## 薬剤部 業務件数

年 度	1日平均処方箋枚数				1日平均 注射セット 患者数	服薬指導 年間件数	抗がん剤 混注業務 年間件数
	外 来	入 院	ほほえみ	合 計			
2008年度	37.4	114.1	10.8	157.3	133.3	1,717	775
2009年度	33.6	102.2	9.6	145.4	136.7	911	820
2010年度	34.0	88.4	9.3	131.7	134.3	1,027	912
2011年度	13.1	99.3	7.8	120.2	143.4	2,565	884
2012年度	6.5	105.4	7.3	119.2	151.5	4,040	1,034
2013年度	6.3	106.3	8.7	121.3	143.9	4,527	933
2014年度	6.0	108.4	6.8	121.2	1041.0	6,000	903
2015年度	7.0	105.9	8.7	121.6	135.5	4,675	909
2016年度	6.5	106.0	7.1	112.5	120.9	4,087	868
2017年度	5.5	103.2	—	108.7	126.0	3,721	990
2018年度	5.0	109.9	—	114.9	126.8	2,971	707
2019年度	4.7	107.3	—	112.1	120.5	2,662	587
2020年度	3.4	93.3	—	96.7	103.3	2,535	587

## 介護老人保健施設ほほえみの里きど

## 入所利用実績

	利用者数	述べ利用者数	平均入所者数
20年4月	96	2,683	89.4
5月	99	2,784	89.8
6月	98	2,705	90.2
7月	101	2,876	92.8
8月	100	2,913	94.0
9月	98	2,693	89.8
10月	97	2,613	84.3
11月	97	2,649	88.3
12月	101	2,922	94.3
21年1月	107	2,901	93.6
2月	103	2,643	94.4
3月	101	2,904	93.7
合計		33,286	91.2

## 通所リハビリ利用実績

	要介護利用者	要支援利用者	述べ利用者	平均利用者数	営業日数
20年4月	45	12	420	16.2	26
5月	43	15	429	16.5	26
6月	45	17	461	17.7	26
7月	45	16	449	16.6	27
8月	38	16	385	14.8	26
9月	41	16	410	15.8	26
10月	38	14	394	14.6	27
11月	38	14	372	14.9	25
12月	40	14	384	14.2	27
21年1月	38	12	342	14.3	24
2月	38	13	348	14.5	24
3月	39	14	451	16.7	27
合計			4,845	15.6	311

## 通所リハビリ実績

	4月	5月	6月	7月	8月	9月	10月	11月	12月	1月	2月	3月	合計	一日平均
運動機能向上加算	11	14	16	15	15	15	13	13	13	11	12	14	162	0.5
リハビリマネージメント加算(要支援)	11	14	16	15	15	15	13	13	13	11	12	14	162	0.5
リハビリマネージメント加算(要介護)	45	44	45	45	39	41	38	38	39	38	37	39	488	1.6
短期集中リハビリ加算	27	14	7	30	20	29	19	55	43	50	57	83	434	1.4
営業日数	26	26	26	27	26	26	26	26	27	25	24	27	312	

## 入所リハビリ実績

	4月	5月	6月	7月	8月	9月	10月	11月	12月	1月	2月	3月	合計	一日平均
短期集中リハビリ加算	184	223	219	277	243	210	169	377	454	467	487	478	3,788	10.4
認知症短期リハビリ加算	0	0	0	0	0	0	0	42	123	137	131	121	554	1.5
個別リハビリ実数	535	511	513	517	546	521	511	503	572	528	523	684	6,464	17.7
短期入所個別リハビリ加算	0	0	3	9	0	4	4	0	0	0	0	7	27	0.1

## 退 所 先 の 実 績

	2011年度	2012年度	2013年度	2014年度	2015年度	2016年度	2017年度	2018年度	2019年度	2020年度
病 院	83	91	74	94	72	41	46	47	31	46
特別養護老人ホーム	25	24	43	29	28	23	22	18	12	14
有料老人ホーム	2	0	0	1	0	1	0	1	0	0
養護老人ホーム	0	0	0	0	0	0	0	0	1	1
グループホーム	1	2	1	2	0	1	3	1	1	0
自 宅	11	19	15	13	16	14	22	26	19	19
サービス付き高齢者住宅	1	0	9	1	1	1	1	3	2	4
ケアハウス	0	1	0	0	0	0	0	0	0	0
小規模多機能						2	0	0	1	1
ショートステイ	0	0	3	3	2	2	2	1	6	10
他老人保健施設	0	0	0	1	3	0	2	2	2	0
施設内居室(ユニット型・従来型)移動								4	1	2
ショートステイ(短期)		0	9	6	2	9	37	8	5	5
自宅(短期)	28	40	15	17	13	4	12	10	7	3
看 取 り	11	12	7	10	15	7	16	22	16	23
合 計	162	189	176	177	152	105	163	143	103	128
在宅復帰率(ユニット型)	9.9%	12.4%	16.6%	12.0%	13.4%	21.4%	17.5%	19.9%	22.9%	15.4%
在宅復帰率(従来型)							10.9%	13.5%	13.2%	16.7%

## 退 所 先 月 報

	20年 4月	5月	6月	7月	8月	9月	10月	11月	12月	21年 1月	2月	3月	合計
病 院	4	2	3	5	2	6	4	4	5	3	4	4	46
特別養護老人ホーム	1	0	1	1	2	0	4	0	0	2	2	1	14
有料老人ホーム	0	0	0	0	0	0	0	0	0	0	0	0	0
養護老人ホーム	0	0	0	0	0	0	0	0	0	1	0	0	1
グループホーム	0	0	0	0	0	0	0	0	0	0	0	0	0
自 宅	0	3	4	0	0	4	2	1	0	1	0	4	19
サービス付き高齢者住宅	0	0	0	0	0	1	0	0	1	1	0	1	4
ケアハウス	0	0	0	0	0	0	0	0	0	0	0	0	0
小規模多機能	0	0	0	0	0	0	1	0	0	0	0	0	1
ショートステイ	2	1	0	2	1	0	3	0	0	1	0	0	10
他老人保健施設	0	0	0	0	0	0	0	0	0	0	0	0	0
施設内居室(ユニット型・従来型)移動	0	0	1	1	0	0	0	0	0	0	0	0	2
ショートステイ(短期)	1	0	2	0	0	1	0	0	1	0	0	0	5
自宅(短期)	0	1	0	0	1	0	0	1	0	0	0	0	3
看 取 り	2	2	0	0	3	3	1	0	1	4	2	5	23
合 計	10	9	11	9	9	15	15	6	8	13	8	15	128
在宅復帰率(ユニット型)	0.0%	0.0%	25.0%	0.0%	0.0%	60.0%	0.0%	0.0%	0.0%	25.0%	0.0%	50.0%	15.4%
在宅復帰率(従来型)	0.0%	75.0%	42.9%	0.0%	0.0%	28.6%	16.7%	0.0%	0.0%	20.0%	0.0%	50.0%	16.7%

## 疾患別リハビリ指示数（患者数）

\* 摂食機能療法・認知検査は他疾患別リハビリと重複あり

	脳血管疾患	廃用症候群	運動器	労 災	呼吸器	心大血管	が ん	摂食機能療法	認知検査	計（患者数）
2020年度	180	525	586	11	48	221	148	536	154	2,409
2019年度	185	509	580	17	65	160	163	563	173	2,415
2018年度	234	431	656	22	51	141	154	394	122	2,205
2017年度	377	368	761	21	76	106	146	375		2,230
2016年度	424	312	908	19	76	96	125	369		2,220
2015年度	356	135	703	15	135	79	153	289		1,865

## リハビリテーション指示数 推移

	理学療法	作業療法	言語聴覚療法	リハビリ指示患者数	訪問リハビリ実施件数
2020年度	1,628	1,219	640	1,902	2,996
2019年度	1,599	1,175	640	2,415	3,039
2018年度	1,571	1,116	729	2,205	2,641
2017年度	1,641	1,276	698	2,230	3,000
2016年度	1,702	1,338	729	2,220	2,409
2015年度	1,285	1,120	552	1,865	2,524

## 木 戸 病 院 給 食 数

	常 食	軟菜食	流動食	特別食	合 計
年間提供食数	27,551	33,123	914	129,494	191,082
月 平 均	2,296	2,760	76	10,791	15,923

（前年度比 87.8%）

※特別食加算算定数 72,443食 算定率 37.9%（前年度 36.3%）

## 栄 養 指 導 件 数

個別指導

【入院】

種別	糖尿病	胃切除後	心疾患	腎疾患	透 析	高血圧症	脂 質 異常症	肝疾患	貧 血	肥 満
件数	196	37	219	25	15	8	6	15	9	2

種別	Lap-C	胆 摘	E S D	嚥下障害	が ん	低栄養	その他	合 計	月平均	前年度比
件数	22	10	56	29	8	3	10	670	55.8	120%

【外来】

種別	糖尿病	胃切除後	心疾患	腎疾患	高血圧症	脂 質 異常症	透 析	肝疾患	肥 満	が ん
件数	1,411	17	6	51	25	40	234	2	5	5

低栄養	高尿酸血症	小児肥満	嚥下障害	合 計	月平均	前年度比
2	1	1	1	1801	150.1	98%

集団個別指導

【外来】（ ）内2019年度

糖 尿 病 教 室	4 (30)
-----------	--------

(2021年1月より再開)

【外来】

2020年度は、糖尿病教育入院・糖尿病教室は栄養科からの実施なし

## 2020年度 紹介患者数および紹介施設

## ○診療機能別紹介患者数

紹介機関区分	医 科		歯 科	
	合 計	入 院	合 計	入 院
病 院	801	114	9	0
診療所・クリニック	2,313	473	272	21
	190	1	1	1
老 健 ・ 施 設	123	40	1	0
紹介機能別合計	3,427	628	283	22

## ○地域別紹介患者数

地 域 区 分	医 科		歯 科	
	合 計	入 院	合 計	入 院
東 区	1,757	328	240	20
中 央 区	1,031	175	34	1
北 区	192	46	4	0
江 南 区	145	38	5	1
秋 葉 区	21	1	0	0
西 区	125	21	0	0
南 区	10	3	0	0
西 蒲 区	4	1	0	0
上 越	8	0	0	0
中 越	25	2	0	0
下 越	60	10	0	0
佐 渡	10	2	0	0
県 外	39	1	1	0
地域別紹介患者合計	3,427	628	283	22

## ○診療科別紹介患者数

	内 科	耳鼻科	産婦人科	小児科	整形外科	外 科	皮膚科	眼 科	泌尿器科	心療内科	神経内科	歯 科
合 計	1,836	313	102	128	276	133	103	189	221	0	126	283
入 院	371	51	2	51	86	43	2	2	1	0	19	22

## ○紹介率・逆紹介率

紹介率	50%
逆紹介率	25%

## 2021年度 患者・利用者数及び収入計画

木戸病院入院計画

	1日平均患者数			延患者数			日当円			収入			対前年度実績	対前年度計画
	2020実績	2020計画	2021計画	2020実績	2020計画	2021計画	2020実績	2020計画	2021計画	2020実績	2020計画	2021計画	'21-'20	'21-'20
内科	135.4	162.0	147.0	49,410	59,127	53,655	38,423	35,684	37,102	1,898,480,494	2,109,869,000	1,990,691,750	92,211,256	△ 119,177,250
小児科	1.3	4.0	3.0	460	1,460	1,095	44,718	38,000	40,000	20,570,300	55,480,000	43,800,000	23,229,700	△ 11,680,000
皮膚科	0.1	1.0	1.0	41	366	365	34,063	34,000	33,000	1,396,588	12,444,000	12,045,000	10,648,412	△ 399,000
外科	27.1	29.0	25.9	9,906	10,586	9,454	49,921	47,281	48,367	494,513,368	500,520,000	457,235,500	△ 37,277,868	△ 43,284,500
整形外科	39.2	32.5	34.6	14,301	11,860	12,629	44,917	40,406	43,282	642,354,101	479,220,000	546,605,750	△ 95,748,351	67,385,750
産婦人科	3.7	9.0	5.0	1,353	3,286	1,825	51,327	50,000	50,000	69,445,546	164,300,000	91,250,000	21,804,454	△ 73,050,000
耳鼻咽喉科	3.1	6.0	0.0	1,146	2,190	0	45,680	39,500	0	52,349,454	86,505,000	0	△ 52,349,454	△ 86,505,000
神経内科	15.0	23.0	15.0	5,467	8,395	5,475	39,122	35,304	36,467	213,879,042	296,376,000	199,655,000	△ 14,224,042	△ 96,721,000
泌尿器科	0.1	0.3	0.3	32	110	110	46,872	52,000	46,500	1,499,912	5,720,000	5,091,750	3,591,838	△ 628,250
眼科	2.3	2.7	2.7	825	986	986	78,413	78,000	78,000	64,690,764	76,908,000	76,869,000	12,178,236	△ 39,000
歯科	0.3	0.5	0.5	108	184	183	45,960	44,000	44,000	4,963,697	8,096,000	8,030,000	3,066,303	△ 66,000
合計	227.5	270.0	235.0	83,049	98,550	85,775	41,712	38,513	40,003	3,464,143,266	3,795,438,000	3,431,273,750	△ 32,869,516	△ 364,164,250
診療実日数	365	365	365											

木戸病院外来計画

	1日平均患者数			延患者数			日当円			収入			対前年度実績	対前年度計画
	2020実績	2020計画	2021計画	2020実績	2020計画	2021計画	2020実績	2020計画	2021計画	2020実績	2020計画	2021計画	'21-'20	'21-'20
内科	296.8	313.0	291.9	79,849	84,188	78,530	15,796	15,200	15,200	1,261,260,773	1,279,657,600	1,193,656,000	△ 67,604,773	△ 86,001,600
小児科	17.5	35.7	29.0	4,707	9,600	7,800	13,914	7,500	9,000	65,493,703	72,000,000	70,200,000	4,706,297	△ 1,800,000
皮膚科	34.6	42.0	35.0	9,318	11,298	9,415	3,665	3,600	3,600	34,147,225	40,672,800	33,894,000	△ 253,225	△ 6,778,800
外科	29.6	34.6	30.9	7,963	9,300	8,320	17,895	18,000	17,000	142,495,239	167,400,000	141,440,000	△ 1,055,239	△ 25,960,000
整形外科	39.0	47.1	42.2	10,502	12,680	11,350	6,316	6,300	6,300	66,334,325	79,884,000	71,505,000	5,170,675	△ 8,379,000
産婦人科	20.6	26.4	19.1	5,550	7,100	5,140	6,301	6,600	6,200	34,970,964	46,860,000	31,868,000	△ 3,102,964	△ 14,992,000
耳鼻咽喉科	25.1	31.3	9.6	6,760	8,415	2,571	9,352	9,200	8,700	63,221,819	77,418,000	22,367,700	△ 40,854,119	△ 55,050,300
神経内科	15.6	18.2	13.7	4,199	4,900	3,675	7,078	6,500	6,500	29,719,134	31,850,000	23,887,500	△ 5,831,634	△ 7,962,500
泌尿器科	23.9	27.3	27.3	6,441	7,350	7,350	7,961	6,900	7,500	51,274,498	50,715,000	55,125,000	3,850,502	4,410,000
眼科	34.2	34.9	35.2	9,202	9,400	9,480	6,410	6,500	6,400	58,985,146	61,100,000	60,672,000	1,686,854	△ 428,000
歯科	60.2	66.1	66.4	16,197	17,790	17,870	6,212	6,100	6,100	100,622,626	108,519,000	109,007,000	8,384,374	488,000
合計	597.4	676.7	600.4	160,688	182,021	161,501	11,877	11,076	11,230	1,908,525,452	2,016,076,400	1,813,622,200	△ 94,903,252	△ 202,454,200
診療実日数	269	269	269											

第1、3、5土曜日は休診



木戸クリニック計画

	1日平均患者数			延患者数			日 当 円			収 入			対前年度実績	対前年度計画
	2020実績	2020計画	2021計画	2020実績	2020計画	2021計画	2020実績	2020計画	2021計画	2020実績	2020計画	2021計画	'21-'20	'21-'20
内 科	71.1	86.3	90.1	19,080	23,228	23,426	6,415	5,870	5,994	122,394,987	137,658,370	146,047,625	23,652,638	8,389,255
合 計	71.1	86.3	90.1	19,080	23,228	23,426	6,415	5,926	6,234	122,394,987	137,658,370	146,047,625	23,652,638	8,389,255

診療実日数 269 269 268

第1、3、5土曜日は休診

石山診療所計画

	1日平均患者数			延患者数			日 当 円			収 入			対前年度実績	対前年度計画
	2020実績	2020計画	2021計画	2020実績	2020計画	2021計画	2020実績	2020計画	2021計画	2020実績	2020計画	2021計画	'21-'20	'21-'20
内 科	41.5	54.0	40.0	10,168	13,235	9,799	7,145	7,500	7,030	72,647,791	99,262,500	68,891,000	△ 3,756,791	△ 30,371,500
皮 膚 科	10.9	12.0	12.0	2,661	2,941	2,941	3,035	3,000	3,000	8,075,411	8,823,000	8,823,000	747,589	0
合 計	52.4	66.0	52.0	12,829	16,176	12,740	6,292	6,682	6,100	80,723,202	108,085,500	77,714,000	△ 3,009,202	△ 30,371,500

診療実日数 245 245 245

土曜日は休診

木戸病院健診センター計画

	1日平均利用者数			延利用者数			日 当 円			収 入			対前年度実績	対前年度計画
	2020実績	2020計画	2021計画	2020実績	2020計画	2021計画	2020実績	2020計画	2021計画	2020実績	2020計画	2021計画	'21-'20	'21-'20
日帰りドック	9.7	11.4	11.0	2,596	3,066	2,939	40,493	40,000	40,004	105,120,895	122,640,000	117,572,000	12,451,105	△ 5,068,000
協会けんぽ付加健診	0.9	1.0	1.1	241	262	280	32,800	32,000	32,000	7,904,713	8,384,000	8,960,000	1,055,287	576,000
特 定 健 診	7.7	11.1	9.7	2,062	2,965	2,576	18,749	17,000	17,500	38,659,805	50,405,000	45,080,000	6,420,195	△ 5,325,000
協会けんぽ健診	7.4	8.8	7.9	1,974	2,362	2,110	19,789	19,500	19,495	39,062,880	46,059,000	41,135,250	2,072,370	△ 4,923,750
生活習慣病健診	0.4	0.6	0.4	97	155	103	26,280	26,800	26,891	2,549,180	4,154,000	2,769,780	220,600	△ 1,384,220
事業所健診	5.0	5.5	5.4	1,327	1,476	1,433	8,587	8,600	8,600	11,395,269	12,693,600	12,323,800	928,531	△ 369,800
採用時健診	1.2	1.3	1.3	320	337	359	13,788	14,000	11,983	4,412,173	4,718,000	4,302,000	△ 110,173	△ 416,000
ヤングミドル健診	0.1	0.1	0.1	27	36	36	11,261	10,000	10,000	304,046	360,000	360,000	55,954	0
そ の 他 健 診	4.4	4.7	4.7	1,170	1,268	1,255	12,336	15,334	13,016	14,432,991	19,443,071	16,335,000	1,902,009	△ 3,108,071
特定保健指導	0.4	0.5	0.5	101	132	132	10,387	9,100	9,100	1,049,134	1,201,200	1,201,200	152,066	0
合 計	37.0	45.0	42.2	9,915	12,059	11,223	22,682	22,395	22,279	224,891,086	270,057,871	250,039,030	25,147,944	△ 20,018,841

利用実日数 268 268 266

赤いふうせん計画

	1日平均利用者数			延利用者数			日 当 円			収 入			対前年度実績	対前年度計画
	2020実績	2020計画	2021計画	2020実績	2020計画	2021計画	2020実績	2020計画	2021計画	2020実績	2020計画	2021計画	'21-'20	'21-'20
介 護 保 険	24.4	25.0	27.7	8,924	9,125	10,098	10,177	10,533	10,378	90,820,799	96,109,098	104,795,776	13,974,982	8,686,683
予 防 給 付	0.4	0.0	0.0	163	0	0	4,424	0	0	721,049	0	0	△ 721,049	0
合 計	24.8	25.0	27.7	9,087	9,125	10,098	10,074	10,533	10,378	91,541,848	96,109,098	104,795,776	13,253,933	8,686,683

利用実日数 365 365 365

介護老人保健施設ほほえみの里きど計画

	1日平均利用者数			延利用者数			日 当 円			収 入			対前年度実績	対前年度計画
	2020実績	2020計画	2021計画	2020実績	2020計画	2021計画	2020実績	2020計画	2021計画	2020実績	2020計画	2021計画	'21-'20	'21-'20
入 所	91.2	96.0	95.0	33,286	35,040	34,675	14,724	14,200	14,600	490,105,912	497,573,100	506,255,000	16,149,088	8,681,900
通 所	11.3	19.0	15.0	3,529	5,909	4,680	12,044	10,714	11,630	42,504,386	63,308,380	54,849,600	12,345,214	△ 8,458,780
通 所(予防)	4.2	3.0	4.0	1,316	933	1,248	6,418	7,020	7,048	8,445,939	6,549,660	7,762,560	△ 683,379	1,212,900
合 計	106.7	118.0	114.0	38,131	43,070	41,610	14,189	13,175	13,671	541,056,237	567,431,140	568,867,160	27,810,923	1,436,020

利用実日数 365 365 365 入所  
311 311 312 通所 1/1～2、日曜休

COOPなじょもガーデン計画

	1日平均利用者数			延利用者数			月 当 円			収 入			対前年度実績	対前年度計画
	2020実績	2020計画	2021計画	2020実績	2020計画	2021計画	2020実績	2020計画	2021計画	2020実績	2020計画	2021計画	'21-'20	'21-'20
サ付き住宅	103.6	100.0	100.0	37,802	36,500	36,500	4,123	127,750	130,792	155,865,802	153,300,000	156,950,400	1,084,598	3,650,400
合 計	103.6	100.0	100.0	37,802	36,500	36,500	4,123	4,200	4,300	155,865,802	153,300,000	156,950,400	1,084,598	3,650,400

利用実日数 365 365 365

※2020計画は部屋数

通所リハビリテーションなじょも計画

	1日平均利用者数			延利用者数			日 当 円			収 入			対前年度実績	対前年度計画
	2020実績	2020計画	2021計画	2020実績	2020計画	2021計画	2020実績	2020計画	2021計画	2020実績	2020計画	2021計画	'21-'20	'21-'20
介護保険	9.9	9.3	9.0	2,554	2,420	2,331	4,985	4,800	5,400	12,731,229	11,613,600	12,587,400	△ 143,829	973,800
予防給付	11.1	12.0	12.8	2,862	3,108	3,315	7,346	5,900	6,900	21,025,289	18,337,200	22,942,500	1,917,211	4,605,300
合 計	21.0	21.3	21.8	5,416	5,528	5,646	6,233	5,418	6,282	33,756,518	29,950,800	35,529,900	1,773,382	5,579,100

利用実日数 258 259 259 介護保険  
258 259 259 予防介護 \*大雪による臨時休業1.0日

訪問看護ステーションなじょも計画

	1日平均利用者数			延利用者数			日 当 円			収 入			対前年度実績	対前年度計画
	2020実績	2020計画	2021計画	2020実績	2020計画	2021計画	2020実績	2020計画	2021計画	2020実績	2020計画	2021計画	'21-'20	'21-'20
医療保険	13.7	13.0	13.0	3,359	3,185	3,172	10,548	10,004	9,928	35,431,807	31,862,740	31,491,616	△ 3,940,191	△ 371,124
介護保険	30.2	34.0	32.0	7,410	8,330	7,808	8,181	8,131	8,148	60,620,035	67,731,230	63,619,584	2,999,549	△ 4,111,646
予防介護	6.4	6.0	5.0	1,577	1,470	1,220	7,723	7,723	7,736	12,179,374	11,352,810	9,437,920	△ 2,741,454	△ 1,914,890
合 計	50.4	53.0	50.0	12,346	12,985	12,200	8,767	8,544	8,570	108,231,216	110,946,780	104,549,120	△ 3,682,096	△ 6,397,660

利用実日数 245 245 244 医療保険・介護保険・予防介護

デイサービスセンターなじょも計画

	1日平均利用者数			延利用者数			日 当 円			収 入			対前年度実績	対前年度計画
	2020実績	2020計画	2021計画	2020実績	2020計画	2021計画	2020実績	2020計画	2021計画	2020実績	2020計画	2021計画	'21-'20	'21-'20
介護保険	22.1	24.0	24.0	6,862	7,440	7,440	8,403	8,400	8,500	57,658,016	62,496,000	63,240,000	5,581,984	744,000
予防介護	3.3	4.0	4.0	1,015	1,240	1,240	5,255	5,300	5,200	5,333,800	6,572,000	6,448,000	1,114,200	△ 124,000
合 計	25.4	28.0	28.0	7,877	8,680	8,680	7,997	7,957	8,029	62,991,816	69,068,000	69,688,000	6,696,184	620,000
利用実日数	310	310	310											

訪問介護センターなじょも計画

	1日平均利用者数			延利用者数			日 当 円			収 入			対前年度実績	対前年度計画
	2020実績	2020計画	2021計画	2020実績	2020計画	2021計画	2020実績	2020計画	2021計画	2020実績	2020計画	2021計画	'21-'20	'21-'20
介護保険	25.0	29.0	29.0	6,132	7,105	7,076	3,689	3,380	3,500	22,618,295	24,014,900	24,766,000	2,147,705	751,100
予防介護	12.6	13.0	12.0	3,086	3,185	2,928	3,362	3,270	3,300	10,376,274	10,414,950	9,662,400	△ 713,874	△ 752,550
合 計	37.6	42.0	41.0	9,218	10,290	10,004	3,579	3,346	3,441	32,994,569	34,429,850	34,428,400	1,433,831	△ 1,450
利用実日数	245	245	244											

ショートステイなじょも計画

	1日平均利用者数			延利用者数			日 当 円			収 入			対前年度実績	対前年度計画
	2020実績	2020計画	2021計画	2020実績	2020計画	2021計画	2020実績	2020計画	2021計画	2020実績	2020計画	2021計画	'21-'20	'21-'20
介護保険	35.1	34.4	35.2	12,815	12,556	12,848	12,738	12,300	12,700	163,234,993	154,438,800	163,169,600	△ 65,393	8,730,800
予防介護	0.0	0.1	0.1	0	37.0	36.0	#DIV/0!	9,100	9,100	0	332,150	327,600	327,600	△ 4,550
合 計	35.1	34.5	35.3	12,815	12,593	12,884	12,738	12,291	12,690	163,234,993	154,770,950	163,497,200	262,207	8,726,250
利用実日数	365	365	365											

百の花なじょも計画

	1日平均利用者数			延利用者数			日 当 円			収 入			対前年度実績	対前年度計画
	2020実績	2020計画	2021計画	2020実績	2020計画	2021計画	2020実績	2020計画	2021計画	2020実績	2020計画	2021計画	'21-'20	'21-'20
サービスA	26.2	32.4	45.1	6,757	8,392	11,681	3,344	3,390	3,445	22,596,559	28,447,524	40,216,930	17,620,371	11,769,406
市委託事業	5.9	8.0	8.0	609	1,152	384	9,505	6,250	6,250	5,788,422	7,200,000	2,400,000	△ 3,388,422	△ 4,800,000
合 計	32.0	40.4	53.1	7,366	9,544	12,065	3,854	3,735	3,532	28,384,981	35,647,524	42,616,930	14,231,949	6,969,406
利用実日数	258	259	259											
	104	144	48	新潟市業務委託(2021年度の受託は1会場)			*大雪による臨時休業1.0日 *新潟市委託事業については人数が集まらず中止になったクールがあり実績の日数が少ない							

木戸病院(居宅介護支援事業)計画

	1日平均利用者数			延利用者数			日 当 円			収 入			対前年度実績	対前年度計画
	2020実績	2020計画	2021計画	2020実績	2020計画	2021計画	2020実績	2020計画	2021計画	2020実績	2020計画	2021計画	'21-'20	'21-'20
介護保険	109.9	88.5	158.7	1,319	1,062	1,904	16,115	15,019	16,269	21,255,045	15,950,396	30,977,008	9,721,963	15,026,612
予防給付	36.0	30.0	54.6	432	360	655	3,627	3,960	3,960	1,566,880	1,425,600	2,593,800	1,026,920	1,168,200
合 計	145.9	118.5	213.3	1,751	1,422	2,559	13,034	12,219	13,119	22,821,925	17,375,996	33,570,808	10,748,883	16,194,812

\*2020年度11月1日ケアプラン石山と統合

びあのなじょも計画

	1日平均利用者数			延利用者数			日 当 円			収 入			対前年度実績	対前年度計画
	2020実績	2020計画	2021計画	2020実績	2020計画	2021計画	2020実績	2020計画	2021計画	2020実績	2020計画	2021計画	'21-'20	'21-'20
サービス A	8.1	8.0	9.0	1,986	1,960	2,196	2,362	2,300	2,360	4,691,714	4,508,000	5,182,560	490,846	674,560
合 計	8.1	8.0	9.0	1,986	1,960	2,196	2,362	2,300	2,360	4,691,714	4,508,000	5,182,560	490,846	674,560
利用実日数	245	245	244											

定期巡回ありがとう計画

	1日平均利用者数			延利用者数			日 当 円			収 入			対前年度実績	対前年度計画
	2020実績	2020計画	2021計画	2020実績	2020計画	2021計画	2020実績	2020計画	2021計画	2020実績	2020計画	2021計画	'21-'20	'21-'20
介護保険	26.6	26.0	30.0	9,704	9,490	10,949	4,270	3,863	4,077	41,436,011	36,660,000	44,640,000	3,203,989	7,980,000
合 計	26.6	26.0	30.0	9,704	9,490	10,949	4,270	3,863	4,077	41,436,011	36,660,000	44,640,000	3,203,989	7,980,000
利用実日数	365	365	365											

学童クラブなじょも計画

	1日平均利用者数			延利用者数			日 当 円			収 入			対前年度実績	対前年度計画
	2020実績	2020計画	2021計画	2020実績	2020計画	2021計画	2020実績	2020計画	2021計画	2020実績	2020計画	2021計画	'21-'20	'21-'20
学童保育	123.4	139.1	124.2	36,021	40,620	36,390	18,205	16,761	16,955	26,949,349	27,990,870	25,268,910	△ 1,680,439	△ 2,721,960
合 計	123.4	139.1	124.2	36,021	40,620	36,390	18,205	16,761	16,955	26,949,349	27,990,870	25,268,910	△ 1,680,439	△ 2,721,960
利用実日数	292	292	293											

※利用者数は登録人数基準

なじょも総合事務計画

	1日平均利用者数			延利用者数			日 当 円			収 入			対前年度実績	対前年度計画
	2020実績	2020計画	2021計画	2020実績	2020計画	2021計画	2020実績	2020計画	2021計画	2020実績	2020計画	2021計画	'21-'20	'21-'20
なじょもの湯	32.2	80.0	62.2	8,371	24,720	13,685	193	250	195	1,616,440	6,180,000	2,668,575	1,052,135	△ 3,511,425
合 計	32.2	80.0	62.2	8,371	24,720	13,685	193	250	195	1,616,440	6,180,000	2,668,575	1,052,135	△ 3,511,425
利用実日数	258	309	220	なじょもの湯	*コロナ感染拡大防止の為、4月～5月まで休業									