

新潟医療生協の組織経営状況の推移

年 度	組合員数	出資金額	組合債 建設債 額	総 収 入	患 者 数		備 考
					外 来	入 院	
—	人	千円	千円	千円	人	人	
	1,375	—	—	—	—	—	50.1.26新潟医療生活協同組合創立総会
1977	5,422	67,369	58,665	424,378	42,684	20,463	
1978	6,128	80,235	127,008	835,879	65,887	25,991	曾野木診療所53.5.15開設。石山診療所53.5.16開設。アイソトープ施設建設(病床数85床)
1979	6,713	92,292	155,768	1,090,956	89,266	38,774	木戸病院第2期工事竣工54.6オープン(病床数171床)
1980	7,282	108,483	202,546	1,339,712	99,574	43,960	
1981	7,783	124,643	426,081	1,432,426	106,742	47,176	木戸病院歯科56.7.20開設。特養ホーム「あしぬま荘」56.9.1開設(定員100人)
1982	11,968	296,100	302,437	1,503,224	117,438	47,776	
1983	12,606	314,752	330,527	1,681,198	125,523	50,667	
1984	13,576	335,301	450,012	1,772,904	132,854	52,468	59.12.2臨時総代会総合病院建設事業議決
1985	15,133	366,072	712,267	1,916,580	138,136	54,568	木戸病院第3期工事60.5着工
1986	16,162	382,552	927,074	2,604,078	173,179	78,415	第3期工事竣工61.4.3新体制でオープン。(病床数312床) 曾野木診療所61.4.30閉鎖
1987	17,072	398,719	1,138,276	3,102,243	179,262	90,711	
1988	17,682	411,852	1,038,169	3,341,689	183,189	92,618	
1989	18,292	424,834	944,130	3,632,322	178,470	95,300	
1990	18,887	436,590	1,240,849	3,844,665	184,177	95,762	
1991	19,378	448,863	1,733,104	4,134,906	202,279	96,107	透析ベット増設、リハビリ施設充実、高橋眼科跡を管理棟に増設
1992	20,211	479,510	1,848,458	4,442,467	232,124	94,693	
1993	20,676	494,600	2,117,745	4,884,100	238,212	92,631	第4期工事竣工、心カテ室設置、健診センター建設
1994	21,320	506,820	2,212,718	5,203,040	255,506	92,545	4月、10月の年2回の診療報酬改定
1995	22,111	522,920	2,511,331	4,605,243	261,634	92,884	6月12日より院外処方箋の発行・健診センター3階の改装。石山診療所歯科8.3.31廃止
1996	23,041	539,810	2,641,835	4,790,407	276,950	100,063	10月より木戸クリニック開設、石山診療所の改装
1997	23,826	563,140	2,580,393	4,939,733	266,153	98,750	駐車場の整備・有料化、MRI導入、経営調査(外部)の実施
1998	24,620	588,140	2,634,309	4,857,964	264,609	99,720	石山診療所移転新築 11.3.29オープン

年 度	組合員数	出資金額	組合債 建設債 額	総 収 入	患 者 数		備 考
					外 来	入 院	
	人	千円	千円	千円	人	人	
1999	25,204	610,380	2,706,739	4,955,267	266,297	98,908	石山訪問看護ステーション 11.7.1オープン
2000	25,676	625,290	2,560,371	5,032,480	272,456	97,937	4.1介護保険制度施行 訪問介護センターすみれ・介護支援事業所オープン12.1.1高齢者医療費一割負担の実施、経営改善4ヶ年計画初年度
2001	26,138	652,740	2,388,294	5,020,003	267,830	94,455	13.10.15 (勸日本医療評価機構より認定病院に。14.2.7 木戸病院第5期工事推進委員会が発足
2002	26,447	669,310	2,311,336	4,947,037	244,475	92,544	新潟医療生活協同組合の中長期医療・福祉活動方針(案)を提案。診療報酬マイナス改定
2003	27,136	768,980	2,136,592	4,892,948	235,237	91,703	累積欠損金を解消
2004	27,455	819,360	1,974,637	4,697,224	222,778	90,504	介護老人保健施設建設
2005	28,047	834,280	1,919,983	5,152,402	219,649	91,482	「健康づくり拠点病院」構想の具体化
2006	30,102	895,400	1,847,324	5,313,065	214,658	90,799	3万人組合員の実現
2007	31,917	952,020	1,711,934	5,643,017	228,064	95,078	第1次5ヶ年計画、新木戸病院基本設計の策定
2008	33,718	1,364,080	1,585,640	5,814,318	222,945	96,002	出資金10億円達成
2009	35,436	1,507,890	1,510,670	5,977,205	221,215	96,305	新木戸病院着工
2010	37,109	1,654,690	1,498,703	6,042,557	219,033	95,369	5年連続組合員拡大2,000名達成、新木戸病院建設工事中
2011	38,463	1,756,600	1,512,500	6,281,550	222,587	100,331	新木戸病院完成、開院(7月1日)。病児保育施設「きどっこ」建設
2012	40,112	1,821,500	1,512,074	6,718,726	229,592	102,918	病児保育施設「きどっこ」完成(4月1日)。「なじよも」建設 4万人組合員の実現
2013	40,979	1,871,060	1,467,177	6,903,318	232,575	100,550	2013.4.1「なじよも」オープン。亀田郷芦沼会との間で「2014いのちの協同宣言」を採択。「なじよも2」建設
2014	42,136	1,968,010	1,452,630	7,223,271	218,467	99,804	2014.10.1「なじよも4号館・5号館」オープン
2015	42,772	2,051,660	1,551,957	7,286,283	221,688	99,411	出資金20億円達成、小規模多機能型居宅介護施設「赤いふうせん」竣工
2016	43,350	2,142,930	1,581,322	7,589,799	224,806	97,804	9月3日 設立40周年祝賀会開催
2017	43,777	2,216,710	1,554,360	7,860,193	220,363	99,987	基準型緩和サービス開始 「百の花(通所)」「ぴあの(訪問)」
2018	44,215	2,274,990	1,657,154	7,877,838	214,577	101,720	子ども食堂の取り組みが厚生労働省の地域福祉の先駆的な取り組みとして選出健康チャレンジが新潟市健康寿命延伸アワードのグランプリを受賞
2019	44,503	2,306,780	1,681,767	7,722,514	209,230	96,308	「新潟医療生活協同組合未来ビジョン地域計画2030」の策定に向けた千人会議を開催
2020	44,817	2,351,720	1,788,288	7,294,955	192,597	83,049	木戸病院45周年、居宅介護事業所移転、新型コロナウイルス感染流行
2021	45,004	2,373,880	2,081,811	7,268,285	196,756	79,960	ヘルスローカス with がなじよも施設へ移転完了

2021年度 組合員現勢月別表

月 総支部	2021年 3 月	4 月	5 月	6 月	7 月	8 月	9 月	10 月	11 月	12 月	2022年 1 月	2 月	3 月	対前年度末 増 減
横 越	1,735	1,736	1,735	1,733	1,734	1,735	1,735	1,736	1,739	1,743	1,743	1,745	1,734	-1
亀 田	1,826	1,828	1,830	1,833	1,835	1,835	1,835	1,835	1,838	1,839	1,839	1,842	1,834	8
大 江 山	1,704	1,702	1,701	1,701	1,702	1,704	1,704	1,704	1,705	1,709	1,709	1,711	1,711	7
両 川	666	666	666	666	666	666	666	666	666	667	667	667	666	0
曾 野 木	1,343	1,343	1,343	1,344	1,345	1,346	1,347	1,346	1,346	1,345	1,345	1,346	1,345	2
鳥 屋 野	1,665	1,671	1,673	1,674	1,676	1,680	1,675	1,679	1,688	1,694	1,695	1,698	1,686	21
山 潟	1,043	1,044	1,042	1,041	1,040	1,040	1,040	1,041	1,042	1,042	1,042	1,044	1,034	-9
木 戸	9,744	9,754	9,759	9,752	9,747	9,747	9,745	9,735	9,747	9,757	9,762	9,767	9,739	-5
石 山	5,820	5,827	5,829	5,841	5,842	5,843	5,843	5,842	5,846	5,846	5,847	5,843	5,819	-1
大 形	7,393	7,400	7,404	7,405	7,406	7,408	7,411	7,423	7,436	7,440	7,441	7,443	7,414	21
沼 垂	1,042	1,045	1,045	1,048	1,046	1,046	1,050	1,052	1,048	1,047	1,046	1,048	1,042	0
山 の 下	2,088	2,095	2,092	2,098	2,097	2,105	2,108	2,115	2,116	2,119	2,120	2,121	2,114	26
松 浜	1,376	1,379	1,380	1,380	1,380	1,381	1,382	1,381	1,380	1,382	1,383	1,385	1,379	3
濁 川	1,102	1,104	1,105	1,104	1,103	1,104	1,106	1,108	1,109	1,106	1,106	1,106	1,104	2
岡 方	485	485	485	484	484	484	483	483	484	483	483	484	483	-2
木 崎	1,649	1,651	1,653	1,655	1,658	1,658	1,662	1,663	1,669	1,676	1,676	1,676	1,675	26
他	4,136	4,147	4,152	4,155	4,154	4,163	4,171	4,173	4,191	4,244	4,244	4,247	4,225	89
合 計	44,817	44,877	44,894	44,914	44,915	44,945	44,963	44,982	45,050	45,139	45,148	45,173	45,004	187
月別増減		60	17	20	1	30	18	19	68	89	9	25	-169	
月別増減累計		60	77	97	98	128	146	165	233	322	331	356	187	

第1ブロック	9,744	9,754	9,759	9,752	9,747	9,747	9,745	9,735	9,747	9,757	9,762	9,767	9,739	
第2ブロック	7,393	7,400	7,404	7,405	7,406	7,408	7,411	7,423	7,436	7,440	7,441	7,443	7,414	
第3ブロック	5,820	5,827	5,829	5,841	5,842	5,843	5,843	5,842	5,846	5,846	5,847	5,843	5,819	
第4ブロック	5,102	5,115	5,112	5,120	5,118	5,133	5,146	5,153	5,164	5,177	5,177	5,181	5,167	
第5ブロック	5,652	5,663	5,669	5,670	5,670	5,675	5,681	5,684	5,695	5,716	5,717	5,722	5,705	
第6ブロック	11,106	11,118	11,121	11,126	11,132	11,139	11,137	11,145	11,162	11,203	11,204	11,217	11,160	
合 計	44,817	44,877	44,894	44,914	44,915	44,945	44,963	44,982	45,050	45,139	45,148	45,173	45,004	

2021年度 総支部別出資金増強表

月 総支部	4 月		5 月		6 月		7 月		8 月		9 月		10 月		11 月		12 月		1 月		2 月		3 月		合 計		差引増
	増	減	増	減	増	減	増	減	増	減	増	減	増	減	増	減	増	減	増	減	増	減	増	減	増	減	
横 越	11	2	1	1	6	2	6	0	6	0	6	1	9	2	4	7	8	0	6	0	11	0	104	68	178	83	95
亀 田	105	2	7	0	105	0	8	0	1	0	10	6	3	7	11	1	6	7	7	17	6	2	14	17	283	59	224
大江山	1	1	2	3	3	2	4	2	8	9	0	0	3	1	2	0	65	0	1	0	3	0	103	1	195	19	176
両 川	0	0	0	0	0	0	0	0	1	0	1	0	0	11	1	0	1	0	1	0	0	0	0	31	5	42	-37
曾野木	3	0	1	0	2	0	1	0	4	0	4	0	2	1	2	0	3	3	1	0	4	1	2	165	29	170	-141
鳥屋野	12	2	11	1	106	20	9	0	8	0	4	9	9	0	16	308	12	2	11	2	8	0	16	141	222	485	-263
山 潟	5	0	6	3	4	3	9	0	2	0	5	0	4	0	6	0	6	1	3	0	4	0	104	434	158	441	-283
木 戸	72	41	53	19	39	60	71	63	406	24	148	21	627	183	228	52	85	42	60	60	35	161	466	2,877	2,290	3,603	-1,313
石 山	26	0	124	109	32	22	17	18	114	6	228	142	226	120	167	47	346	26	17	3	20	116	226	566	1,543	1,175	368
大 形	30	4	228	12	352	33	37	23	28	21	332	3	238	7	44	22	236	16	34	14	87	10	27	282	1,673	447	1,226
沼 垂	5	1	5	2	2	1	4	2	2	0	5	0	102	100	3	2	5	6	5	0	3	0	199	53	340	167	173
山 の 下	107	7	16	5	121	3	13	3	6	0	12	9	14	1	135	3	10	3	12	1	4	1	115	257	565	293	272
松 浜	4	1	4	7	2	0	5	1	4	2	4	1	4	1	107	5	8	0	7	3	4	2	2	24	155	47	108
濁 川	203	0	7	2	3	4	102	100	200	7	7	1	4	0	6	3	6	10	6	1	4	0	104	52	652	180	472
岡 方	3	0	2	0	0	1	11	3	0	0	1	4	1	0	1	0	4	13	1	1	1	0	2	2	27	24	3
木 崎	7	0	215	6	210	4	9	0	5	102	14	0	11	0	18	7	416	4	11	0	12	1	11	129	939	253	686
そ の 他	230	23	35	1	30	4	36	1	36	3	133	4	58	3	159	3	186	1	36	1	24	2	107	574	1,070	620	450
合 計	824	84	717	171	1,017	159	342	216	831	174	914	201	1,315	437	910	460	1,403	134	219	103	230	296	1,602	5,673	10,324	8,108	2,216

2021年度 組合員拡大月別表（転入転出を含む）

月 総支部	4月		5月		6月		7月		8月		9月		10月		11月		12月		1月		2月		3月		合計		差引増
	増	減	増	減	増	減	増	減	増	減	増	減	増	減	増	減	増	減	増	減	増	減	増	減	増	減	
横越	3	2	0	1	0	2	1	0	1	0	2	2	2	1	3	0	4	0	0	0	3	1	0	11	19	20	-1
亀田	4	2	2	0	3	0	2	0	0	0	2	2	3	3	4	1	3	2	3	3	4	1	5	13	35	27	8
大江山	0	2	1	2	2	2	2	1	4	2	0	0	2	2	1	0	4	0	0	0	2	0	1	1	19	12	7
両川	0	0	0	0	0	0	0	0	0	0	0	0	0	0	0	0	1	0	0	0	0	0	0	1	1	1	0
曾野木	0	0	0	0	1	0	1	0	1	0	1	0	0	1	0	0	1	2	0	0	1	0	1	2	7	5	2
鳥屋野	8	2	3	1	2	1	2	0	4	0	2	7	4	0	9	0	7	1	1	0	3	0	5	17	50	29	21
山潟	1	0	0	2	1	2	1	2	0	0	0	0	1	0	1	0	1	1	0	0	2	0	0	10	8	17	-9
木戸	17	7	16	11	13	20	8	13	18	18	10	12	17	27	28	16	26	16	13	8	10	5	14	42	190	195	-5
石山	10	3	8	6	17	5	7	6	6	5	9	9	14	15	31	27	18	18	4	3	4	8	7	31	135	136	-1
大形	10	3	11	7	10	9	6	5	14	12	8	5	18	6	15	2	10	6	8	7	8	6	9	38	127	106	21
沼垂	4	1	2	2	4	1	0	2	0	0	4	0	3	1	1	5	1	2	0	1	2	0	1	7	22	22	0
山の下	8	1	1	4	9	3	3	4	8	0	6	3	9	2	5	4	6	3	2	1	3	2	3	10	63	37	26
松浜	4	1	3	2	1	1	1	1	3	2	2	1	1	2	2	3	3	1	3	2	4	2	1	7	28	25	3
濁川	3	1	3	2	1	2	0	1	2	1	3	1	3	1	2	1	1	4	1	1	0	0	2	4	21	19	2
岡方	0	0	0	0	0	1	2	2	0	0	0	1	0	0	1	0	0	1	1	1	1	0	1	2	6	8	-2
木崎	2	0	4	2	4	2	3	0	2	2	4	0	2	1	9	3	11	4	0	0	1	1	3	4	45	19	26
その他	15	4	6	1	7	4	3	4	10	1	10	2	5	3	20	2	54	1	1	1	5	2	20	42	156	67	89
合計	89	29	60	43	75	55	42	41	73	43	63	45	84	65	132	64	151	62	37	28	53	28	73	242	932	745	187

【月別組織活動と参加状況】

月	総 支 部			支 部			班			保健委員会		
	活動組織数	活動回数	参加人数	活動組織数	活動回数	参加人数	活動組織数	活動回数	参加人数	活動組織数	活動回数	参加人数
4月	8	10	81	2	2	20	24	29	293	1	1	9
5月	16	18	209	1	1	10	28	55	512	1	1	14
6月	4	4	224	2	2	13	50	66	643	1	1	8
7月	9	10	92	0	0	0	39	48	464	0	0	0
8月	4	5	68	2	2	16	36	47	398	0	0	0
9月	9	11	105	0	0	0	33	39	321	1	1	8
10月	6	8	81	1	1	9	56	68	642	1	1	9
11月	9	11	93	0	0	0	57	73	747	3	3	36
12月	7	9	78	0	0	0	55	69	663	1	1	10
1月	3	4	34	0	0	0	24	27	212	1	1	16
2月	0	0	0	0	0	0	12	12	73	0	0	0
3月	8	9	76	0	0	0	36	44	365	1	1	11
計	83	99	1,141	8	8	68	450	577	5,333	11	11	121

【月別健康チェック実施状況】

月	項目	血 圧	尿	塩 分	体脂肪	体 重	骨密度	24時間 蓄尿塩分	血管年齢	レク式	延べ人数
4月		291	0	8	0	7	9	0	0	3	318
5月		495	0	0	8	0	8	8	8	0	527
6月		585	0	0	14	0	0	0	0	0	599
7月		477	0	0	0	0	0	0	0	0	477
8月		283	0	0	0	0	0	0	0	0	283
9月		290	0	0	18	0	18	18	18	0	318
10月		539	0	0	24	10	13	27	13	0	626
11月		613	0	0	31	0	8	8	14	0	674
12月		571	0	0	20	0	0	0	0	0	591
1月		202	0	0	9	0	0	0	0	0	211
2月		39	0	0	0	0	0	0	0	0	39
3月		315	0	0	8	0	0	0	0	0	323
計		4,700	0	8	132	17	56	61	53	3	4,986

健康ステーション利用状況

2021年度	利用 日数	利用人数 合 計	一般利用 人 数	男性	女性	班 会 利用人数	男性	女性	保健委員 手 伝 午 前	保健委員 手 伝 午 後	利用 料金
2021年4月	1	1	1	0	1	0	0	0	2	0	100
5月	8	14	2	1	1	12	1	11	29	0	6,500
6月	13	9	0	0	0	9	0	9	43	0	4,500
7月	10	1	1	0	1	0	0	0	35	0	500
8月	5	0	0	0	0	0	0	0	12	0	0
9月	9	18	0	0	0	18	0	18	30	1	9,000
10月	10	15	2	1	1	13	1	12	34	0	6,500
11月	12	16	8	3	5	8	5	3	38	0	5,500
12月	8	4	4	1	3	0	0	0	26	0	0
2022年1月	0	0	0	0	0	0	0	0	0	0	0
2月	0	0	0	0	0	0	0	0	0	0	0
3月	0	0	0	0	0	0	0	0	0	0	0
合 計	76	78	18	6	12	60	7	53	249	1	32,600

健康ステーション班会健康チェック利用状況

月	日	曜日	総支部名	班 名	参加人数	男 性	女 性	
5	18	火	木戸総支部	山木戸ゆずの会	8人	0人	8人	
5	28	金	木戸総支部	牡丹山第一支部	4人	1人	3人	
6	1	火	石山総支部	コスモス班	6人	0人	6人	
6	7	月	大形総支部	白銀班	3人	0人	3人	
9	1	水	木戸総支部	山木戸さくら班	7人	0人	7人	
9	22	水	石山総支部	東中野山さくら班	11人	0人	11人	
10	15	金	木戸総支部	中山操体法の会	8人	0人	8人	
10	26	火	亀田総支部	こぶし班	5人	1人	4人	
11	16	火	木戸総支部	上木戸第一・第二支部合同班	8人	5人	3人	
合 計					9班	60人	7人	53人

出前健康チェック実施状況

期 日	総支部名	支 部 ・ 班 会	参加人数
合 計			0

まちかど健康チェック実施状況

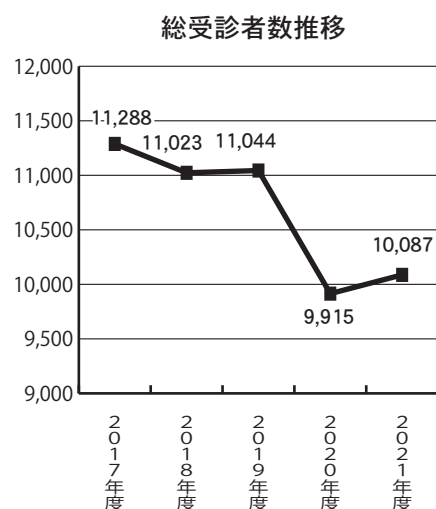
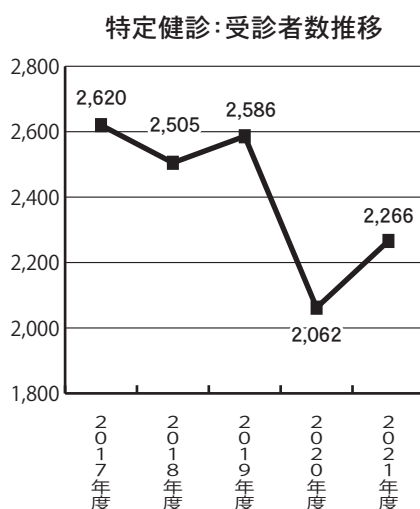
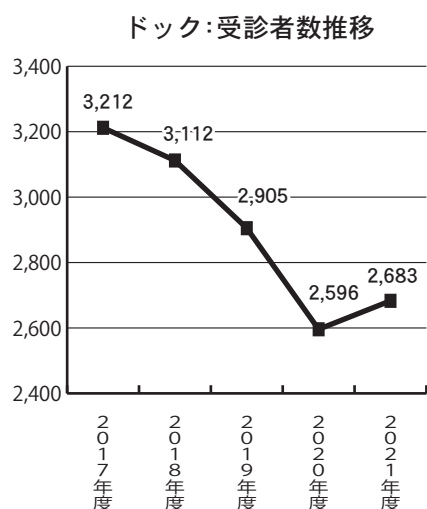
期 日	総支部名	場 所	参加人数
11月30日	木 崎	早通健康福祉会館	23名
合 計			23名

健康セミナー開催状況

期 日	総支部	テ ー マ	場 所	講 師	参加人数
10月15日	山 の 下	元気で長生きしてほしい	宝町会館	矢田省吾	24名
11月13日	大 形	免疫と操体法	なじょも多目的室	須永隆夫	29名
12月12日	大 江 山	認知症と仲良くなるために	大江山農村環境改善センター	堀川聖子	15名
合 計					68名

健診センター受診者数推移

	ドック	協会付加	特定健診	協会一般	生活習慣病	事業所	採用時	ヤングミドル	その他	特定保健指導
2021年度	2,683	237	2,266	1,915	45	1,361	243	30	1,164	143
2020年度	2,596	241	2,062	1,974	97	1,327	320	27	1,170	101
2019年度	2,905	258	2,586	2,096	110	1,419	334	34	1,188	114
2018年度	3,112	80	2,505	2,003	185	1,421	376	45	1,164	132
2017年度	3,212	83	2,620	1,990	212	1,514	362	41	1,145	109



支部別日帰りドック受診者数推移

	横越	亀田	大江山	両川	曾野木	鳥屋野	山潟	木戸	石山	大形	沼垂	山の下	松浜	濁川	岡方	木崎	その他	合計
2021年度	176	180	81	82	68	66	80	419	341	348	43	106	98	91	16	149	339	2,683
2020年度	181	175	92	71	77	58	79	421	309	345	39	102	87	103	14	133	310	2,596
2019年度	210	205	99	95	95	99	111	499	368	424	55	135	97	115	16	165	375	3,163
2018年度	227	192	108	100	98	99	106	525	381	439	52	126	102	108	13	161	355	3,192
2017年度	220	210	120	99	101	108	125	544	403	443	51	132	98	109	14	64	454	3,295

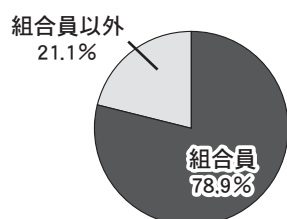
支部別特定健診受診者数推移

	横越	亀田	大江山	両川	曾野木	鳥屋野	山潟	木戸	石山	大形	沼垂	山の下	松浜	濁川	岡方	木崎	その他	合計
2021年度	32	59	45	4	12	23	43	588	485	483	36	134	94	67	11	77	73	2,266
2020年度	28	51	36	4	8	25	36	539	439	446	30	111	85	70	13	77	64	2,062
2019年度	30	56	55	6	12	32	58	659	606	528	39	143	107	62	16	95	82	2,586
2018年度	32	60	45	5	13	32	52	618	583	529	29	142	103	74	16	89	83	2,505
2017年度	31	61	40	5	13	39	55	650	590	577	26	143	109	84	14	57	126	2,620

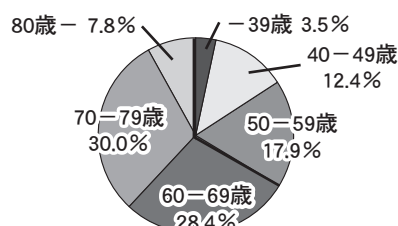
2021年度日帰りドック年齢別受診者数

	全体	全年齢		-39		40-49		50-59		60-69		70-79		80-	
		男	女	男	女	男	女	男	女	男	女	男	女	男	女
計	2,683	1,463	1,220	61	32	199	134	268	211	387	375	413	369	111	99
組合員	2,116	1,084	1,032	20	17	80	69	118	127	323	355	432	366	111	98
組合員以外	567	379	188	41	15	119	65	150	84	64	20	5	3	0	1

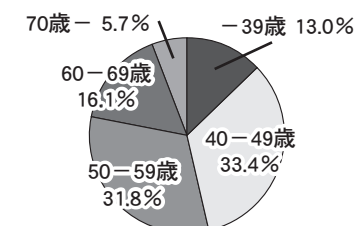
日帰りドック:組合員割合



日帰りドック:年齢別受診者数の割合



日帰りドック:全国年齢別受診者数の割合

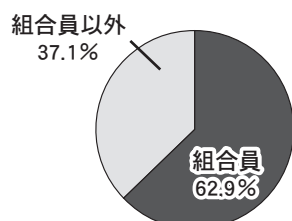


2020年度:日本総合健診医学会統計

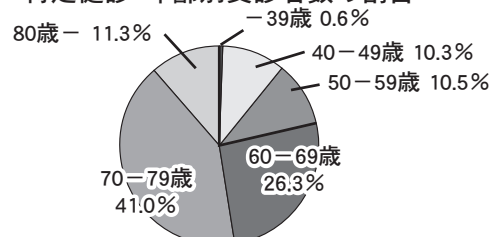
2021年度特定健診年齢別受診者数

	全体	全年齢		-39		40-49		50-59		60-69		70-79		80-	
		男	女	男	女	男	女	男	女	男	女	男	女	男	女
計	2,266	1,030	1,236	3	10	60	175	77	160	235	360	501	428	154	103
組合員	1,426	680	746	1	1	23	51	30	55	138	222	358	331	130	86
組合員以外	840	350	490	2	9	37	124	47	105	97	138	143	97	24	17

特定健診:組合員割合



特定健診:年齢別受診者数の割合



【今後の課題】

全国的な統計では、ドック受診者は40～50代が6割以上を占めているが、当健診センターでは60歳以上が7割弱を占めている。特定健診受診者も、約8割が60歳以上である。

組合員利用率は、60歳以上ではドック96.1%、特定健診71.0%と高い利用率だが、59歳以下ではドック47.6%、特定健診33.2%と、組合員利用率は低い。

以上より、地域・組合員に根付いた健診施設であると言えるが、組合員の高齢化に伴う受診者数の減少に対し、この特色を生かしつつ、若年層の利用をいかに伸ばしていくかが課題である。

現状は、円滑に受け入れる体制が整っておらず、人数制限をせざるを得ない状況である。安心安全に受診していただくことを念頭に業務委託も進め、受入れ体制が整った上で、受診者増の取り組みを行うことを目標としたい。

結果報告実績健診センター

- 結果報告：健康診断の結果を医師が説明する。内容に応じて紹介状の発行や検査・外来の予約手続き、保健師による食事・運動指導を実施している（当日結果報告と後日報告がある）。
 - ・当日報告：（第1、3金曜日は未開催）：対象は人間ドック受診者と協会けんぽ生活習慣病、付加健診受診者。結果の出ている項目について説明を行う。（当日に結果の出ない項目もあり：新潟市補助の胃がん検診、乳がん検診、子宮がん検診、一部心電図、眼底検査、ピロリ血清抗体検査、推定一日食塩摂取量検査など。）
 - ・後日報告：対象は健康診断を受診したすべての方。

【2021年度実績】

○当日報告

人間ドック受診者2,246名。当日結果報告開催日の受診者1966名。健診当日に結果説明を受けた人数は981名。実施率50%であった。

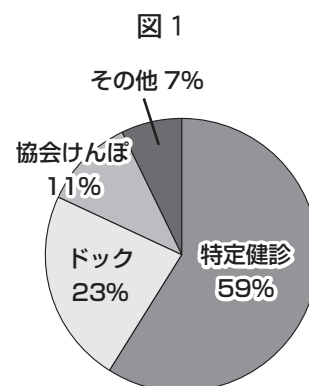
* 健診医学会優良認定施設基準では人間ドック受診者全員への実施が必要とされている。

○後日報告（図1）

後日報告実施者数 1,656名（重複あり）。

最も多かった健診種別は特定健診で981名（59%）、次いで人間ドック380名（23%）。

その他にはがん検診の単独受診者や事業所健診、採用時健診の受診者などが含まれる。

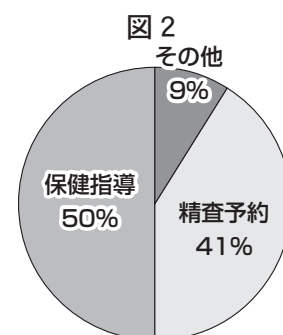


○結果報告内容（図2）

結果報告実施総数は当日・後日併せて2,051名だった（重複あり）。そのうち紹介状発行や外来・検査予約を行った方は849名（41%）、食事・運動指導を行った方は1,017名（50%）であった。

2020年度からドック当日報告者全員に食事・運動指導を実施した。医師の指示のもと血圧・脂質・血糖・過体重などにつきパンフレットを用いて保健師より生活習慣改善のアドバイスをを行っている。

前年度と同項目の保健指導となる受診者も多い。保健指導後意識をして生活していても、時間の経過とともに薄れていく方が多く、再認識の場となっている。



【今後の課題】

2020年度から新規更新された健診システム導入後1年経過し、業務が定着してきた。

少しずつ改善点なども見えてきている。次年度以降も業務の効率化を図っていきたい。

今年度は結果報告に来所された全員への保健指導が実施できなかったため次年度は充実させていきたい。

2021年度 診療科別患者数・診療収入調（入院）

患者数（上段）1日平均患者数
（下段）延べ患者数

診療収入（単位：千円）木戸病院

	内科		小児科		外科		整形外科		皮膚科		泌尿器科		産婦人科		眼科		耳鼻咽喉科		菌科		神経内科		合計	
	患者数	診療収入	患者数	診療収入	患者数	診療収入	患者数	診療収入	患者数	診療収入	患者数	診療収入	患者数	診療収入	患者数	診療収入	患者数	診療収入	患者数	診療収入	患者数	診療収入	患者数	診療収入
2021年 4月	147.9		0.8		24.0		32.2		0.0		0.0		4.3		1.4		0.2		0.4		18.2		229.4	
	4,437	174,606	25	990	719	42,667	965	42,470	0	0	0	0	130	8,835	42	3,066	6	336	13	730	545	21,157	6,882	294,857
5月	152.7		1.2		25.1		25.6		0.4		0.0		4.4		1.7		0.2		0.6		15.5		227.4	
	4,734	176,386	38	1,974	779	41,392	793	36,919	11	463	0	0	135	5,279	53	4,175	5	309	20	885	481	19,567	7,049	287,350
6月	130.9		1.7		22.7		28.6		0.1		0.0		2.3		2.2		0.2		0.5		12.8		202.1	
	3,927	152,549	50	2,052	682	39,640	859	41,363	3	65	0	0	70	4,622	65	5,723	7	362	16	642	384	19,686	6,063	266,703
7月	144.6		2.8		24.5		31.0		0.0		0.0		2.2		1.3		0.3		0.5		19.0		226.3	
	4,483	180,148	87	3,503	759	43,122	962	45,758	0	0	0	0	69	4,312	39	3,726	10	559	17	878	590	25,910	7,016	307,917
8月	154.1		3.9		26.4		27.7		0.3		0.0		1.4		1.5		0.4		0.1		20.7		236.5	
	4,778	184,094	120	4,590	817	46,758	860	39,093	8	290	0	0	43	2,364	47	3,621	12	676	3	139	642	26,886	7,330	308,511
9月	137.6		2.5		26.2		24.2		0.1		0.0		0.0		2.8		0.2		0.4		18.4		212.3	
	4,127	163,197	76	3,486	785	44,409	725	33,341	3	97	0	0	1	82	83	5,799	6	335	12	661	551	21,694	6,369	273,100
上半期計	144.7		2.2		24.8		28.2		0.1		0.0		2.4		1.8		0.3		0.4		17.4		222.5	
	26,486	1,030,980	396	16,594	4,541	257,988	5,164	238,944	25	915	0	0	448	25,494	329	26,110	46	2,576	81	3,936	3,193	134,901	40,709	1,738,438
10月	133.2		1.7		25.3		28.0		0.3		0.0		0.3		2.5		0.3		0.5		19.4		211.5	
	4,130	178,808	53	2,233	785	41,360	868	41,645	10	360	0	0	8	292	78	5,818	8	445	16	1,117	602	25,750	6,558	297,827
11月	133.0		1.3		22.4		36.2		1.0		0.0		0.1		1.3		0.4		0.6		21.8		218.1	
	3,991	157,132	39	1,825	673	37,984	1,085	51,075	30	1,094	0	0	3	360	38	4,053	12	668	18	687	654	26,980	6,543	281,856
12月	133.1		2.4		23.8		39.5		0.0		0.0		0.2		2.0		0.4		0.2		21.2		222.9	
	4,126	169,312	73	3,254	738	37,864	1,225	56,921	0	0	0	0	7	444	63	4,134	12	686	7	294	658	27,329	6,909	300,239
2022年 1月	120.5		0.3		16.3		34.1		0.0		0.0		0.0		0.5		0.1		0.2		24.5		196.4	
	3,734	130,994	8	378	506	21,892	1,056	35,978	0	0	0	0	1	82	15	1,137	2	112	7	275	758	25,631	6,087	216,477
2月	129.8		0.5		16.4		42.6		0.0		0.0		0.0		1.6		0.2		0.1		20.9		212.1	
	3,635	156,503	15	649	458	27,201	1,193	53,006	0	0	0	0	0	0	44	3,938	6	334	3	167	584	21,444	5,938	263,243
3月	148.1		0.9		21.0		39.0		0.4		0.0		0.0		1.6		0.4		0.6		20.7		232.8	
	4,590	187,071	29	1,219	651	40,070	1,209	50,016	13	573	0	0	1	90	51	4,194	13	752	18	914	641	22,986	7,216	307,885
下半期計	133.0		1.2		20.9		36.5		0.3		0.0		0.1		1.6		0.3		0.4		21.4		215.7	
	24,206	979,819	217	9,558	3,811	206,370	6,636	288,640	53	2,027	0	0	20	1,267	289	23,275	53	2,998	69	3,453	3,897	150,120	39,251	1,667,528
合計	138.9		1.7		22.9		32.3		0.2		0.0		1.3		1.7		0.3		0.4		19.4		219.1	
	50,692	2,010,799	613	26,152	8,352	464,358	11,800	527,584	78	2,942	0	0	468	26,761	618	49,385	99	5,574	150	7,389	7,090	285,021	79,960	3,405,965

2021年度 診療科別患者数・診療収入調 (外来)

患者数 (上段) 1日平均患者数
(下段) 延べ患者数

診療収入 (単位: 千円) 木戸病院

	内科		小児科		外科		整形外科		皮膚科		泌尿器科		産婦人科		眼科		耳鼻咽喉科		菌科		神経内科		合計	
	患者数	診療収入	患者数	診療収入	患者数	診療収入	患者数	診療収入	患者数	診療収入	患者数	診療収入	患者数	診療収入	患者数	診療収入	患者数	診療収入	患者数	診療収入	患者数	診療収入	患者数	診療収入
2021年 4月	308.2		16.2		31.9		42.7		34.1		23.4		21.8		36.4		16.9		67.0		14.2		612.8	
	7,088	108,192	372	7,456	734	13,773	981	6,735	785	3,144	539	3,872	501	3,253	838	4,826	388	3,741	1,541	10,124	327	2,653	14,094	167,769
5月	349.2		16.1		32.3		38.8		37.3		23.3		23.5		35.7		17.9		67.6		16.6		658.0	
	6,984	104,999	321	7,290	645	10,717	775	5,229	746	2,487	466	3,518	469	3,312	713	5,152	357	3,470	1,351	8,863	332	1,873	13,159	156,909
6月	328.6		16.2		29.7		38.2		36.1		22.0		20.0		33.3		11.8		64.5		15.1		615.7	
	7,886	108,979	389	5,125	713	11,612	917	5,872	867	3,689	528	4,080	480	3,097	800	6,202	284	2,801	1,549	9,913	363	2,343	14,776	163,712
7月	346.0		17.8		29.2		36.9		38.5		21.7		17.4		31.0		10.3		63.6		14.1		626.4	
	7,957	108,689	409	5,613	672	12,508	849	5,722	885	3,151	499	3,726	401	2,531	712	6,631	236	1,844	1,462	8,975	325	2,202	14,407	161,593
8月	343.2		24.3		29.3		38.9		41.0		24.7		18.5		32.0		11.1		66.6		15.9		645.5	
	7,550	109,293	534	8,693	644	13,274	856	5,079	901	3,539	544	3,796	407	2,569	703	4,858	245	1,924	1,466	9,183	350	2,070	14,200	164,277
9月	326.9		19.4		31.5		37.4		38.1		21.0		18.2		35.4		9.7		69.8		16.3		623.8	
	7,192	108,400	426	7,668	693	11,467	823	5,439	838	3,360	463	3,860	401	2,453	778	5,700	214	1,726	1,536	9,461	359	4,172	13,723	163,707
上半期計	333.3		18.3		30.6		38.8		37.5		22.7		19.8		33.9		12.9		66.5		15.3		629.5	
	44,657	648,551	2,451	41,845	4,101	73,351	5,201	34,075	5,022	19,368	3,039	22,852	2,659	17,214	4,544	33,370	1,724	15,506	8,905	56,520	2,056	15,315	84,359	977,968
10月	297.8		30.5		29.6		35.1		33.3		21.8		17.8		32.0		9.3		61.9		14.6		583.6	
	7,146	105,874	733	5,717	710	12,076	842	6,076	798	2,593	524	3,839	426	2,434	768	4,843	224	1,776	1,486	9,016	350	4,028	14,007	158,272
11月	346.9		30.1		33.3		41.8		38.3		23.9		20.1		35.5		10.3		68.8		17.8		666.7	
	7,284	106,036	633	8,505	699	9,883	877	6,436	805	3,275	501	3,564	423	2,811	745	5,365	217	1,740	1,444	9,375	373	4,462	14,001	161,452
12月	299.0		27.9		30.1		35.1		33.5		23.9		17.9		31.4		10.1		69.6		17.3		595.8	
	7,177	114,105	670	7,089	722	12,740	842	6,160	804	2,780	574	4,224	429	2,644	753	5,256	243	1,994	1,670	10,192	416	4,668	14,300	171,853
2022年 1月	268.9		9.8		24.2		29.3		25.0		17.8		10.4		26.7		8.1		39.7		12.5		472.5	
	5,646	92,541	205	4,086	508	10,486	616	4,673	526	2,459	373	2,745	219	1,308	561	4,307	171	1,061	834	5,315	263	3,160	9,922	132,139
2月	357.7		14.2		28.8		31.7		30.8		23.5		14.9		33.0		10.4		65.3		14.2		624.2	
	7,154	98,392	284	8,695	575	10,901	633	4,165	616	1,961	469	3,261	297	2,118	659	4,650	208	1,513	1,305	7,966	284	3,582	12,484	147,204
3月	318.6		13.8		28.7		34.0		31.5		24.5		17.6		33.5		9.0		61.8		17.0		589.9	
	7,646	111,693	331	5,268	688	14,320	816	6,631	755	3,137	588	4,213	422	2,626	803	5,179	217	1,492	1,483	8,984	409	4,365	14,158	167,908
下半期計	313.8		21.3		29.1		34.5		32.1		22.6		16.5		32.0		9.6		61.4		15.6		588.6	
	42,053	628,642	2,856	39,359	3,902	70,406	4,626	34,141	4,304	16,205	3,029	21,845	2,216	13,940	4,289	29,599	1,280	9,577	8,222	50,847	2,095	24,265	78,872	938,827
合計	323.5		19.8		29.9		36.7		34.8		22.6		18.2		33.0		11.2		63.9		15.5		609.1	
	86,710	1,277,193	5,307	81,205	8,003	143,757	9,827	68,217	9,326	35,573	6,068	44,697	4,875	31,154	8,833	62,969	3,004	25,083	17,127	107,368	4,151	39,580	163,231	1,916,795

2021年度 診療科別患者数・診療収入調

患者数（上段）1日平均患者数

（下段）延べ患者数

診療収入（単位：円）石山診療所

	内 科		皮 膚 科		合 計	
	患者数	診療収入	患者数	診療収入	患者数	診療収入
2021年 4月	37.6	5,335,211	10.5	697,079	48.0	6,032,290
	789		220		1,009	
5月	35.9	4,167,729	11.8	662,130	47.8	4,829,859
	647		213		860	
6月	37.8	4,803,809	10.3	669,017	48.1	5,472,826
	831		227		1,058	
7月	40.9	4,102,458	9.5	621,486	50.4	4,723,944
	818		190		1,008	
8月	39.0	4,023,324	10.4	683,798	49.5	4,707,122
	820		219		1,039	
9月	27.1	3,260,243	10.2	615,207	37.3	3,875,450
	541		204		745	
上半期計	36.4	25,692,774	10.4	3,948,717	46.9	29,641,491
	4,446		1,273		5,719	
10月	24.9	3,877,557	9.6	636,057	34.4	4,513,614
	522		201		723	
11月	26.2	4,187,508	17.3	1,365,890	43.5	5,553,398
	524		345		869	
12月	23.0	4,105,153	13.3	1,113,509	36.4	5,218,662
	507		293		800	
2022年 1月	23.2	3,101,795	9.4	576,870	32.5	3,678,665
	440		178		618	
2月	23.6	3,014,067	18.7	948,678	42.3	3,962,745
	424		337		761	
3月	24.9	3,999,572	18.9	1,177,823	43.7	5,177,395
	547		415		962	
下半期計	24.3	22,285,652	14.5	5,818,827	38.8	28,104,479
	2,964		1,769		4,733	
合 計	30.4	47,978,426	12.5	9,767,544	42.8	57,745,970
	7,410		3,042		10,452	

2021年度 施設利用者数・介護収入調

利用者数（上段）1日平均利用者数

（下段）延べ利用者数

介護収入（単位：円）赤いふうせん

	利用者数			介護収入		介護収入（予防）		合計	
	泊り	通所	訪問	契約者数	収入	契約者数	収入	契約者数	収入
2021年 4月	8.0	15.2	16.8	27.0	8,006,918	1.0	63,569	28.0	8,070,487
	240	457	505	810		30		840	
5月	8.0	15.3	15.8	26.3	8,776,477	1.0	52,209	27.3	8,828,686
	248	475	490	816		31		847	
6月	8.6	13.5	12.8	24.7	7,543,378	1.0	62,969	25.7	7,606,347
	259	406	383	742		30		772	
7月	8.2	12.6	13.2	23.4	6,485,141	1.0	63,569	24.4	6,548,710
	253	391	409	725		31		756	
8月	9.0	13.5	13.1	22.5	7,504,479	1.0	63,169	23.5	7,567,648
	279	418	405	698		31		729	
9月	9.0	13.6	16.1	23.4	6,954,179	1.0	63,569	24.4	7,017,748
	270	408	482	701		30		731	
上半期計	8.5	14.0	14.6	24.5	45,270,572	1.0	369,054	25.5	45,639,626
	1,549	2,555	2,674	4,492		183		4,675	
10月	9.0	15.1	21.1	27.0	8,812,289	1.0	110,219	28.0	8,922,508
	279	468	655	837		31		868	
11月	8.7	14.9	20.6	27.0	8,307,173	1.0	103,405	28.0	8,410,578
	261	448	618	810		30		840	
12月	8.9	15.6	20.9	27.8	9,152,929	1.0	103,405	28.8	9,256,334
	277	484	649	863		31		894	
2022年 1月	8.9	14.8	20.4	27.0	7,984,281	1.0	103,405	28.0	8,087,686
	275	459	631	837		31		868	
2月	8.7	15.0	22.7	27.1	8,233,423	1.0	129,147	28.1	8,362,570
	243	420	635	758		28		786	
3月	8.7	15.2	22.6	27.0	7,986,614	1.0	202,132	28.0	8,188,746
	269	472	701	837		31		868	
下半期計	8.8	15.1	21.4	27.2	50,476,709	1.0	751,713	28.2	51,228,422
	1,604	2,751	3,889	4,942		182		5,124	
合計	8.6	14.5	18.0	25.8	95,747,281	1.0	1,120,767	26.8	96,868,048
	3,153	5,306	6,563	9,434		365		9,799	

2021年度 施設利用者数・介護収入調

利用者数（上段）1日平均利用者数

（下段）延べ利用者数

介護収入（単位：円）ほほえみの里きど

	入 所 収 入		通 所 収 入		合 計	
	利用者数	介護収入	利用者数	介護収入	利用者数	介護収入
2021年 4月	85.2	36,863,316	19.8	5,172,444	105.0	42,035,760
	2,556		515		3071.0	
5月	82.6	37,098,977	20.8	5,549,469	103.4	42,648,446
	2,562		540		3102.0	
6月	85.7	37,452,935	22.1	5,692,265	107.8	43,145,200
	2,571		574		3145.0	
7月	88.2	40,032,020	20.4	5,936,667	108.6	45,968,687
	2,734		552		3286.0	
8月	90.4	40,573,758	19.2	5,067,652	109.6	45,641,410
	2,801		499		3300.0	
9月	90.8	40,151,404	20.5	5,431,867	111.3	45,583,271
	2,725		533		3258.0	
上半期計	87.2	232,172,410	20.5	32,850,364	107.6	265,022,774
	15,949		3,213		19,162	
10月	90.6	41,626,880	20.3	5,411,355	110.9	47,038,235
	2,808		527		3335.0	
11月	91.6	41,107,327	20.1	5,182,493	111.7	46,289,820
	2,748		522		3270.0	
12月	87.0	40,129,052	19.7	5,197,787	106.7	45,326,839
	2,698		533		3231.0	
2022年 1月	89.7	41,594,801	17.3	4,340,375	107.0	45,935,176
	2,782		432		3214.0	
2月	90.5	37,168,521	16.3	3,811,642	106.8	40,980,163
	2,534		391		2925.0	
3月	91.7	43,363,178	16.4	4,200,358	108.1	47,563,536
	2,841		444		3285.0	
下半期計	90.2	244,989,759	18.4	28,144,010	108.5	273,133,769
	16,411		2,849		19,260	
合 計	88.7	477,162,169	19.4	60,994,374	108.1	538,156,543
	32,360		6,062		38,422	

2021年度 診療科別患者数・診療収入調

患者数（上段）1日平均患者数

（下段）延べ患者数

診療収入（単位：円）木戸クリニック

	内 科		患者数	診療収入	合 計	
	患者数	診療収入			患者数	診療収入
2021年 4月	70.1	9,737,195			70.1	9,737,195
	1,613				1,613	
5月	76.1	9,470,494			76.1	9,470,494
	1,521				1,521	
6月	81.8	11,581,888			81.8	11,581,888
	1,963				1,963	
7月	99.0	12,295,379			99.0	12,295,379
	2,178				2,178	
8月	83.1	11,980,668			83.1	11,980,668
	1,911				1,911	
9月	86.7	12,575,172			86.7	12,575,172
	1,907				1,907	
上半期計	82.8	67,640,796			82.8	67,640,796
	11,093				11,093	
10月	86.3	13,646,905			86.3	13,646,905
	1,984				1,984	
11月	101.0	15,208,248			101.0	15,208,248
	2,222				2,222	
12月	79.0	13,856,952			79.0	13,856,952
	1,897				1,897	
2022年 1月	76.7	11,334,415			76.7	11,334,415
	1,611				1,611	
2月	82.3	10,877,228			82.3	10,877,228
	1,645				1,645	
3月	85.2	13,070,247			85.2	13,070,247
	2,044				2,044	
下半期計	85.1	77,993,995			85.1	77,993,995
	11,403				11,403	
合 計	83.9	145,634,791			83.9	145,634,791
	22,496				22,496	

2021年度 施設利用者数・収入調

利用者数（上段）1日平均利用者数

（下段）延べ利用者数

介護収入（単位：円）サービス付き高齢者向け住宅、大浴場、学童保育、コープケアカレッジ

	サービス付き高齢者向け住宅		学 童 保 育		大 浴 場		コープケアカレッジ	
	利用者数	収 入	利用者数	収 入	利用者数	収 入	利用者数	収 入
2021年 4月	103.1	12,719,408	131.0	2,396,182	31.9	149,380		-144,000
	3,092		3,275		830			
5月	101.3	12,608,041	129.0	2,359,568	41.0	24,000		3,167,000
	3,140		2,967		164			
6月	101.7	12,712,797	127.0	2,327,354	0.0	0		4,159,150
	3,050		3,302		0			
7月	100.0	12,720,296	117.3	2,235,214	0.0	0		1,320,000
	3,100		3,050		0			
8月	94.5	12,474,408	119.0	2,177,708	26.7	98,000		3,933,550
	2,932		2,975		347			
9月	96.1	12,142,711	115.0	2,105,470	34.1	210,400		66,000
	2,882		2,760		886			
上半期計	99.5	75,377,661	123.1	13,601,496	33.4	481,780		12,501,700
	18,196		18,329		2,227			
10月	97.3	12,396,173	112.0	2,051,814	32.8	197,220		198,000
	3,016		2,912		885			
11月	98.0	12,210,429	112.0	2,053,794	38.2	213,480		1,137,000
	2,941		2,688		956			
12月	96.0	12,067,721	109.0	1,999,918	41.1	241,640		599,840
	2,976		2,834		1,111			
2022年 1月	95.1	12,115,118	107.0	1,958,904	38.7	211,820		0
	2,947		2,461		928			
2月	96.8	11,933,629	105.0	1,920,860	37.4	193,140		2,200,000
	2,711		2,310		898			
3月	95.8	12,192,451	106.0	1,968,502	34.9	182,900		26,400
	2,971		2,756		943			
下半期計	96.5	72,915,521	108.5	11,953,792	37.2	1,240,200		4,161,240
	17,562		15,961		5,721			
合 計	98.0	148,293,182	115.8	25,555,288	35.3	1,721,980		16,662,940
	35,758		34,290		7,948			

※大浴場…5月6日（4日間営業）～休業。8月17日（13日間営業）～営業再開。

2021年度 施設利用者数・介護収入調

利用者数（上段）1日平均利用者数

（下段）延べ利用者数

介護収入（単位：円） デイサービスセンターなじょも

	介護収入（要介護）		介護収入（要支援）		合 計	
	利用者数	介 護 収 入	利用者数	介 護 収 入	利用者数	介 護 収 入
2021年 4月	22.0	4,724,905	3.8	500,590	25.8	5,225,495
	572		98		670	
5月	21.9	4,685,495	3.8	459,767	25.7	5,145,262
	570		99		669	
6月	22.2	4,799,110	4.2	555,104	26.4	5,354,214
	578		110		688	
7月	21.3	4,750,154	4.3	574,115	25.6	5,324,269
	574		116		690	
8月	22.6	4,982,950	3.8	550,401	26.4	5,533,351
	588		75		663	
9月	23.0	5,087,027	3.2	532,954	26.2	5,619,981
	597		82		679	
上半期計	22.2	29,029,641	3.9	3,172,931	26.0	32,202,572
	3,479		580		4,059	
10月	23.8	5,217,850	3.9	499,225	27.7	5,717,075
	619		101		720	
11月	23.7	5,216,322	4.0	535,561	27.7	5,751,883
	615		103		718	
12月	23.1	5,098,745	3.9	505,960	27.0	5,604,705
	600		102		702	
2022年 1月	36.4	2,576,216	3.6	2,192,273	40.0	4,768,489
	727		87		814	
2月	21.7	4,407,798	4.2	483,655	25.9	4,891,453
	520		101		621	
3月	24.2	5,598,291	4.7	605,729	28.9	6,204,020
	654		127		781	
下半期計	25.5	28,115,222	4.1	4,822,403	29.5	32,937,625
	3,735		621		4,356	
合 計	23.8	57,144,863	4.0	7,995,334	27.8	65,140,197
	7,214		1,201		8,415	

2021年度 施設利用者数・介護収入調

利用者数（上段）1日平均利用者数

（下段）延べ利用者数

介護収入（単位：円）ショートステイなじょも

	介護収入（要介護）		介護収入（要支援）		合 計	
	利用者数	介 護 収 入	利用者数	介 護 収 入	利用者数	介 護 収 入
2021年 4月	33.5	12,794,501	0.0	0	33.5	12,794,501
	1,006		0		1,006	
5月	34.3	13,523,666	0.0	0	34.3	13,523,666
	1,064		0		1,064	
6月	36.2	13,740,646	0.0	0	36.2	13,740,646
	1,086		0		1,086	
7月	34.3	13,499,601	0.0	0	34.3	13,499,601
	1,064		0		1,064	
8月	32.8	12,853,763	0.0	0	32.8	12,853,763
	1,016		0		1,016	
9月	34.7	13,176,600	0.0	0	34.7	13,176,600
	1,042		0		1,042	
上半期計	34.3	79,588,777	0.0	0	34.3	79,588,777
	6,278		0		6,278	
10月	33.5	13,078,204	0.0	0	33.5	13,078,204
	1,038		0		1,038	
11月	31.8	12,038,800	0.4	204,737	32.2	12,243,537
	953		13		966	
12月	33.6	13,138,152	0.4	195,930	34.0	13,334,082
	1,042		12		1,054	
2022年 1月	30.7	11,993,410	0.4	194,292	31.1	12,187,702
	952		12		964	
2月	32.3	11,331,105	0.4	189,478	32.7	11,520,583
	903		12		915	
3月	34.1	13,293,135	0.4	130,910	34.5	13,424,045
	1,056		12		1,068	
下半期計	32.7	74,872,806	0.3	915,347	33.0	75,788,153
	5,944		61		6,005	
合 計	33.5	154,461,583	0.2	915,347	33.7	155,376,930
	12,222		61		12,283	

2021年度 施設利用者数・介護収入調

利用者数（上段）1日平均利用者数
（下段）延べ利用者数

介護収入（単位：円）訪問介護センターなじょも
定期巡回・随時対応型訪問介護看護ありがとう

	介護収入（要介護）		介護収入（要支援）		合 計		定 期 巡 回	
	利用者数	介護収入	利用者数	介護収入	利用者数	介護収入	利用者数	介護収入
2021年 4月	26.4	2,146,975	13.1	909,646	39.5	3,056,621	28.7	3,450,697
	555		276		831		2,586	
5月	29.9	2,099,109	14.7	913,744	44.6	3,012,853	28.0	3,238,596
	538		264		802		2,604	
6月	26.0	2,255,158	13.3	995,433	39.3	3,250,591	29.4	3,502,780
	571		293		864		2,646	
7月	28.8	2,387,597	16.9	1,007,057	45.7	3,394,654	29.9	3,612,761
	576		338		914		2,232	
8月	26.2	2,169,885	15.0	1,065,405	41.2	3,235,290	29.6	3,889,981
	550		314		864		2,346	
9月	24.8	1,945,192	15.6	1,027,248	40.4	2,972,440	28.4	3,679,647
	495		311		806		2,556	
上半期計	27.0	13,003,916	14.8	5,918,533	41.8	18,922,449	29.0	21,374,462
	3,285		1,796		5,081		14,970	
10月	24.0	1,945,772	13.9	983,619	37.9	2,929,391	29.2	3,833,578
	503		291		794		2,715	
11月	26.6	2,090,940	15.4	1,052,154	42.0	3,143,094	28.2	3,591,004
	531		307		838		2,541	
12月	25.0	2,280,184	14.7	1,057,294	39.7	3,337,478	26.1	3,034,521
	551		324		875		2,427	
2022年 1月	27.6	2,139,138	14.9	975,099	42.5	3,114,237	24.6	2,936,095
	525		283		808		2,286	
2月	28.1	2,050,692	16.7	1,065,151	44.8	3,115,843	25.4	2,951,564
	505		301		806		2,130	
3月	26.7	4,159,044	24.8	38,687	51.5	4,197,731	23.5	2,701,808
	588		545		1,133		2,190	
下半期計	26.3	14,665,770	16.7	5,172,004	43.1	19,837,774	26.2	19,048,570
	3,203		2,051		5,254		14,289	
合 計	26.7	27,669,686	15.8	11,090,537	42.4	38,760,223	27.6	40,423,032
	6,488		3,847		10,335		29,259	

2021年度 施設利用者数・医療介護収入調

利用者数（上段）1日平均患者・利用者数

（下段）延べ患者・利用者数

診療・介護収入（単位：円）訪問看護ステーションなじよも

	医療収入		介護収入（要介護）		介護収入（要支援）		合計	
	患者数	収入	利用者数	収入	利用者数	収入	利用者数	収入
2021年 4月	12.3	2,683,905	25.5	4,419,026	7.5	1,136,031	45	8,238,962
	259		536		158		953	
5月	13.1	2,483,197	26.9	4,094,705	7.6	988,376	48	7,566,278
	236		485		137		858	
6月	11.1	2,597,111	25.3	4,574,758	6.2	1,274,495	43	8,446,364
	245		556		136		937	
7月	11.0	2,400,239	25.8	4,212,559	7.2	1,070,176	44	7,682,974
	220		515		144		879	
8月	10.8	1,988,534	24.9	4,216,835	7.2	1,509,758	43	7,715,127
	226		522		151		899	
9月	11.1	2,389,315	26.3	4,270,979	7.4	1,083,445	45	7,743,739
	222		525		143		890	
上半期計	11.6	14,542,301	25.8	25,788,862	7.2	7,062,281	44.5	47,393,444
	1,408		3,139		869		5,416	
10月	11.3	2,572,183	25.5	4,411,371	7.0	1,157,708	44	8,141,262
	238		535		148		921	
11月	13.1	2,798,822	24.1	4,005,023	8.3	1,168,992	46	7,972,837
	262		481		165		908	
12月	10.1	2,365,539	25.0	4,388,530	7.8	1,368,540	43	8,122,609
	223		549		171		943	
2022年 1月	9.5	2,026,571	22.1	3,505,304	6.5	886,653	38	6,418,528
	180		419		124		723	
2月	10.6	2,088,057	24.6	3,581,911	8.8	1,120,230	44	6,790,198
	190		442		158		790	
3月	10.0	2,354,484	24.0	4,159,044	8.6	1,391,880	43	7,905,408
	219		529		190		938	
下半期計	10.8	14,205,656	24.2	24,051,183	7.8	7,094,003	42.8	45,350,842
	1,312		2,955		956		5,223	
合計	11.2	28,747,957	25.0	49,840,045	7.5	14,156,284	43.7	92,744,286
	2,720		6,094		1,825		10,639	

2021年度 施設利用者数・介護収入調

利用者数（上段）1日平均利用者数

（下段）延べ利用者数

介護収入（単位：円）通所リハビリテーションなじょも

	介護収入（要介護）		介護収入（要支援）		合 計	
	利用者数	収 入	利用者数	収 入	利用者数	収 入
2021年 4月	11.4	1,511,139	12.7	2,035,718	24.1	3,546,857
	251		280		531	
5月	10.5	1,379,411	13.1	2,012,810	23.6	3,392,221
	220		276		496	
6月	10.8	1,460,184	10.5	1,971,884	21.3	3,432,068
	238		232		470	
7月	11.5	1,551,993	11.2	1,958,726	22.7	3,510,719
	254		246		500	
8月	9.9	1,367,416	12.8	1,931,752	22.7	3,299,168
	217		281		498	
9月	10.7	1,411,950	12.4	1,963,716	23.1	3,375,666
	235		273		508	
上半期計	10.8	8,682,093	12.1	11,874,606	22.9	20,556,699
	1,415		1,588		3,003	
10月	11.8	1,354,996	13.8	2,102,105	25.6	3,457,101
	248		289		537	
11月	12.0	1,467,633	13.0	1,976,563	25.0	3,444,196
	263		285		548	
12月	114.0	1,073,656	13.6	2,509,150	127.6	3,582,806
	251		299		550	
2022年 1月	8.9	1,057,410	11.4	2,216,881	20.3	3,274,291
	176		227		403	
2月	10.7	1,241,874	12.7	2,038,691	23.4	3,280,565
	213		254		467	
3月	12.3	1,608,834	13.5	2,163,751	25.8	3,772,585
	284		310		594	
下半期計	28.3	7,804,403	13.0	13,007,141	41.3	20,811,544
	1,435		1,664		3,099	
合 計	19.5	16,486,496	12.6	24,881,747	32.1	41,368,243
	2,850		3,252		6,102	

2021年度 施設利用者数・介護収入調

利用者数（上段）1日平均利用者数

（下段）延べ利用者数

介護収入（単位：円）百の花なじょも

	介護収入（基準緩和）		新潟市委託事業		合 計	
	利用者数	介 護 収 入	利用者数	収 入	利用者数	介 護 収 入
2021年 4月	35.3	2,627,140	8.0	290,132	43.3	2,917,272
	776		32		808	
5月	37.9	2,729,283	8.5	212,345	46.4	2,941,628
	796		34		830	
6月	39.3	2,890,785	8.8	229,497	48.1	3,120,282
	865		35		900	
7月	40.7	3,063,018	4.3	271,240	45.0	3,334,258
	896		17		913	
8月	41.6	3,052,432	4.3	202,519	45.9	3,254,951
	916		17		933	
9月	45.6	3,349,604	0.5	242,063	46.1	3,591,667
	1,004		12		1,016	
上半期計	40.1	17,712,262	5.7	1,447,796	45.8	19,160,058
	5,253		147		5,400	
10月	46.6	3,397,514	3.0	268,963	49.6	3,666,477
	979		12		991	
11月	46.9	3,444,326	2.5	210,069	49.4	3,654,395
	1,032		63		1,095	
12月	45.6	3,447,930	3.0	125,985	48.6	3,573,915
	1,004		12		1,016	
2022年 1月	36.4	2,576,216	5.7	218,889	42.1	2,795,105
	727		17		744	
2月	35.9	2,551,224	2.0	42,769	37.9	2,593,993
	717		2		719	
3月	45.9	3,505,215	0.5	223,123	46.4	3,728,338
	1,056		11		1,067	
下半期計	42.9	18,922,425	2.8	1,089,798	45.7	20,012,223
	5,515		117		5,632	
合 計	41.5	36,634,687	4.3	2,537,594	45.8	39,172,281
	10,768		264		11,032	

2021年度 施設利用者数・介護収入調

利用者数（上段）1日平均利用者数

（下段）延べ利用者数

介護収入（単位：円）びあの

	介護収入（基準緩和）		合 計	
	利用者数	介 護 収 入	利用者数	介 護 収 入
2021年 4月	8.5	427,636	8.5	427,636
	178		178	
5月	8.4	367,957	8.4	367,957
	151		151	
6月	8.1	417,670	8.1	417,670
	179		179	
7月	8.5	402,694	8.5	402,694
	170		170	
8月	7.6	370,298	7.6	370,298
	160		160	
9月	8.3	395,058	8.3	395,058
	166		166	
上半期計	8.2	2,381,313	8.2	2,381,313
	1,004		1,004	
10月	7.8	389,702	7.8	389,702
	192		192	
11月	8.4	393,400	8.4	393,400
	167		167	
12月	7.2	355,582	7.2	355,582
	158		158	
2022年 1月	6.8	318,366	6.8	318,366
	129		129	
2月	8.1	363,086	8.1	363,086
	145		145	
3月	0.0	0	0.0	0
	0		0	
下半期計	6.4	1,820,136	6.4	1,820,136
	791		791	
合 計	7.3	4,201,449	7.3	4,201,449
	1,795		1,795	

※ 2月末で訪問介護と統合

2021年度 施設利用者数・介護収入調

利用者数（上段）1日平均利用者数

（下段）延べ利用者数

介護収入（単位：円）木戸病院居宅介護事業所

	介護収入（要介護）		介護収入（要支援）		介護収入（調査認定）		合 計	
	利用者数	介護収入	利用者数	介護収入	利用者数	介護収入	利用者数	介護収入
2021年 4月	7.4	2,536,953	2.3	216,135	0.4	39,440	10.1	2,792,528
	156		49		8		213	
5月	8.5	2,651,792	3.0	231,063	3.8	49,300	15.3	2,932,155
	153		54		99		306	
6月	6.8	2,495,826	2.5	243,162	0.4	27,177	9.7	2,766,165
	150		56		9		215	
7月	7.8	2,702,416	2.9	257,047	0.6	24,494	11.3	2,983,957
	155		58		12		225	
8月	7.3	2,620,116	2.5	234,587	0.5	64,606	10.3	2,919,309
	153		53		10		216	
9月	7.7	2,578,454	2.9	245,409	0.7	69,173	11.3	2,893,036
	153		58		14		225	
上半期計	7.6	15,585,557	2.7	1,427,403	1.1	274,190	11.3	17,287,150
	920		328		152		1,400	
10月	7.5	2,670,271	2.7	236,783	3.1	54,230	13.3	2,961,284
	158		56		85		299.0	
11月	8.0	2,693,674	2.8	226,441	0.5	38,220	11.3	2,958,335
	160		56		9		225.0	
12月	8.5	2,665,830	2.5	240,949	0.5	44,370	11.5	2,951,149
	186		43		4		233.0	
2022年 1月	8.0	2,474,384	2.9	236,926	0.5	46,412	11.4	2,757,722
	152		56		9		217.0	
2月	7.9	2,569,959	2.7	252,894	0.6	69,173	11.2	2,892,026
	142		48		11		201.0	
3月	6.8	2,494,690	2.6	239,153	0.7	88,740	10.1	2,822,583
	150		58		15		223.0	
下半期計	7.8	15,568,808	2.7	1,433,146	1.0	341,145	10.5	17,343,099
	948		317		133		1,398	
合 計	7.7	31,154,365	2.7	2,860,549	1.0	615,335	10.4	34,630,249
	1,868		645		285		2,798	

2021年度 施設利用者数・収入調

利用者数（上段）1日平均利用者数

（下段）延べ利用者数

収入（単位：円）ヘルスローカスwith

	ヘルスローカスwith	
	利用者数	収 入
2021年 4月	0.0	0
	0	
5月	0.0	0
	0	
6月	0.0	0
	0	
7月	0.0	0
	0	
8月	33.0	434,328
	429	
9月	55.8	595,042
	1,452	
上半期計	14.8	1,029,370
	1,881	
10月	54.4	641,762
	1,469	
11月	53.0	639,578
	1,324	
12月	51.7	654,292
	1,344	
2022年 1月	38.3	635,878
	613	
2月	0.0	0
	0	
3月	0.0	0
	0	
下半期計	32.9	2,571,510
	4,750	
合 計	23.9	3,600,880
	6,631	

休日・夜間救急受診者数

	日数	8:30~17:00	12:30~17:00	17:00~8:30	17:00~24:00	24:00~8:30	計
平日	244	0	5	844	587	257	849
第2、4土曜日	24	0	50	108	73	35	158
休日	97	725	0	473	294	179	1,198
計	365	725	55	1,425	954	471	2,205

手術件数

※（ ）は2020年度件数

	入院		外来		計		全身麻酔		腰椎麻酔		緊急手術	
		(2020)		(2020)		(2020)		(2020)		(2020)		(2020)
外科	294	(292)	5	(12)	299	(304)	237	(219)	52	(47)	34	(36)
産婦人科	29	(35)	1	(6)	30	(41)	2	(2)	13	(25)	7	(9)
整形外科	153	(207)	2	(3)	155	(210)	122	(147)	58	(79)	19	(15)
眼科	227	(280)	60	(58)	287	(338)					1	(0)
耳鼻咽喉科	0	(11)	0	(3)	0	(14)	0	(11)				
皮膚科	0	(0)	15	(27)	15	(27)						
人工透析	25	(21)	0	(0)	25	(21)					1	(2)
口腔外科	5	(2)	1	(0)	6	(2)	4	(1)				
泌尿器科	2	(18)	2	(0)	4	(18)			0	(2)	2	(1)
消化器内科	11	(8)	0	(0)	11	(8)	11	(8)				
計	746	(874)	86	(109)	832	(983)	376	(388)	123	(153)	64	(63)

透析管理数（人数と入外別収入）

(対象人数)						(収入)				
年	月間	月水金	火木土	夜間	合計	年	月間	入院	外来	合計
2021年	4月	43	65	34	142	2021年	4月	1,452,730	39,023,370	40,476,100
	5月	41	67	31	139		5月	1,698,690	39,351,360	41,050,050
	6月	44	68	31	143		6月	1,393,240	39,037,760	40,431,000
	7月	42	64	30	136		7月	1,300,590	40,120,760	41,421,350
	8月	44	61	30	135		8月	1,553,120	38,549,890	40,103,010
	9月	40	61	30	131		9月	889,550	39,435,860	40,325,410
	10月	42	67	30	139		10月	1,151,500	38,821,500	39,973,000
	11月	44	63	30	137		11月	1,104,710	39,628,510	40,733,220
	12月	41	62	32	135		12月	837,830	41,728,290	42,566,120
2022年	1月	45	62	33	140	2022年	1月	753,850	40,292,920	41,046,770
	2月	44	62	33	139		2月	1,194,230	37,314,930	38,509,160
	3月	43	60	33	136		3月	1,671,530	40,341,680	42,013,210
	合計	513	762	377	1,652		合計	15,001,570	473,646,830	488,648,400

分 娩 数

※ () は死産件数

	4 月	5 月	6 月	7 月	8 月	9 月	10 月
2021年度	9	5	6	5	1		
2020年度	7	12	8	9	4	6	4

	11 月	12 月	1 月	2 月	3 月	合 計
2021年度						26
2020年度	2	3	6	5	8	74

薬剤部 業務件数

年 度	1日平均処方箋枚数				1日平均 注射セット 患者数	服薬指導 年間件数	抗がん剤 混注業務 年間件数
	外 来	入 院	ほほえみ	合 計			
2008年度	37.4	114.1	10.8	157.3	133.3	1,717	775
2009年度	33.6	102.2	9.6	145.4	136.7	911	850
2010年度	34.0	88.4	9.3	131.7	134.3	1,027	912
2011年度	13.1	99.3	7.8	120.2	143.4	2,565	884
2012年度	6.5	105.4	7.3	119.2	151.5	4,040	1,034
2013年度	6.3	106.3	8.7	121.3	143.9	4,527	933
2014年度	6.0	108.4	6.8	121.2	141.0	6,000	903
2015年度	7.0	105.9	8.7	121.6	135.5	4,675	909
2016年度	6.5	106.0	7.1	119.6	120.9	4,087	868
2017年度	5.5	103.2	—	108.7	126.0	3,721	990
2018年度	5.0	109.9	—	114.9	126.8	2,971	707
2019年度	4.7	107.3	—	112.1	120.5	2,662	587
2020年度	3.4	93.3	—	96.7	103.3	2,535	587
2021年度	4.4	86.7	—	91.1	104.1	1,856	560

介護老人保健施設ほほえみの里きど

入所利用実績

	利用者数	延べ利用者数	平均入所者数
21年4月	94	2,556	85.2
5月	95	2,562	82.6
6月	91	2,571	85.7
7月	100	2,734	88.2
8月	98	2,801	90.4
9月	97	2,725	90.8
10月	97	2,808	90.6
11月	100	2,748	91.6
12月	104	2,698	87.0
22年1月	96	2,782	89.7
2月	99	2,534	90.5
3月	110	2,841	91.6
合計		32,360	88.7

通所リハビリ利用実績

	要介護利用者	要支援利用者	延べ利用者	平均利用者数	営業日数
21年4月	54	16	515	19.8	26
5月	55	18	540	20.8	26
6月	56	20	574	22.1	26
7月	56	18	552	20.4	27
8月	51	18	499	19.2	26
9月	54	18	533	20.5	26
10月	56	17	527	20.3	26
11月	57	18	522	20.1	26
12月	55	18	533	19.7	27
22年1月	51	16	432	17.3	25
2月	46	15	391	16.3	24
3月	49	15	444	16.4	27
合計			6,062	19.4	312

通所リハビリ実績

	4月	5月	6月	7月	8月	9月	10月	11月	12月	1月	2月	3月	合計	一日平均
運動機能向上加算	66	65	74	77	81	79	75	78	83	71	61	69	879	2.8
リハビリマネジメント加算B口	0	0	0	0	2	2	2	0	0	0	0	0	6	0.0
短期集中リハビリ加算	84	84	65	29	16	16	3	0	35	40	48	33	453	1.5
営業日数	26	26	26	27	26	26	26	26	27	25	24	27	312	

入所リハビリ実績

	4月	5月	6月	7月	8月	9月	10月	11月	12月	1月	2月	3月	合計	一日平均
短期集中リハビリ加算	317	246	334	340	404	363	335	368	400	413	360	434	4,314	11.8
認知症短期リハビリ加算	81	85	69	93	94	91	45	107	139	120	112	129	1,165	3.2
個別リハビリ実数	542	529	536	507	524	694	715	706	695	613	622	688	7,371	20.2
短期入所個別リハビリ加算	18	10	0	3	3	0	0	0	0	0	0	0	34	0.1

退 所 先 の 実 績

	2011年度	2012年度	2013年度	2014年度	2015年度	2016年度	2017年度	2018年度	2019年度	2020年度	2021年度
病 院	83	91	74	94	72	41	46	47	31	46	42
特別養護老人ホーム	25	24	43	29	28	23	22	18	12	14	13
有料老人ホーム	2	0	0	1	0	1	0	1	0	0	1
養護老人ホーム	0	0	0	0	0	0	0	0	1	1	0
グループホーム	1	2	1	2	0	1	3	1	1	0	1
自 宅	11	19	15	13	16	14	22	26	19	19	24
サービス付き高齢者住宅	1	0	9	1	1	1	1	3	2	4	2
ケアハウス	0	1	0	0	0	0	0	0	0	0	0
小規模多機能						2	0	0	1	1	0
ショートステイ	0	0	3	3	2	2	2	1	6	10	10
他老人保健施設	0	0	0	1	3	0	2	2	2	0	0
施設内居室(ユニット型・従来型)移動								4	1	2	4
ショートステイ(短期)		0	9	6	2	9	37	8	5	5	5
自宅(短期)	28	40	15	17	13	4	12	10	7	3	1
看 取 り	11	12	7	10	15	7	16	22	16	23	26
合 計	162	189	176	177	152	105	163	143	103	128	129
在宅復帰率(ユニット型)	9.9%	12.4%	16.6%	12.0%	13.4%	21.4%	17.5%	19.9%	22.9%	15.4%	11.1%
在宅復帰率(従来型)							10.9%	13.5%	13.2%	16.7%	35.6%

退 所 先 月 報

	21年 4月	5月	6月	7月	8月	9月	10月	11月	12月	22年 1月	2月	3月	合計
病 院	0	2	2	4	2	2	4	6	11	4	3	2	42
特別養護老人ホーム	0	1	2	2	1	0	1	2	3	0	0	1	13
有料老人ホーム	0	0	0	1 (住宅型有料老人ホーム)	0	0	0	0	0	0	0	0	1
養護老人ホーム	0	0	0	0	0	0	0	0	0	0	0	0	0
グループホーム	0	1	0	0	0	0	0	0	0	0	0	0	1
自 宅	4	3	0	2	1	5	1	5	0	0	1	2	24
サービス付き高齢者住宅	1	0	0	0	0	0	0	0	0	0	0	1	2
ケアハウス	0	0	0	0	0	0	0	0	0	0	0	0	0
小規模多機能	0	0	0	0	0	0	0	0	0	0	0	0	0
ショートステイ	3	1	0	1	0	0	0	1	1	0	1	2	10
他老人保健施設	0	0	0	0	0	0	0	0	0	0	0	0	0
施設内居室(ユニット型・従来型)移動	0	1	0	0	0	1	0	0	0	0	1	1	4
ショートステイ(短期)	1	1	0	2	1	0	0	0	0	0	0	0	5
自宅(短期)	0	0	0	0	0	0	0	0	0	1	0	0	1
看 取 り	1	1	1	2	2	3	0	2	1	4	2	7	26
合 計	10	11	5	14	7	11	6	16	16	9	8	16	129
在宅復帰率(ユニット型)	66.7	50.0	0.0	0.0	0.0	0.0	0.0	14.0	0.0	0.0	25.0	0.0	11.1%
在宅復帰率(従来型)	60.0	40.0	0.0	40.0	50.0	100.0	33.3	42.9	0.0	0.0	0.0	75.0	35.6%

疾患別リハビリ指示数（患者数）

*摂食機能療法・認知検査は他疾患別リハビリと重複あり

	脳血管疾患	廃用症候群	運動器	労 災	呼吸器	心大血管	が ん	摂食機能療法	認知検査	計（患者数）
2021年度	172	581	423	10	84	207	149	622	118	2,366
2020年度	180	525	586	11	48	221	148	536	154	2,409
2019年度	185	509	580	17	65	160	163	563	173	2,415
2018年度	234	431	656	22	51	141	154	394	122	2,205
2017年度	377	368	761	21	76	106	146	375		2,230
2016年度	424	312	908	19	76	96	125	369		2,220

リハビリテーション指示数 推移

	理学療法	作業療法	言語聴覚療法	リハビリ指示患者数	訪問リハビリ実施件数
2021年度	1,560	1,250	714	1,994	3,278
2020年度	1,628	1,219	640	1,902	2,996
2019年度	1,599	1,175	640	2,415	3,039
2018年度	1,571	1,116	729	2,205	2,641
2017年度	1,641	1,276	698	2,230	3,000
2016年度	1,702	1,338	729	2,220	2,409

木 戸 病 院 給 食 数

	常 食	軟菜食	流動食	特別食	合 計
年間提供食数	24,417	33,661	691	121,346	180,115
月 平 均	2,035	2,805	58	10,112	15,010

（前年度比 94.3%）

※特別食加算算定数 66,887食 算定率 36.7%（前年度 37.9%）

栄 養 指 導 件 数

個別指導

【入院】

種別	糖尿病	胃切除後	心疾患	腎疾患	透 析	高血圧症	脂 質 異常症	肝疾患	貧 血	肥 満
件数	140	41	233	18	6	17	4	11	2	1

種別	Lap-C	胆 摘	E S D	嚥下障害	が ん	低栄養	その他	合 計	月平均	前年度比
件数	15	14	57	40	11	3	16	629	52.4	93.9%

【外来】

種別	糖尿病	胃切除後	心疾患	腎疾患	高血圧症	脂 質 異常症	透 析	肝疾患	肥 満	が ん
件数	1,446	19	14	84	21	23	106	1	13	3

種別	低栄養	小児肥満	嚥下障害	その他	合 計	月平均	前年度比
件数	1	1	2	7	1,741	145.1	96.7%

集団個別指導

【外来】（ ）内2020年度

入院糖尿病教室は2020年度に引き続き栄養科からの実施なし

糖 尿 病 教 室	7 (4)
-----------	-------

(2021年1月より再開)

2021年度 紹介患者数および紹介機関

○診療機能別紹介患者数

紹介機関区分	医 科		歯 科	
	合 計	入 院	合 計	入 院
病 院	775	125	8	0
診療所・クリニック	2,065	394	255	13
健 診	95	0	0	0
老 健・施設	86	30	1	0
紹介機能別合計	3,021	549	264	13

○地域別紹介患者数

地 域 区 分	医 科		歯 科	
	合 計	入 院	合 計	入 院
東 区	1,552	257	229	12
中 央 区	843	143	28	1
北 区	201	56	1	0
江 南 区	137	42	3	0
秋 葉 区	20	3	0	0
西 区	117	25	2	0
南 区	10	3	1	0
西 蒲 区	3	2	0	0
上 越	6	1	0	0
中 越	18	2	0	0
下 越	66	11	0	0
佐 渡	3	2	0	0
県 外	45	2	0	0
地域別紹介患者合計	3,021	549	264	13

○診療科別紹介患者数

	内 科	耳鼻科	産婦人科	小児科	整形外科	外 科	皮膚科	眼 科	泌尿器科	神経内科	放射線科	歯 科	合計
紹介患者数	1,662	107	115	154	230	128	102	233	178	125	27	264	3,285
紹介患者入院数	341	1	0	75	69	33	0	0	0	30	0	13	562

○紹介率・逆紹介率

紹介率	45%
逆紹介率	22%

○医療相談室の実績

入退院支援加算1 件数	1,077
-------------	-------

○医療福祉相談の援助内容、方法

援助内容	(件)
受療に関すること	801
経済問題	29
背景把握	1,887
不適応援助	3
諸問題援助	30
制度利用	747
社会復帰	4,926
アフターケア	37
その他	64
合 計	8,524

援助方法	(件)
面接	3,735
院内連絡調整	221
電話 文書	4,568
院外訪問	0
合 計	8,524

2022年度 患者・利用者数及び収入計画

木戸病院入院計画

	1日平均患者数			延患者数			日当円			収入			対前年度実績	対前年度計画
	2021実績	2021計画	2022計画	2021実績	2021計画	2022計画	2021実績	2021計画	2022計画	2021実績	2021計画	2022計画	'22-'21	'22-'21
内 科	138.9	147.0	140.0	50,692	53,655	51,100	39,667	37,102	38,917	2,010,799,256	1,990,691,750	1,988,647,750	△ 22,151,506	△ 2,044,000
小 児 科	1.7	3.0	2.0	613	1,095	730	42,663	40,000	42,000	26,152,480	43,800,000	30,660,000	4,507,520	△ 13,140,000
皮 膚 科	0.2	1.0	0.5	78	365	183	37,712	33,000	33,000	2,941,508	12,045,000	6,022,500	3,080,992	△ 6,022,500
外 科	22.9	25.9	24.0	8,352	9,454	8,760	55,598	48,367	55,125	464,357,952	457,235,500	482,895,000	18,537,048	25,659,500
整 形 外 科	32.3	34.6	31.0	11,800	12,629	11,315	44,711	43,282	44,710	527,583,972	546,605,750	505,890,000	△ 21,693,972	△ 40,715,750
婦 人 科	1.3	5.0	0.0	468	1,825	0	57,181	50,000	0	26,760,851	91,250,000	0	△ 26,760,851	△ 91,250,000
耳 鼻 咽 喉 科	0.3	0.0	5.0	99	0	1,825	56,307	0	56,000	5,574,435	0	102,200,000	96,625,565	102,200,000
神 経 内 科	19.4	15.0	20.0	7,090	5,475	7,300	40,200	36,467	37,500	285,021,345	199,655,000	273,750,000	△ 11,271,345	74,095,000
泌 尿 器 科	0.0	0.3	0.5	0	110	183	0	46,500	45,000	0	5,091,750	8,212,500	8,212,500	3,120,750
眼 科	1.7	2.7	1.7	618	986	621	79,910	78,000	78,000	49,384,608	76,869,000	46,537,500	△ 2,847,108	△ 30,331,500
歯 科	0.4	0.5	0.3	150	183	110	49,260	44,000	41,000	7,388,960	8,030,000	4,489,500	△ 2,899,460	△ 3,540,500
合 計	219.1	235.0	225.0	79,960	85,775	82,125	42,596	40,003	42,001	3,405,965,367	3,431,273,750	3,449,304,750	43,339,383	18,031,000
診 療 実 日 数	365	365	365											

木戸病院外来計画

	1日平均患者数			延患者数			日当円			収入			対前年度実績	対前年度計画
	2021実績	2021計画	2022計画	2021実績	2021計画	2022計画	2021実績	2021計画	2022計画	2021実績	2021計画	2022計画	'22-'21	'22-'21
内 科	323.5	291.9	306.4	86,710	78,530	82,120	14,729	15,200	15,200	1,277,193,075	1,193,656,000	1,248,224,000	△ 28,969,075	54,568,000
小 児 科	19.8	29.0	15.0	5,307	7,800	4,010	15,301	9,000	15,500	81,204,753	70,200,000	62,155,000	△ 19,049,753	△ 8,045,000
皮 膚 科	34.8	35.0	45.0	9,326	9,415	12,070	3,814	3,600	4,000	35,573,157	33,894,000	48,280,000	12,706,843	14,386,000
外 科	29.9	30.9	32.6	8,003	8,320	8,740	17,963	17,000	18,500	143,756,709	141,440,000	161,690,000	17,933,291	20,250,000
整 形 外 科	36.7	42.2	44.1	9,827	11,350	11,810	6,942	6,300	7,000	68,216,501	71,505,000	82,670,000	14,453,499	11,165,000
婦 人 科	18.2	19.1	16.5	4,875	5,140	4,420	6,391	6,200	6,200	31,154,182	31,868,000	27,404,000	△ 3,750,182	△ 4,464,000
耳 鼻 咽 喉 科	11.2	9.6	10.6	3,004	2,571	2,830	8,350	8,700	8,400	25,082,848	22,367,700	23,772,000	△ 1,310,848	1,404,300
神 経 内 科	15.5	13.7	18.3	4,151	3,675	4,905	9,535	6,500	9,500	39,580,306	23,887,500	46,597,500	7,017,194	22,710,000
泌 尿 器 科	22.6	27.3	24.8	6,068	7,350	6,640	7,366	7,500	7,400	44,697,003	55,125,000	49,136,000	4,438,997	△ 5,989,000
眼 科	33.0	35.2	39.2	8,833	9,480	10,515	7,129	6,400	7,100	62,968,625	60,672,000	74,656,500	11,687,875	13,984,500
歯 科	63.9	66.4	57.6	17,127	17,870	15,440	6,269	6,100	6,250	107,367,517	109,007,000	96,500,000	△ 10,867,517	△ 12,507,000
合 計	609.1	600.4	610.1	163,231	161,501	163,500	11,743	11,230	11,750	1,916,794,676	1,813,622,200	1,921,085,000	4,290,324	107,462,800
診 療 実 日 数	269	269	268											

第1、3、5土曜日は休診

木戸クリニック計画

	1日平均患者数			延患者数			日 当 円			収 入			対前年度実績	対前年度計画
	2021実績	2021計画	2022計画	2021実績	2021計画	2022計画	2021実績	2021計画	2022計画	2021実績	2021計画	2022計画	'22-'21	'22-'21
内 科	83.9	90.1	80.1	22,496	24,147	21,440	6,474	5,994	6,850	145,634,791	144,727,625	147,163,964	1,529,173	2,436,339
合 計	83.6	90.1	80.1	22,496	24,147	21,440	6,474	5,994	6,850	145,634,791	144,727,625	147,163,964	1,529,173	2,436,339

診療実日数 269 269 268

第1、3、5土曜日は休診

石山診療所計画

	1日平均患者数			延患者数			日 当 円			収 入			対前年度実績	対前年度計画
	2021実績	2021計画	2022計画	2021実績	2021計画	2022計画	2021実績	2021計画	2022計画	2021実績	2021計画	2022計画	'22-'21	'22-'21
内 科	30.4	40.2	25.8	7,410	9,799	6,313	6,475	7,030	7,911	47,981,426	68,891,000	49,944,000	1,962,574	△ 18,947,000
皮 膚 科	12.5	12.1	13.5	3,042	2,941	3,299	3,210	3,000	3,667	9,764,544	8,823,000	12,096,200	2,331,656	3,273,200
合 計	42.9	52.3	39.3	10,452	12,740	9,612	5,525	6,100	6,454	57,745,970	77,714,000	62,040,200	4,294,230	△ 15,673,800

診療実日数 244 244 245

土曜日は休診

木戸病院健診センター計画

	1日平均利用者数			延利用者数			日 当 円			収 入			対前年度実績	対前年度計画
	2020実績	2021計画	2022計画	2021実績	2021計画	2022計画	2020実績	2021計画	2022計画	2021実績	2021計画	2022計画	'22-'21	'22-'21
日帰りドック	10.0	11.0	10.5	2,683	2,939	2,796	40,902	40,004	40,500	109,740,145	117,572,000	113,238,000	3,497,855	△ 4,334,000
協会けんぽ付加健診	0.9	1.1	1.0	237	280	275	33,797	32,000	33,000	8,009,835	8,960,000	9,075,000	1,065,165	115,000
特 定 健 診	8.5	9.7	9.0	2,266	2,576	2,405	18,989	17,500	18,000	43,028,157	45,080,000	43,290,000	261,843	△ 1,790,000
協会けんぽ健診	7.1	7.9	7.4	1,915	2,110	1,985	20,223	19,495	19,800	38,727,114	41,135,250	39,303,000	575,886	△ 1,832,250
生活習慣病健診	0.2	0.4	0.4	45	103	100	29,662	26,891	27,000	1,334,799	2,769,780	2,700,000	1,365,201	△ 69,780
事業所健診	5.1	5.4	5.4	1,361	1,433	1,448	8,857	8,600	8,800	12,054,551	12,323,800	12,742,400	687,849	418,600
採用時健診	0.9	1.3	1.3	243	359	339	15,418	11,983	12,500	3,746,561	4,302,000	4,237,500	490,939	△ 64,500
ヤングミドル健診	0.1	0.1	0.1	30	36	36	12,373	10,000	10,500	371,191	360,000	378,000	6,809	18,000
そ の 他 健 診	4.3	4.7	4.4	1,164	1,255	1,180	14,089	13,016	13,364	16,399,559	16,335,000	15,770,000	△ 629,559	△ 565,000
特定保健指導	0.5	0.5	0.5	143	132	132	9,613	9,100	9,500	1,374,599	1,201,200	1,254,000	△ 120,599	52,800
合 計	37.6	42.2	40.1	10,087	11,223	10,696	23,276	22,279	22,624	234,786,511	250,039,030	241,987,900	7,201,389	△ 8,051,130

利用実日数 268 266 267

赤いふうせん計画

	1日平均利用者数			延利用者数			日 当 円			収 入			対前年度実績	対前年度計画
	2021実績	2021計画	2022計画	2021実績	2021計画	2022計画	2021実績	2021計画	2022計画	2021実績	2021計画	2022計画	'22-'21	'22-'21
介 護 保 険	25.8	27.7	25.8	9,434	10,098	9,400	10,149	10,378	10,129	95,747,281	104,795,781	95,210,000	△ 537,281	△ 9,585,781
予 防 給 付	1.0	0.0	1.0	365	0	365	3,071	0	2,740	1,120,767	0	1,000,000	△ 120,767	1,000,000
合 計	26.8	27.7	26.8	9,799	10,098	9,765	9,886	10,378	9,853	96,868,048	104,795,781	96,210,000	△ 658,048	△ 8,585,781

利用実日数 365 365 365

介護老人保健施設ほほえみの里きど計画

	1日平均利用者数			延利用者数			日 当 円			収 入			対前年度実績	対前年度計画
	2021実績	2021計画	2022計画	2021実績	2021計画	2022計画	2021実績	2021計画	2022計画	2021実績	2021計画	2022計画	'22-'21	'22-'21
入 所	88.7	95.0	95.0	32,360	35,040	34,675	15,280	14,200	14,980	494,665,369	497,573,100	519,431,500	24,766,131	21,858,400
通 所	14.9	15.0	16.0	4,644	5,909	4,992	10,951	10,714	11,630	50,854,527	63,308,380	58,056,960	7,202,433	△ 5,251,420
通 所(予防)	4.5	4.0	5.0	1,418	933	1,560	7,151	7,020	7,045	10,139,847	6,549,660	10,990,200	850,353	4,440,540
合 計	108.1	114.0	116.0	38,422	41,610	42,340	14,462	13,637	13,899	555,659,743	567,431,140	588,478,660	32,818,917	21,047,520
利用実日数	365	365	365	入所										
	312	312	312	通所 1/1～2、日曜休										

COOPなじょもガーデン計画

	1日平均利用室数			延利用室数			月 当 円			収 入			対前年度実績	対前年度計画
	2021実績	2021計画	2022計画	2021実績	2021計画	2022計画	2021実績	2021計画	2022計画	2021実績	2021計画	2022計画	'22-'21	'22-'21
サ付き住宅	98.0	100.0	100.0	35,758	36,500	36,500	126,138	130,792	133,833	148,293,182	156,950,400	160,599,600	12,306,418	3,649,200
合 計	98.0	100.0	100.0	35,758	36,500	36,500	4,147	4,300	4,400	148,293,182	156,950,400	160,599,600	12,306,418	3,649,200
利用実日数	365	365	365	*日当円から月当円に変更										

通所リハビリテーションなじょも計画

	1日平均利用者数			延利用者数			日 当 円			収 入			対前年度実績	対前年度計画
	2021実績	2021計画	2022計画	2021実績	2021計画	2022計画	2021実績	2021計画	2022計画	2021実績	2021計画	2022計画	'22-'21	'22-'21
介護保険	19.5	9.0	11.0	2,850	2,331	2,838	5,785	5,400	5,699	16,486,496	12,587,400	16,175,000	△ 311,496	3,587,600
予防介護	12.6	12.8	13.5	3,252	3,315	3,486	7,651	6,900	7,315	24,881,747	22,942,500	25,499,350	617,603	2,556,850
合 計	32.1	21.8	24.5	6,102	5,646	6,324	6,779	6,293	6,590	41,368,243	35,529,900	41,674,350	306,107	6,144,450
利用実日数	259	259	259	介護保険										
	259	259	259	予防介護										

訪問看護ステーションなじょも計画

	1日平均利用者数			延利用者数			日 当 円			収 入			対前年度実績	対前年度計画
	2021実績	2021計画	2022計画	2021実績	2021計画	2022計画	2021実績	2021計画	2022計画	2021実績	2021計画	2022計画	'22-'21	'22-'21
医療保険	11.2	13.0	13.0	2,720	3,172	3,185	10,569	9,928	10,681	28,747,957	31,491,616	34,018,985	5,271,028	2,527,369
介護保険	25.0	32.0	32.0	6,094	7,808	7,840	8,179	8,148	8,220	49,840,045	63,919,584	64,444,800	14,604,755	525,216
予防介護	7.5	5.0	5.0	1,825	1,220	1,225	7,757	7,736	7,061	14,156,284	9,437,920	8,649,725	△ 5,506,559	△ 788,195
合 計	43.7	53.0	50.0	10,639	12,200	12,250	8,717	8,594	8,744	92,744,286	104,849,120	107,113,510	14,369,224	2,264,390
利用実日数	244	244	245	医療保険・介護保険・予防介護										

デイサービスセンターなじょも計画

	1日平均利用者数			延利用者数			日 当 円			収 入			対前年度実績	対前年度計画
	2021実績	2021計画	2022計画	2021実績	2021計画	2022計画	2021実績	2021計画	2022計画	2021実績	2021計画	2022計画	'22-'21	'22-'21
介護保険	23.8	24.0	24.2	7,214	7,502	7,502	7,921	8,500	8,505	57,144,863	63,240,000	63,804,510	6,659,647	564,510
予防介護	4.0	4.0	3.8	1,201	1,178	1,178	6,657	5,200	5,200	7,995,334	6,448,000	6,125,600	△ 1,869,734	△ 322,400
合 計	27.8	28.0	28.0	8,415	8,680	8,680	7,741	8,029	8,056	65,140,197	69,688,000	69,930,110	4,789,913	242,110
利用実日数	310	310	310											

訪問介護センターなじょも計画

	1日平均利用者数			延利用者数			日 当 円			収 入			対前年度実績	対前年度計画
	2021実績	2021計画	2022計画	2021実績	2021計画	2022計画	2021実績	2021計画	2022計画	2021実績	2021計画	2022計画	'22-'21	'22-'21
介護保険	26.7	29.0	37.0	6,488	7,076	9,065	4,265	3,500	3,900	27,669,686	24,766,000	35,353,500	7,683,814	10,587,500
予防介護	15.8	12.0	23.0	3,847	2,928	5,635	2,883	3,300	3,200	11,090,537	9,662,400	18,595,500	7,504,963	8,933,100
合 計	42.5	41.0	60.0	10,335	10,004	14,700	3,750	3,441	3,670	38,760,223	34,428,400	53,949,000	15,188,777	19,520,600
利用実日数	244	244	245											

ショートステイなじょも計画

	1日平均利用者数			延利用者数			日 当 円			収 入			対前年度実績	対前年度計画
	2021実績	2021計画	2022計画	2021実績	2021計画	2022計画	2021実績	2021計画	2022計画	2021実績	2021計画	2022計画	'22-'21	'22-'21
介護保険	33.5	35.2	35.0	12,222	12,848	12,775	12,638	12,700	12,590	154,461,583	163,169,600	160,837,250	6,375,667	△ 2,332,350
予防介護	0.2	0.1	0.1	61	36	48	15,006	9,100	9,200	915,347	327,600	441,600	△ 473,747	114,000
合 計	33.7	35.3	35.1	12,283	12,885	12,823	12,650	12,689	12,577	155,376,930	163,497,200	161,278,850	5,901,920	△ 2,218,350
利用実日数	365	365	365											

百の花なじょも計画

	1日平均利用者数			延利用者数			日 当 円			収 入			対前年度実績	対前年度計画
	2021実績	2021計画	2022計画	2021実績	2021計画	2022計画	2021実績	2021計画	2022計画	2021実績	2021計画	2022計画	'22-'21	'22-'21
サービスA	41.5	45.1	55.2	10,768	11,681	14,556	3,402	3,445	3,338	36,634,687	40,216,930	48,587,940	11,953,253	8,371,010
市委託事業	4.3	8.0	0.0	264	384	0	9,612	6,250	0	2,537,594	2,400,000	0	△ 2,537,594	△ 2,400,000
合 計	45.8	53.1	55.2	11,032	12,065	14,556	3,551	3,532	3,338	39,172,281	42,616,930	48,587,940	9,415,659	5,971,010
利用実日数	259	259	259											
	48	48	0											

※新潟市業務委託（2022年度の受託は無し）

木戸病院 居宅介護支援事業計画

	1日平均利用者数			延利用者数			日 当 円			収 入			対前年度実績	対前年度計画
	2021実績	2021計画	2022計画	2021実績	2021計画	2022計画	2021実績	2021計画	2022計画	2021実績	2021計画	2022計画	'22-'21	'22-'21
介護保険	155.6	158.7	161.2	1,868	1,904	1,935	16,678	16,269	17,870	31,154,365	30,977,008	34,578,783	3,424,418	3,601,775
予防給付	77.5	54.6	60.0	930	655	720	3,738	3,960	4,023	3,475,884	2,593,800	2,896,560	△ 579,324	302,760
合 計	233.1	213.3	221.2	2,798	2,559	2,655	12,377	13,119	14,115	34,630,249	33,570,808	37,475,343	2,845,094	3,904,535

びあのなじょも計画

	1日平均利用者数			延利用者数			日 当 円			収 入			対前年度実績	対前年度計画
	2021実績	2021計画	2022計画	2021実績	2021計画	2022計画	2021実績	2021計画	2022計画	2021実績	2021計画	2022計画	'22-'21	'22-'21
サービスA	7.3	9.0	0.0	1,795	2,196	0	2,341	2,360	0	4,201,449	5,182,560	0	△ 4,201,449	△ 5,182,560
合 計	7.3	9.0	0.0	1,795	2,196	0	2,341	2,360	0	4,201,449	5,182,560	0	△ 4,201,449	△ 5,182,560

利用実日数 222 244 0

※2021年2月28日で訪問介護と統合の為、22.0日間少ない。

定期巡回ありがとう計画

	1日平均利用者数			延利用者数			日 当 円			収 入			対前年度実績	対前年度計画
	2021実績	2021計画	2022計画	2021実績	2021計画	2022計画	2021実績	2021計画	2022計画	2021実績	2021計画	2022計画	'22-'21	'22-'21
介護保険	27.6	30.0	31.5	9,753	10,949	11,497	4,145	4,077	3,945	40,423,032	44,640,000	45,360,000	4,936,968	720,000
合 計	27.6	30.0	31.5	9,753	10,949	11,497	4,145	4,077	3,945	40,423,032	44,640,000	45,360,000	4,936,968	720,000

利用実日数 365 365 365

学童クラブなじょも計画

	1日平均利用者数			延利用者数			日 当 円			収 入			対前年度実績	対前年度計画
	2021実績	2021計画	2022計画	2021実績	2021計画	2022計画	2021実績	2021計画	2022計画	2021実績	2021計画	2022計画	'22-'21	'22-'21
学童保育	115.8	124.2	122.4	34,290	36,390	35,862	17,949	16,955	17,164	25,555,288	25,268,910	25,196,752	△ 358,536	△ 72,158
合 計	115.8	124.2	122.4	34,290	36,390	35,862	17,949	16,955	17,164	25,555,288	25,268,910	25,196,752	△ 358,536	△ 72,158

利用実日数 289 293 293

※利用者数は登録人数基準

※新型コロナウイルス陽性者が出たことにより2021年度4.0日間閉所。

なじょも総合事務計画

	1日平均利用者数			延利用者数			日 当 円			収 入			対前年度実績	対前年度計画
	2021実績	2021計画	2022計画	2021実績	2021計画	2022計画	2021実績	2021計画	2022計画	2021実績	2021計画	2022計画	'22-'21	'22-'21
なじょもの湯	36.1	62.2	50.0	7,948	13,685	15,600	217	195	200	1,721,980	2,668,575	3,120,000	1,398,020	451,425
合 計	36.1	62.2	50.0	7,948	13,685	15,600	217	195	200	1,721,980	2,668,575	3,120,000	1,398,020	451,425

利用実日数 220 220 312 なじょもの湯

※改修工事の為、5月6日～8月16日まで休業。17日～営業再開。