

## 新潟医療生協の組織経営状況の推移

年 度	組合員数	出資金額	組合債 建設債 額	総 収 入	患 者 数		備 考
					外 来	入 院	
—	人	千円	千円	千円	人	人	
—	1,375	—	—	—	—	—	50.1.26新潟医療生活協同組合創立総会
1977	5,422	67,369	58,665	424,378	42,684	20,463	
1978	6,128	80,235	127,008	835,879	65,887	25,991	曾野木診療所53.5.15開設。石山診療所53.5.16開設。アイソトープ施設建設(病床数85床)
1979	6,713	92,292	155,768	1,090,956	89,266	38,774	木戸病院第2期工事竣工54.6オープン(病床数171床)
1980	7,282	108,483	202,546	1,339,712	99,574	43,960	
1981	7,783	124,643	426,081	1,432,426	106,742	47,176	木戸病院歯科56.7.20開設。特養ホーム「あしぬま荘」56.9.1開設(定員100人)
1982	11,968	296,100	302,437	1,503,224	117,438	47,776	
1983	12,606	314,752	330,527	1,681,198	125,523	50,667	
1984	13,576	335,301	450,012	1,772,904	132,854	52,468	59.12.2臨時総代会総合病院建設事業議決
1985	15,133	366,072	712,267	1,916,580	138,136	54,568	木戸病院第3期工事60.5着工
1986	16,162	382,552	927,074	2,604,078	173,179	78,415	第3期工事竣工61.4.3新体制でオープン。(病床数312床) 曾野木診療所61.4.30閉鎖
1987	17,072	398,719	1,138,276	3,102,243	179,262	90,711	
1988	17,682	411,852	1,038,169	3,341,689	183,189	92,618	
1989	18,292	424,834	944,130	3,632,322	178,470	95,300	
1990	18,887	436,590	1,240,849	3,844,665	184,177	95,762	
1991	19,378	448,863	1,733,104	4,134,906	202,279	96,107	透析ベット増設、リハビリ施設充実、高橋眼科跡を管理棟に増設
1992	20,211	479,510	1,848,458	4,442,467	232,124	94,693	
1993	20,676	494,600	2,117,745	4,884,100	238,212	92,631	第4期工事竣工、心カテ室設置、健診センター建設
1994	21,320	506,820	2,212,718	5,203,040	255,506	92,545	4月、10月の年2回の診療報酬改定
1995	22,111	522,920	2,511,331	4,605,243	261,634	92,884	6月12日より院外処方箋の発行・健診センター3階の改装。石山診療所歯科8.3.31廃止
1996	23,041	539,810	2,641,835	4,790,407	276,950	100,063	10月より木戸クリニック開設、石山診療所の改装
1997	23,826	563,140	2,580,393	4,939,733	266,153	98,750	駐車場の整備・有料化、MRI導入、経営調査(外部)の実施
1998	24,620	588,140	2,634,309	4,857,964	264,609	99,720	石山診療所移転新築 11.3.29オープン
1999	25,204	610,380	2,706,739	4,955,267	266,297	98,908	石山訪問看護ステーション 11.7.1オープン

年 度	組合員数	出資金額	組合債 建設債 額	総 収 入	患 者 数		備 考
					外 来	入 院	
	人	千円	千円	千円	人	人	
2000	25,676	625,290	2,560,371	5,032,480	272,456	97,937	4.1介護保険制度施行 訪問介護センターすみれ・介護支援事業所オープン12.1.1高齢者医療費一部負担の実施、経営改善4ケ年計画初年度
2001	26,138	652,740	2,388,294	5,020,003	267,830	94,455	13.10.15 (財)日本医療評価機構より認定病院に。14.2.7 木戸病院第5期工事推進委員会が発足
2002	26,447	669,310	2,311,336	4,947,037	244,475	92,544	新潟医療生活協同組合の中長期医療・福祉活動方針(案)を提案。診療報酬マイナス改定
2003	27,136	768,980	2,136,592	4,892,948	235,237	91,703	累積欠損金を解消
2004	27,455	819,360	1,974,637	4,697,224	222,778	90,504	介護老人保健施設建設
2005	28,047	834,280	1,919,983	5,152,402	219,649	91,482	「健康づくり拠点病院」構想の具体化
2006	30,102	895,400	1,847,324	5,313,065	214,658	90,799	3万人組合員の実現
2007	31,917	952,020	1,711,934	5,643,017	228,064	95,078	第1次5ヶ年計画、新木戸病院基本設計の策定
2008	33,718	1,364,080	1,585,640	5,814,318	222,945	96,002	出資金10億円達成
2009	35,436	1,507,890	1,510,670	5,977,205	221,215	96,305	新木戸病院着工
2010	37,109	1,654,690	1,498,703	6,042,557	219,033	95,369	5年連続組合員拡大2,000名達成、新木戸病院建設工事中
2011	38,463	1,756,600	1,512,500	6,281,550	222,587	100,331	新木戸病院完成、開院(7月1日)。病児保育施設「きどっこ」建設
2012	40,112	1,821,500	1,512,074	6,718,726	229,592	102,918	病児保育施設「きどっこ」完成(4月1日)。「なじよも」建設 4万人組合員の実現
2013	40,979	1,871,060	1,467,177	6,903,318	232,575	100,550	2013.4.1「なじよも」オープン。亀田郷芦沼会との間で「2014いのちの協同宣言」を採択。「なじよも2」建設
2014	42,136	1,968,010	1,452,630	7,223,271	218,467	99,804	2014.10.1「なじよも4号館・5号館」オープン
2015	42,772	2,051,660	1,551,957	7,286,283	221,688	99,411	出資金20億円達成、小規模多機能型居宅介護施設「赤いふうせん」竣工
2016	43,350	2,142,930	1,581,322	7,589,799	224,806	97,804	9月3日 設立40周年祝賀会開催
2017	43,777	2,216,710	1,554,360	7,860,193	220,363	99,987	基準型緩和サービス開始 「百の花(通所)」「びあの(訪問)」
2018	44,215	2,274,990	1,657,154	7,877,838	214,577	101,720	子ども食堂の取り組みが厚生労働省の地域福祉の先駆的な取り組みとして選出健康チャレンジが新潟市健康寿命延伸アワードのグランプリを受賞
2019	44,503	2,306,780	1,681,767	7,722,514	209,230	96,308	「新潟医療生活協同組合未来ビジョン地域計画2030」の策定に向けた千人会議を開催
2020	44,817	2,351,720	1,788,288	7,294,955	192,597	83,049	木戸病院45周年、居宅介護事業所移転、新型コロナウイルス感染流行
2021	45,004	2,373,880	2,081,811	7,268,285	196,756	79,960	ヘルスローカスwith がなじよも施設へ移転完了
2022	40,874	2,324,870	1,993,934	7,099,469	176,869	79,116	「新潟医療生活協同組合の2030ビジョン」を議題とした臨時総代会を開催

## 2022年度 組合員現勢月別表

月 総支部	2022年 3 月	4 月	5 月	6 月	7 月	8 月	9 月	10 月	11 月	12 月	2023年 1 月	2 月	3 月	対前年度末 増 減
船ブロック(体)	9,739	9,740	9,738	9,742	9,735	9,726	9,717	9,714	9,731	9,739	9,742	9,745	9,583	-156
船ブロック(体)	7,414	7,408	7,403	7,398	7,405	7,404	7,401	7,405	7,411	7,411	7,413	7,414	6,967	-447
船ブロック(体)	5,819	5,823	5,825	5,827	5,829	5,834	5,832	5,840	5,841	5,847	5,839	5,838	5,738	-81
沼 垂	1,042	1,042	1,044	1,043	1,043	1,043	1,043	1,045	1,044	1,044	1,047	1,048	1,025	-17
山 の 下	2,114	2,114	2,113	2,115	2,118	2,123	2,122	2,126	2,132	2,134	2,136	2,135	2,128	14
そ の 他	2,011	2,020	2,020	2,022	2,026	2,024	2,025	2,026	2,027	2,026	2,026	2,029	1,996	-15
第4ブロック小計	5,167	5,176	5,177	5,180	5,187	5,190	5,190	5,197	5,203	5,204	5,209	5,212	5,149	-18
松 浜	1,379	1,382	1,383	1,386	1,388	1,386	1,386	1,386	1,389	1,389	1,391	1,388	1,379	0
濁 川	1,104	1,103	1,104	1,103	1,103	1,103	1,104	1,104	1,100	1,100	1,102	1,103	1,099	-5
岡 方	483	483	484	484	484	484	484	484	484	484	484	483	481	-2
木 崎	1,675	1,674	1,675	1,674	1,674	1,677	1,680	1,680	1,682	1,686	1,687	1,686	1,675	0
そ の 他	1,064	1,064	1,066	1,069	1,070	1,070	1,071	1,071	1,072	1,074	1,073	1,074	1,053	-11
第5ブロック小計	5,705	5,706	5,712	5,716	5,719	5,720	5,725	5,725	5,727	5,733	5,737	5,734	5,687	-18
横 越	1,734	1,734	1,734	1,734	1,736	1,736	1,736	1,735	1,736	1,737	1,739	1,739	881	-853
亀 田	1,834	1,835	1,836	1,836	1,836	1,836	1,836	1,837	1,839	1,842	1,842	1,845	1,096	-738
大 江 山	1,711	1,714	1,712	1,711	1,712	1,712	1,712	1,711	1,706	1,706	1,705	1,704	1,159	-552
両 川	666	666	666	666	666	666	667	667	667	667	667	667	242	-424
曾 野 木	1,345	1,344	1,339	1,340	1,341	1,341	1,341	1,341	1,341	1,342	1,341	1,340	1,026	-319
鳥 屋 野	1,686	1,688	1,686	1,687	1,686	1,682	1,683	1,686	1,688	1,691	1,692	1,696	1,327	-359
山 湯	1,034	1,034	1,034	1,033	1,034	1,035	1,035	1,034	1,036	1,039	1,040	1,039	869	-165
そ の 他	1,150	1,151	1,150	1,150	1,151	1,154	1,154	1,156	1,154	1,155	1,155	1,157	1,150	0
第6ブロック小計	11,160	11,166	11,157	11,157	11,162	11,162	11,164	11,167	11,167	11,179	11,181	11,187	7,750	-3,410
合 計	45,004	45,019	45,012	45,020	45,037	45,036	45,029	45,048	45,080	45,113	45,121	45,130	40,874	-4,130
月別増減	-169	15	-7	8	17	-1	-7	19	32	33	8	9	-4,256	
月別増減累計		15	8	16	33	32	25	44	76	109	117	126	-4,130	
第1ブロック	9,739	9,740	9,738	9,742	9,735	9,726	9,717	9,714	9,731	9,739	9,742	9,745	9,583	
第2ブロック	7,414	7,408	7,403	7,398	7,405	7,404	7,401	7,405	7,411	7,411	7,413	7,414	6,967	
第3ブロック	5,819	5,823	5,825	5,827	5,829	5,834	5,832	5,840	5,841	5,847	5,839	5,838	5,738	
第4ブロック	5,167	5,176	5,177	5,180	5,187	5,190	5,190	5,197	5,203	5,204	5,209	5,212	5,149	
第5ブロック	5,705	5,706	5,712	5,716	5,719	5,720	5,725	5,725	5,727	5,733	5,737	5,734	5,687	
第6ブロック	11,160	11,166	11,157	11,157	11,162	11,162	11,164	11,167	11,167	11,179	11,181	11,187	7,750	
合 計	45,004	45,019	45,012	45,020	45,037	45,036	45,029	45,048	45,080	45,113	45,121	45,130	40,874	

## 2022年度 総支部別出資金増強表

月 総支部	4 月		5 月		6 月		7 月		8 月		9 月		10 月		11 月		12 月		1 月		2 月		3 月		合 計		差引増
	増	減	増	減	増	減	増	減	増	減	増	減	増	減	増	減	増	減	増	減	増	減	増	減	増	減	
鞆ブロック(本町)	145	27	156	264	533	408	51	38	26	29	141	218	310	23	550	33	153	15	246	9	437	118	1,038	1,683	3,786	2,865	921
鞆ブロック(伏影)	288	451	224	18	24	16	243	14	30	11	135	128	36	15	233	19	131	15	27	5	23	9	648	835	2,042	1,536	506
鞆ブロック(石山)	126	10	217	11	236	16	23	7	14	6	117	6	242	16	132	15	133	14	137	45	121	207	325	364	1,823	717	1,106
沼 垂	0	0	6	0	5	30	2	1	1	3	101	0	7	8	7	2	2	0	4	0	3	0	5	134	143	178	-35
山 の 下	7	5	14	7	16	2	108	0	6	0	9	11	8	1	22	7	10	6	114	2	109	15	112	158	535	214	321
そ の 他	172	2	19	3	111	1	16	0	16	5	21	101	27	2	15	0	16	0	111	4	115	0	317	76	956	194	762
第4ブロック計	179	7	39	10	132	33	126	1	23	8	131	112	42	11	44	9	28	6	229	6	227	15	434	368	1,634	586	1,048
松 浜	102	0	6	1	6	2	4	0	6	4	2	3	3	0	310	4	2	4	8	4	2	2	108	153	559	177	382
濁 川	5	5	5	0	4	1	4	0	4	0	303	2	9	9	6	9	6	2	109	3	6	2	128	228	589	261	328
岡 方	3	0	4	0	5	2	1	0	1	0	0	0	6	0	0	0	0	0	2	0	89	1	3	2	114	5	109
木 崎	8	1	10	0	6	6	12	1	111	3	11	1	8	100	16	2	11	1	106	0	107	1	14	155	420	271	149
そ の 他	3	0	10	0	17	0	7	1	6	1	9	0	106	2	10	1	4	0	6	0	101	0	108	176	387	181	206
第5ブロック計	121	6	35	1	38	11	28	2	128	8	325	6	132	111	342	16	23	7	231	7	305	6	361	714	2,069	895	1,174
横 越	8	3	6	0	5	0	105	0	7	0	3	0	5	2	8	0	105	0	106	1	6	0	8	1,011	372	1,017	-645
亀 田	104	0	6	0	2	1	10	1	103	1	109	1	5	0	6	0	8	5	8	1	7	1	208	10,572	576	10,583	-10,007
大 江 山	100	0	3,001	150	2	2	22	22	2	6	1	0	57	58	159	1	3	1	1	4	2	14	103	774	3,453	1,032	2,421
両 川	0	0	0	0	1	0	1	0	0	0	101	0	0	0	1	0	0	0	0	0	0	0	0	556	104	556	-452
曾 野 木	2	3	1	5	3	0	6	0	2	0	1	0	3	2	1	0	4	0	2	3	2	1	1	967	28	981	-953
鳥 屋 野	10	0	108	116	108	280	53	1	58	0	7	6	9	1	12	1	101	0	96	0	110	0	11	891	683	1,296	-613
山 湯	26	0	6	0	2	0	104	0	3	0	6	11	4	1	191	2	6	0	5	2	105	100	19	276	477	392	85
そ の 他	6	0	6	2	2	0	8	0	207	0	8	0	5	0	11	0	3	1	8	0	8	1	306	66	578	70	508
第6ブロック計	256	6	3,134	273	125	283	309	24	382	7	236	18	88	64	389	4	230	7	226	11	240	117	656	15,113	6,271	15,927	-9,656
合 計	1,115	507	3,805	577	1,088	767	780	86	603	69	1,085	488	850	240	1,690	96	698	64	1,096	83	1,353	472	3,462	19,077	17,625	22,526	-4,901

## 2022年度 組合員拡大月別表（転入転出を含む）

月 総支部	4月		5月		6月		7月		8月		9月		10月		11月		12月		1月		2月		3月		合計		差引増
	増	減	増	減	増	減	増	減	増	減	増	減	増	減	増	減	増	減	増	減	増	減	増	減	増	減	
鞆ブロック(本町)	12	11	16	18	12	8	3	10	4	13	3	12	8	11	29	12	17	9	10	7	10	7	22	184	146	302	-156
鞆ブロック(大形)	13	19	2	7	5	10	12	5	6	7	8	11	12	8	14	8	11	11	7	5	7	6	17	464	114	561	-447
鞆ブロック(石山)	14	10	6	4	4	2	6	4	11	6	4	6	14	6	13	12	14	8	8	16	8	9	15	115	117	198	-81
沼垂	0	0	2	0	2	3	1	1	1	1	0	0	4	2	2	3	0	0	3	0	1	0	2	25	18	35	-17
山の下	3	3	5	6	5	3	3	0	5	0	1	2	5	1	10	4	5	3	4	2	4	5	4	11	54	40	14
その他	11	2	3	3	3	1	4	0	2	4	3	2	3	2	1	0	2	3	3	3	3	0	8	41	46	61	-15
第4ブロック計	14	5	10	9	10	7	8	1	8	5	4	4	12	5	13	7	7	6	10	5	8	5	14	77	118	136	-18
松浜	3	0	2	1	5	2	2	0	2	4	1	1	0	0	7	4	2	2	5	3	0	3	6	15	35	35	0
濁川	0	1	1	0	1	2	0	0	0	0	3	2	3	3	1	5	2	2	5	3	2	1	3	7	21	26	-5
岡方	0	0	1	0	2	2	0	0	0	0	0	0	0	0	0	0	0	0	0	0	0	1	0	2	3	5	-2
木崎	0	1	1	0	1	2	1	1	4	1	4	1	1	1	4	2	5	1	1	0	0	1	7	18	29	29	0
その他	0	0	2	0	3	0	2	1	1	1	1	0	2	2	1	0	2	0	0	1	1	0	1	22	16	27	-11
第5ブロック計	3	2	7	1	12	8	5	2	7	6	9	4	6	6	13	11	11	5	11	7	3	6	17	64	104	122	-18
横越	2	2	0	0	0	0	2	0	0	0	0	0	0	1	1	0	1	0	3	1	0	0	1	859	10	863	-853
亀田	1	0	1	0	1	1	1	1	2	2	1	1	1	0	2	0	4	1	1	1	4	1	6	755	25	763	-738
大江山	3	0	0	2	1	2	2	1	2	2	0	0	2	3	0	5	1	1	0	1	1	2	2	547	14	566	-552
両川	0	0	0	0	0	0	0	0	0	0	1	0	0	0	0	0	0	0	0	0	0	0	0	425	1	425	-424
曾野木	0	1	0	5	1	0	1	0	0	0	0	0	1	1	0	0	1	0	1	2	0	1	0	314	5	324	-319
鳥屋野	3	1	1	3	3	2	0	1	2	6	2	1	3	0	3	1	3	0	1	0	4	0	4	373	29	388	-359
山湯	0	0	0	0	0	1	1	0	1	0	2	2	0	1	4	2	3	0	2	1	1	2	3	173	17	182	-165
その他	1	0	0	1	0	0	1	0	3	0	0	0	2	0	0	2	1	0	0	0	3	1	3	10	14	14	0
第6ブロック計	10	4	2	11	6	6	8	3	10	10	6	4	9	6	10	10	14	2	8	6	13	7	19	3,456	115	3,525	-3,410
合計	66	51	43	50	49	41	42	25	46	47	34	41	61	42	92	60	74	41	54	46	49	40	104	4,360	714	4,844	-4,130

## 【月別組織活動と参加状況】

組織 月	総 支 部			支 部			班			保健委員会		
	活動組織数	活動回数	参加人数	活動組織数	活動回数	参加人数	活動組織数	活動回数	参加人数	活動組織数	活動回数	参加人数
4月	7	8	62	0	0	0	54	66	599	2	2	23
5月	9	10	123	0	0	0	65	71	682	1	1	11
6月	4	7	113	0	0	0	58	71	699	2	2	20
7月	7	7	83	0	0	0	58	70	650	2	2	8
8月	8	10	101	1	1	18	32	42	345	0	0	0
9月	9	14	172	3	3	19	54	60	578	2	2	37
10月	10	15	126	7	8	43	64	78	758	1	2	47
11月	9	15	140	5	5	34	54	72	697	2	3	29
12月	6	7	68	3	3	18	60	68	591	0	0	0
1月	6	7	65	0	0	0	43	50	419	1	1	12
2月	6	8	66	1	2	15	68	94	828	1	1	12
3月	7	7	70	7	9	45	67	90	802	1	1	11
計	88	115	1,189	27	31	192	677	832	7,648	15	17	210

## 【月別健康チェック実施状況】

項目 月	血 圧	尿	塩 分	体脂肪	体 重	骨密度	24時間 蓄尿塩分	血管年齢	レク式	延べ人数
4月	493			17						510
5月	529									529
6月	550			6		6	6	6		574
7月	606									606
8月	264					17				345
9月	455								6	461
10月	618			22		22	22	15		699
11月	527									527
12月	421									421
1月	316									316
2月	614			17						631
3月	668									668
計	6,061	0	0	62	0	45	28	21	6	6,287

## 健康ステーション利用状況

2022年度は利用ありませんでした。

## 健康ステーション班会健康チェック利用状況

2022年度は利用ありませんでした。

## 出前健康チェック実施状況

2022年度は利用ありませんでした。

## まちかど健康チェック実施状況

期 日	総支部名	場 所	参加人数
10月8日	健康づくり委員会	健康ふれあいまつり	55名
11月5日	石山保健委員会	シルバーピア石山 文化祭	44名
11月19日	木戸保健委員会	なじよも あきまつり	4名
合 計			103名

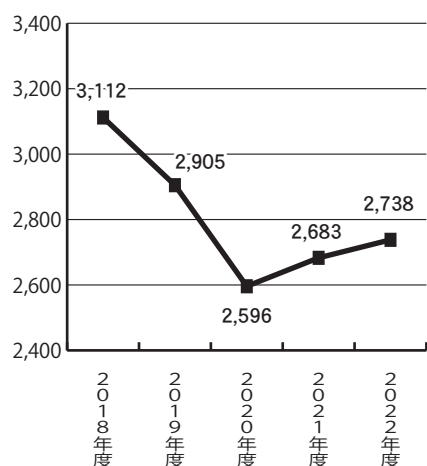
## 健康セミナー開催状況

期 日	ブロック・総支部・支部	テ ー マ	参加人数
5月27日	第1ブロック 木戸保健委員会	矢田省吾先生 健康セミナー	24名
6月14日	健康づくり委員会	すこしお料理教室	19名
7月2日	第3ブロック 石山総支部	保健委員会総会と落語サークル記念公演	32名
7月9日	健康づくり委員会	須永隆夫先生 操体法セミナー	30名
10月15日	第1ブロック 木戸保健委員会	医療福祉生協連「たのしく学ぶフレイル・オーラルフレイルweb研修会」	35名
10月27日	第6ブロック 亀田総支部	亀田健康セミナー「ゼロからわかる！介護保険」	24名
10月30日	平出修を知らう班会	「平出修」を語り、学ぼう	36名
11月12日	第2ブロック 大形総支部	須永隆夫先生 操体法セミナー	29名
11月17日	第4ブロック 山ノ下総支部	健康セミナー（体操教室）	17名
12月8日	第4ブロック 沼垂総支部	健康セミナー（体操教室）	14名
3月25日	第2ブロック 大形総支部 太平支部	健康セミナー「ゼロからわかる！介護保険」	11名
合 計			271名

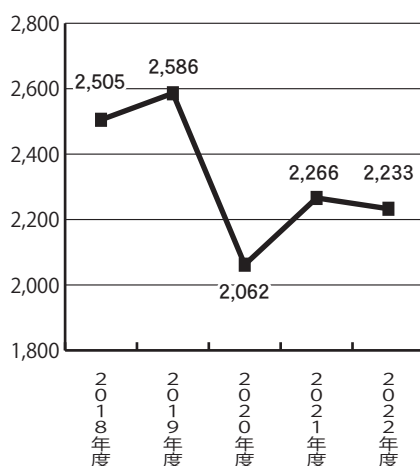
## 健診センター受診者数推移

	ドック	協会付加	特定健診	協会一般	生活習慣病	事業所	採用時	ヤングミドル	その他	特定保健指導
2022年度	2,738	216	2,233	1,838	56	1,182	279	34	1,161	146
2021年度	2,683	237	2,266	1,915	45	1,361	243	30	1,164	143
2020年度	2,596	241	2,062	1,974	97	1,327	320	27	1,170	101
2019年度	2,905	258	2,586	2,096	110	1,419	334	34	1,188	114
2018年度	3,112	80	2,505	2,003	185	1,421	376	45	1,164	132

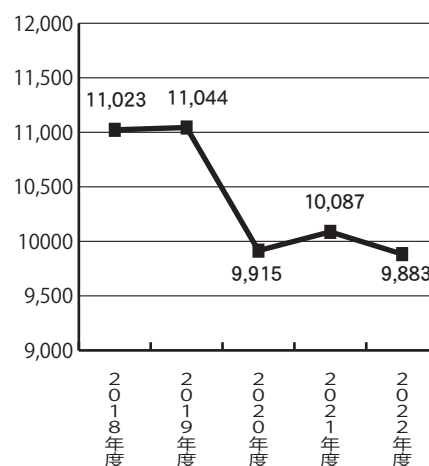
ドック:受診者数推移



特定健診:受診者数推移



総受診者数推移



## 支部別日帰りドック受診者数推移

	横越	亀田	大江山	両川	曾野木	鳥屋野	山潟	木戸	石山	大形	沼垂	山の下	松浜	濁川	岡方	木崎	その他	合計
2022年度	163	181	82	73	65	76	75	462	369	347	38	106	95	91	15	145	355	2,738
2021年度	176	180	81	82	68	66	80	419	341	348	43	106	98	91	16	149	339	2,683
2020年度	181	175	92	71	77	58	79	421	309	345	39	102	87	103	14	133	310	2,596
2019年度	210	205	99	95	95	99	111	499	368	424	55	135	97	115	16	165	375	3,163
2018年度	227	192	108	100	98	99	106	525	381	439	52	126	102	108	13	161	355	3,192

## 支部別特定健診受診者数推移

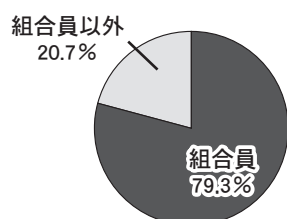
	横越	亀田	大江山	両川	曾野木	鳥屋野	山潟	木戸	石山	大形	沼垂	山の下	松浜	濁川	岡方	木崎	その他	合計
2022年度	32	61	51	2	9	27	34	562	484	467	38	145	96	69	10	83	62	2,232
2021年度	32	59	45	4	12	23	43	588	485	483	36	134	94	67	11	77	73	2,266
2020年度	28	51	36	4	8	25	36	539	439	446	30	111	85	70	13	77	64	2,062
2019年度	30	56	55	6	12	32	58	659	606	528	39	143	107	62	16	95	82	2,586
2018年度	32	60	45	5	13	32	52	618	583	529	29	142	103	74	16	89	83	2,505



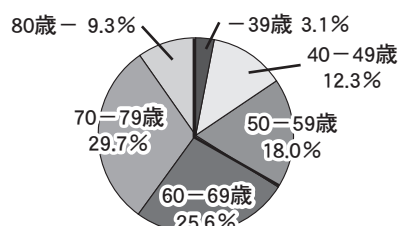
## 2022年度日帰りドック年齢別受診者数

	全体	全年齢		-39		40-49		50-59		60-69		70-79		80-	
		男	女	男	女	男	女	男	女	男	女	男	女	男	女
計	2,738	1,525	1,213	52	34	207	129	286	207	362	338	413	400	149	105
組合員	2,172	1,145	1,027	25	18	95	67	120	121	295	318	461	398	149	105
組合員以外	566	380	186	27	16	112	62	166	86	67	20	8	2	0	0

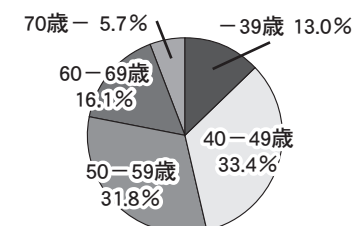
日帰りドック:組合員割合



日帰りドック:年齢別受診者数の割合



日帰りドック:全国年齢別受診者数の割合

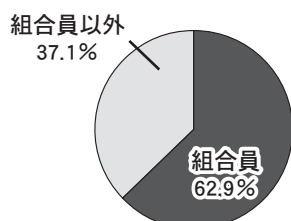


2020年度:日本総合健診医学会統計

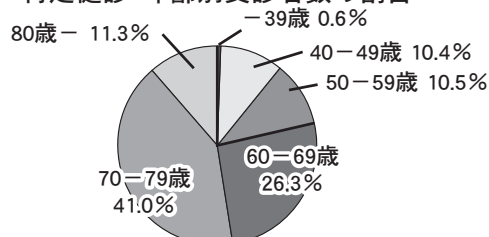
## 2022年度特定健診年齢別受診者数

	全体	全年齢		-39		40-49		50-59		60-69		70-79		80-	
		男	女	男	女	男	女	男	女	男	女	男	女		
計	2,266	1,030	1,236	3	10	60	175	77	160	235	360	501	428	154	103
組合員	1,426	680	746	1	1	23	51	30	55	138	222	358	331	130	86
組合員以外	840	350	490	2	9	37	124	47	105	97	138	143	97	24	17

特定健診:組合員割合



特定健診:年齢別受診者数の割合



## 【今後の課題】

全国的な統計では、ドック受診者は40～50代が6割以上を占めているが、当健診センターでは60歳以上が7割弱を占めている。特定健診受診者も、約8割が60歳以上である。

組合員利用率は、60歳以上ではドック97.7%、特定健診71.0%と高い利用率だが、59歳以下ではドック48.7%、特定健診33.2%と、組合員利用率は低い。

以上より、地域・組合員に根付いた健診施設であると言えるが、組合員の高齢化に伴う受診者数の減少に対し、この特色を生かしつつ、若年層の利用をいかに伸ばしていくかが課題である。

## 結果報告実績健診センター

- 結果報告：健康診断の結果を医師が説明し、内容に応じて紹介状の発行や検査・外来の予約手続き、保健師による食事・運動指導を実施しています。
  - ・当日報告（第1、3金曜日は未開催）
    - ：対象は人間ドック受診者と協会けんぽ生活習慣病、付加健診受診者。結果の出ている項目について説明を行います。（当日に結果の出ない項目：新潟市補助の胃がん検診、乳がん検診、子宮がん検診、一部心電図、眼底検査、ピロリ血清抗体検査、推定一日食塩摂取量検査など。）
  - ・後日報告：対象は健康診断を受診したすべての方。

### 【2022年度実績】

#### ○当日報告

人間ドック受診者2,738名。当日結果報告開催日の受診者2,345名。

健診当日に結果説明を受けた人数は874名。実施率35.8%でした。

\* 健診医学会優良認定施設基準では人間ドック受診者全員への実施が必要とされています。

#### ○後日報告

後日報告実施者数 918名（重複あり）。

最も多かった健診種別は人間ドックで344名（37%）、次いで特定健診で319名（35%）。

#### ○結果報告内容

結果報告実施総数は当日・後日併せて1,792名（重複あり）。

そのうち紹介状発行や外来・検査予約を行った方は1,030名（57%）、食事・運動指導を行った方は831名（46%）でした。

ドック当日報告者には食事・運動指導を実施しています。また、医師の指示のもと、血圧・脂質・血糖・過体重などについて、保健師よりパンフレットを用いて、生活習慣改善のアドバイスを行っています。

前年度と同項目の保健指導となる受診者も多くいます。保健指導後に意識をして生活していても、時間の経過とともに薄れていく方が多いため、再認識の場となっています。

## 2022年度 診療科別患者数・診療収入調（入院）

患者数（上段）1日平均患者数  
（下段）延べ患者数

診療収入（単位：千円）木戸病院

	内 科		小 児 科		外 科		整形外科		皮 膚 科		泌尿器科		産 婦 人 科		眼 科		耳鼻咽喉科		菌 科		神 経 内 科		合 計	
	患者数	診療収入	患者数	診療収入	患者数	診療収入	患者数	診療収入	患者数	診療収入	患者数	診療収入	患者数	診療収入	患者数	診療収入	患者数	診療収入	患者数	診療収入	患者数	診療収入	患者数	診療収入
2022年 4月	135.6		1.4		18.2		35.7		0.5		0.0		0.0		2.2		0.2		0.6		14.5		208.8	
	4,068	157,608	41	1,885	545	30,414	1,072	48,099	15	504	0	0	0	0	66	4,794	5	245	17	1,093	435	18,999	6,264	263,640
5月	129.9		1.3		13.3		29.4		0.0		0.0		0.2		2.1		0.2		0.1		14.3		190.7	
	4,027	167,000	40	1,699	411	23,893	912	45,443	0	0	0	0	5	298	66	5,406	6	327	3	172	443	19,104	5,913	263,341
6月	152.2		0.6		20.7		29.0		0.2		0.0		0.0		3.5		0.4		0.9		15.9		223.5	
	4,567	184,386	19	1,152	622	33,728	869	44,418	6	236	0	0	0	0	104	6,837	12	657	27	1,162	478	19,616	6,704	292,191
7月	153.8		1.4		21.5		23.6		0.1		0.0		0.0		1.4		0.6		1.2		13.5		217.0	
	4,768	186,529	42	1,774	665	33,916	733	31,810	2	59	0	0	0	0	42	3,803	20	1,093	37	1,180	419	17,636	6,728	277,799
8月	159.8		0.2		19.8		23.8		0.0		0.0		0.0		1.4		0.2		0.4		8.6		214.2	
	4,953	205,910	6	235	613	29,961	738	32,367	0	0	0	0	0	0	43	3,947	6	335	13	516	268	11,291	6,640	284,563
9月	152.9		1.4		20.9		22.1		0.1		0.0		0.0		2.1		0.5		0.0		11.6		211.7	
	4,586	176,944	43	2,062	628	31,494	664	32,811	2	84	0	0	0	0	63	5,192	16	872	1	67	349	13,349	6,352	262,875
上半期計	147.4		1.0		19.0		27.3		0.1		0.0		0.0		2.1		0.4		0.5		13.1		210.9	
	26,969	1,078,378	191	8,807	3,484	183,404	4,988	234,947	25	883	0	0	5	298	384	29,978	65	3,529	98	4,190	2,392	99,994	38,601	1,644,410
10月	140.9		1.6		23.8		29.4		0.4		0.0		0.0		2.5		0.1		0.1		12.6		211.3	
	4,369	171,418	50	2,071	737	38,617	911	42,350	12	507	0	0	0	0	76	6,069	3	201	3	223	390	14,431	6,551	275,889
11月	137.3		1.9		28.8		32.8		0.3		0.0		0.0		2.2		0.2		0.1		14.5		218.1	
	4,118	169,271	58	2,484	865	43,960	983	40,867	10	334	0	0	0	0	66	5,709	5	247	3	195	435	16,252	6,543	279,319
12月	156.5		2.5		25.9		32.3		0.0		0.0		0.0		2.7		0.3		0.4		14.1		234.7	
	4,853	199,318	77	3,447	804	39,541	1,002	42,622	0	0	0	0	0	0	83	6,134	8	450	12	690	438	15,817	7,277	308,020
2023年 1月	155.0		1.8		21.7		28.4		0.0		0.0		0.0		2.6		0.5		0.2		14.2		224.3	
	4,804	199,846	55	2,554	672	34,431	881	43,161	0	0	0	0	0	0	81	6,493	14	770	5	340	440	16,407	6,952	304,002
2月	155.1		1.8		18.3		34.4		0.0		0.0		0.0		3.3		0.2		0.2		12.4		225.7	
	4,343	170,447	50	2,276	512	27,300	963	42,112	0	0	0	0	0	0	92	6,426	6	329	5	380	348	13,816	6,319	263,086
3月	152.1		1.5		19.6		33.2		0.0		0.0		0.0		0.9		0.1		0.5		13.7		221.7	
	4,715	191,116	48	2,371	609	35,040	1,028	45,157	0	0	0	0	0	0	27	1,622	4	220	17	887	425	15,973	6,873	292,387
下半期計	149.5		1.9		23.1		31.7		0.1		0.0		0.0		2.3		0.2		0.2		13.6		222.6	
	27,202	1,101,417	338	15,203	4,199	218,888	5,768	256,270	22	841	0	0	0	0	425	32,453	40	2,217	45	2,716	2,476	92,697	40,515	1,722,703
合 計	148.4		1.4		21.0		29.5		0.1		0.0		0.0		2.2		0.3		0.4		13.3		216.8	
	54,171	2,179,795	529	24,010	7,683	402,293	10,756	491,217	47	1,724	0	0	5	298	809	62,432	105	5,747	143	6,906	4,868	192,691	79,116	3,367,113

## 2022年度 診療科別患者数・診療収入調 (外来)

患者数 (上段) 1日平均患者数  
(下段) 延べ患者数

診療収入 (単位: 千円) 木戸病院

	内 科		小 児 科		外 科		整形外科		皮 膚 科		泌尿器科		産 婦 人 科		眼 科		耳鼻咽喉科		菌 科		神 経 内 科		合 計	
	患者数	診療収入	患者数	診療収入	患者数	診療収入	患者数	診療収入	患者数	診療収入	患者数	診療収入	患者数	診療収入	患者数	診療収入	患者数	診療収入	患者数	診療収入	患者数	診療収入	患者数	診療収入
2022年 4月	292.4		15.2		28.4		34.2		35.0		23.2		14.1		36.7		11.1		58.0		15.5		563.9	
	6,433	103,704	335	6,922	625	11,505	752	5,703	769	2,702	511	3,926	311	2,099	808	6,226	244	1,577	1,276	8,029	342	2,057	12,406	154,450
5月	289.8		13.9		29.3		37.8		38.0		21.0		16.0		32.8		10.7		65.0		15.7		569.9	
	6,085	95,476	292	7,798	615	12,287	794	6,082	798	3,304	441	3,379	336	2,163	689	4,472	224	1,710	1,364	8,548	329	2,014	11,967	147,233
6月	276.0		14.2		29.8		33.1		33.2		23.7		16.7		34.3		8.3		53.2		16.0		538.3	
	6,625	105,792	340	6,008	715	12,536	795	5,384	797	2,902	568	3,828	400	2,764	822	5,413	198	1,562	1,276	8,268	384	2,538	12,920	156,994
7月	289.9		17.9		28.1		31.9		34.6		20.7		16.1		33.4		7.3		49.9		16.5		546.2	
	6,377	106,220	393	9,636	619	11,672	702	5,019	762	3,222	455	3,299	355	2,809	734	4,878	160	1,092	1,098	7,032	362	2,118	12,017	156,997
8月	280.3		19.8		31.4		33.2		34.0		20.3		11.7		30.2		8.6		51.5		16.5		537.5	
	6,726	107,876	474	7,945	753	13,728	797	5,070	816	2,800	488	3,419	280	1,849	725	4,446	207	1,593	1,237	7,322	397	2,265	12,900	158,315
9月	292.9		17.2		29.3		32.9		35.9		24.2		16.5		37.0		9.5		50.4		18.2		564.1	
	6,443	103,987	379	10,047	644	14,598	723	5,186	790	3,217	533	3,826	364	2,702	815	5,820	209	1,543	1,109	7,214	401	2,545	12,410	160,685
上半期計	286.6		16.4		29.4		33.8		35.1		22.2		15.2		34.0		9.2		54.5		16.4		552.7	
	38,689	623,056	2,213	48,356	3,971	76,325	4,563	32,444	4,732	18,148	2,996	21,677	2,046	14,386	4,593	31,256	1,242	9,077	7,360	46,414	2,215	13,536	74,620	934,673
10月	283.3		20.5		27.4		32.5		32.2		22.1		19.0		34.8		9.3		54.1		17.2		552.2	
	6,233	99,715	450	10,428	602	12,836	714	5,015	708	2,249	487	3,811	417	2,681	765	5,411	204	1,602	1,191	7,219	378	2,249	12,149	153,215
11月	283.2		19.9		28.0		32.0		33.9		21.9		18.7		32.4		8.8		48.5		16.0		543.2	
	6,230	98,667	438	7,446	616	12,509	704	4,166	745	2,975	482	3,425	412	3,007	712	4,896	194	1,360	1,066	6,589	351	1,958	11,950	146,998
12月	279.6		20.8		25.6		30.2		28.8		25.5		15.8		32.4		8.0		43.1		15.0		524.9	
	6,711	107,625	499	9,036	615	10,702	725	3,958	691	2,373	613	4,046	379	2,518	777	5,689	193	1,447	1,035	7,012	359	1,846	12,597	156,250
2023年 1月	268.8		18.0		26.9		29.3		30.8		18.4		13.6		29.3		7.8		45.9		13.8		502.3	
	5,644	96,019	377	8,267	564	10,061	615	3,880	646	2,695	386	2,790	285	1,920	616	4,335	163	1,420	964	6,317	289	1,808	10,549	139,513
2月	274.3		17.7		28.6		31.9		31.5		21.2		15.0		32.5		9.7		46.0		14.6		522.8	
	5,486	88,337	354	5,258	572	10,293	637	4,214	630	2,179	423	3,087	300	1,587	649	4,783	193	1,452	920	6,324	291	1,586	10,455	129,101
3月	279.5		20.4		27.0		33.5		33.0		24.0		14.8		29.5		10.9		47.2		15.5		535.2	
	6,709	101,136	489	6,231	649	10,448	805	5,715	791	3,196	576	3,352	354	2,142	707	4,781	261	1,871	1,132	7,337	372	2,340	12,845	148,548
下半期計	278.3		19.6		27.2		31.6		31.7		22.3		16.1		31.8		9.1		47.4		15.3		530.4	
	37,013	591,499	2,607	46,666	3,618	66,849	4,200	26,949	4,211	15,668	2,967	20,509	2,147	13,855	4,226	29,895	1,208	9,152	6,308	40,798	2,040	11,787	70,545	873,625
合 計	282.5		18.0		28.3		32.7		33.4		22.3		15.6		32.9		9.1		51.0		15.9		541.7	
	75,702	1,214,555	4,820	95,022	7,589	143,174	8,763	59,393	8,943	33,815	5,963	42,186	4,193	28,240	8,819	61,150	2,450	18,228	13,668	87,212	4,255	25,323	145,165	1,808,298

## 2022年度 診療科別患者数・診療収入調

患者数（上段）1日平均患者数

（下段）延べ患者数

診療収入（単位：円）石山診療所

	内 科		皮 膚 科		合 計	
	患者数	診療収入	患者数	診療収入	患者数	診療収入
2022年 4月	25.2	3,268,566	12.8	778,408	38.0	4,046,974
	503		256		759	
5月	25.2	3,310,662	14.6	911,396	39.8	4,222,058
	479		278		757	
6月	22.5	3,669,368	12.0	846,637	34.5	4,516,005
	496		263		759	
7月	23.6	3,383,916	18.6	1,100,152	42.2	4,484,068
	472		372		844	
8月	26.3	4,066,979	18.3	1,184,885	44.6	5,251,864
	579		403		982	
9月	21.6	2,902,042	15.1	1,000,915	36.7	3,902,957
	431		302		733	
上半期計	24.1	20,601,533	15.2	5,822,393	39.3	26,423,926
	2,960		1,874		4,834	
10月	23.1	3,866,165	16.8	1,129,257	39.9	4,995,422
	462		336		798	
11月	25.8	4,473,419	20.6	1,652,123	46.3	6,125,542
	515		411		926	
12月	21.6	3,680,179	16.4	1,379,025	38.0	5,059,204
	476		361		837	
2023年 1月	22.9	3,144,234	21.8	1,194,993	44.7	4,339,227
	435		415		850	
2月	22.1	2,922,758	12.5	714,870	34.6	3,637,628
	420		237		657	
3月	21.9	3,405,562	11.7	873,176	33.6	4,278,738
	481		258		739	
下半期計	22.9	21,492,317	16.5	6,943,444	39.4	28,435,761
	2,789		2,018		4,807	
合 計	23.5	42,093,850	15.9	12,765,837	39.4	54,859,687
	5,749		3,892		9,641	

## 2022年度 施設利用者数・介護収入調

利用者数（上段）1日平均利用者数

（下段）延べ利用者数

介護収入（単位：円）赤いふうせん

	利用者数			介護収入		介護収入（予防）		合計	
	泊り	通所	訪問	契約者数	収入	契約者数	収入	契約者数	収入
2022年 4月	8.5	15.0	23.6	27.0		0.0		27.0	
	256	450	707	810	7,314,204	0	0	810	7,314,204
5月	8.6	15.1	22.0	27.0		0.0		27.0	
	266	469	682	837	7,444,670	0	0	837	7,444,670
6月	8.2	15.4	21.6	27.1		0.0		27.1	
	246	462	649	812	7,998,966	0	0	812	7,998,966
7月	7.9	15.1	17.2	27.1		0.0		27.1	
	245	468	532	841	7,773,732	0	0	841	7,773,732
8月	8.4	13.8	16.2	27.0		0.0		27.0	
	261	429	501	837	7,995,325	0	0	837	7,995,325
9月	7.8	12.8	17.5	26.1		0.0		26.1	
	234	383	525	782	7,619,661	0	0	782	7,619,661
上半期計	8.2	14.5	19.7	26.9		0.0		26.9	
	1,508	2,661	3,596	4,919	46,146,558	0	0	4,919	46,146,558
10月	8.7	15.6	17.5	26.1		0.0		26.1	
	269	483	541	809	8,221,102	0	0	809	8,221,102
11月	8.3	15.1	19.2	25.8		0.0		25.8	
	248	454	576	773	8,645,724	0	0	773	8,645,724
12月	7.1	13.5	18.7	26.0		0.0		26.0	
	221	417	579	807	8,743,235	0	0	807	8,743,235
2023年 1月	7.5	14.1	19.6	27.1		0.0		27.1	
	234	436	607	839	8,450,902	0	0	839	8,450,902
2月	8.5	15.8	20.6	27.6		0.0		27.6	
	238	441	578	772	8,905,369	0	0	772	8,905,369
3月	8.4	15.2	21.9	27.3		0.0		27.3	
	260	472	680	846	9,331,696	0	0	846	9,331,696
下半期計	8.1	14.9	19.6	26.6		0.0		26.6	
	1,470	2,703	3,561	4,846	52,298,028	0	0	4,846	52,298,028
合計	8.2	14.7	19.6	26.8		0.0		26.8	
	2,978	5,364	7,157	9,765	98,444,586	0	0	9,765	98,444,586

## 2022年度 施設利用者数・介護収入調

利用者数（上段）1日平均利用者数

（下段）延べ利用者数

介護収入（単位：円）ほほえみの里きど

	入 所 収 入		通 所 収 入		合 計	
	利用者数	介護収入	利用者数	介護収入	利用者数	介護収入
2022年 4月	95.1	40,431,215	18.6	4,515,672	113.7	44,946,887
	2,853		484		3,337.0	
5月	91.1	41,622,784	18.3	4,444,159	109.4	46,066,943
	2,824		475		3,299.0	
6月	90.1	39,616,722	17.0	4,559,596	107.1	44,176,318
	2,704		434		3,138.0	
7月	90.3	40,609,756	14.9	3,941,082	105.2	44,550,838
	2,799		387		3,186.0	
8月	88.2	39,734,491	14.9	4,061,656	103.1	43,796,147
	2,735		401		3,136.0	
9月	92.6	40,670,714	17.0	4,471,139	109.6	45,141,853
	2,777		441		3,218.0	
上半期計	91.2	242,685,682	16.8	25,993,304	108.0	268,678,986
	16,692		2,622		19,314	
10月	90.4	42,020,969	17.6	4,751,966	108.0	46,772,935
	2,801		457		3,258.0	
11月	90.6	40,670,828	17.3	4,581,524	107.9	45,252,352
	2,718		448		3,166.0	
12月	91.3	42,200,159	16.5	4,583,443	107.8	46,783,602
	2,830		446		3,276.0	
2023年 1月	93.8	43,614,441	16.8	4,434,208	110.6	48,048,649
	2,908		421		3,329.0	
2月	94.7	39,585,555	17.5	4,267,742	112.2	43,853,297
	2,652		421		3,073.0	
3月	93.1	43,035,589	16.5	4,432,577	109.6	47,468,166
	2,885		446		3,331.0	
下半期計	92.3	251,127,541	17.0	27,051,460	109.4	278,179,001
	16,794		2,639		19,433	
合 計	91.8	493,813,223	16.9	53,044,764	108.7	546,857,987
	33,486		5,261		38,747	

## 2022年度 診療科別患者数・診療収入調

患者数（上段）1日平均患者数

（下段）延べ患者数

診療収入（単位：円）木戸クリニック

	内 科		患者数	診療収入	合 計	
	患者数	診療収入			患者数	診療収入
2022年 4月	81.0	11,744,824			81.0	11,744,824
	1,781				1,781	
5月	82.0	12,036,971			82.0	12,036,971
	1,722				1,722	
6月	68.3	11,701,427			68.3	11,701,427
	1,638				1,638	
7月	85.8	13,195,442			85.8	13,195,442
	1,888				1,888	
8月	86.5	14,026,193			86.5	14,026,193
	2,077				2,077	
9月	87.4	14,022,785			87.4	14,022,785
	1,922				1,922	
上半期計	81.8	76,727,642			81.8	76,727,642
	11,028				11,028	
10月	78.4	12,448,353			78.4	12,448,353
	1,724				1,724	
11月	103.5	16,297,811			103.5	16,297,811
	2,278				2,278	
12月	86.3	13,691,331			86.3	13,691,331
	2,072				2,072	
2023年 1月	83.2	12,064,084			83.2	12,064,084
	1,747				1,747	
2月	74.2	10,793,631			74.2	10,793,631
	1,483				1,483	
3月	72.1	12,301,540			72.1	12,301,540
	1,731				1,731	
下半期計	83.0	77,596,750			83.0	77,596,750
	11,035				11,035	
合 計	82.4	154,324,392			82.4	154,324,392
	22,063				22,063	



## 2022年度 施設利用者数・収入調

利用者数（上段）1日平均利用者数

（下段）延べ利用者数

介護収入（単位：円）サービス付き高齢者向け住宅、大浴場、学童保育、コープケアカレッジ

	サービス付き高齢者向け住宅		学 童 保 育		大 浴 場		コープケアカレッジ	
	利用者数	収 入	利用者数	収 入	利用者数	収 入	利用者数	収 入
2022年 4月	96.6	12,033,442	129.0	2,314,448	35.0	164,040		1,760,000
	2,897		3,225		875			
5月	91.9	12,031,737	123.0	2,251,486	34.8	142,020		-55,000
	2,850		2,829		801			
6月	92.2	11,655,882	126.6	2,297,934	31.3	136,620		88,000
	2,767		3,292		813			
7月	93.8	11,629,982	131.0	2,340,752	29.6	142,500		77,000
	2,908		3,275		739			
8月	93.8	12,045,929	147.4	2,336,792	28.8	130,520		1,320,000
	2,908		3,537		692			
9月	93.7	11,805,458	119.0	1,923,014	31.9	133,500		0
	2,810		2,856		765			
上半期計	93.7	71,202,430	129.3	13,464,426	31.9	849,200		3,190,000
	17,140		19,014		4,685			
10月	94.2	12,246,725	114.0	2,171,526	30.8	172,420		671,000
	2,920		2,765		769			
11月	94.0	12,073,162	115.0	2,168,270	36.2	166,400		0
	2,821		2,760		869			
12月	91.0	12,575,135	113.0	2,144,696	31.8	168,020		0
	221		2,938		827			
2023年 1月	91.0	12,774,761	113.0	2,142,956	40.3	180,100		0
	2,821		2,599		928			
2月	99.6	12,466,854	70.2	2,122,702	40.5	170,940		0
	2,789		2,442		891			
3月	99.7	12,966,516	107.1	2,078,674	38.3	163,760		99,000
	3,090		2,782		996			
下半期計	94.9	75,103,153	105.4	12,828,824	36.3	1,021,640		770,000
	14,662		16,286		5,280			
合 計	94.3	146,305,583	117.7	26,293,250	34.0	1,870,840		3,960,000
	31,802		35,300		9,965			

## 2022年度 施設利用者数・介護収入調

利用者数（上段）1日平均利用者数

（下段）延べ利用者数

介護収入（単位：円） デイサービスセンターなじょも

	介護収入（要介護）		介護収入（要支援）		合 計	
	利用者数	介 護 収 入	利用者数	介 護 収 入	利用者数	介 護 収 入
2022年 4月	25.2	5,243,730	4.8	488,327	30.0	5,732,057
	654		126		780	
5月	24.1	4,984,734	5.0	593,314	29.1	5,578,048
	627		130		757	
6月	23.0	5,280,867	4.7	604,663	27.7	5,885,530
	616		123		739	
7月	23.4	5,207,170	4.5	581,357	27.9	5,788,527
	609		116		725	
8月	23.7	5,546,822	3.9	540,418	27.6	6,087,240
	639		104		743	
9月	25.5	5,878,459	4.7	604,812	30.2	6,483,271
	664		122		786	
上半期計	24.2	32,141,782	4.6	3,412,891	28.8	35,554,673
	3,809		721		4,530	
10月	24.6	5,965,548	4.8	675,737	29.4	6,641,285
	639		124		763	
11月	20.9	4,777,832	5.2	723,681	26.1	5,501,513
	543		134		677	
12月	20.2	4,628,315	4.7	632,091	24.9	5,260,406
	524		121		645	
2023年 1月	21.9	4,469,728	4.3	566,734	26.2	5,036,462
	526		104		630	
2月	22.8	4,665,612	5.9	775,091	28.7	5,440,703
	546		142		688	
3月	23.2	5,425,257	6.6	903,498	29.8	6,328,755
	627		179		806	
下半期計	22.3	29,932,292	5.3	4,276,832	27.5	34,209,124
	3,405		804		4,209	
合 計	23.3	62,074,074	4.9	7,689,723	28.2	69,763,797
	7,214		1,525		8,739	

## 2022年度 施設利用者数・介護収入調

利用者数（上段）1日平均利用者数

（下段）延べ利用者数

介護収入（単位：円）ショートステイなじょも

	介護収入（要介護）		介護収入（要支援）		合 計	
	利用者数	介 護 収 入	利用者数	介 護 収 入	利用者数	介 護 収 入
2022年 4月	33.2	11,537,627	0.4	127,611	33.6	11,665,238
	996		1,009			
5月	32.8	12,825,754	0.5	148,005	33.3	12,973,759
	1,017		1,031			
6月	31.9	12,114,018	0.4	127,356	32.3	12,241,374
	956		968			
7月	32.5	12,681,092	0.5	148,060	33.0	12,829,152
	1,006		1,020			
8月	32.5	12,721,250	0.3	187,347	32.8	12,908,597
	1,007		1,017			
9月	27.8	10,699,991	0.1	31,835	27.9	10,731,826
	833		836			
上半期計	31.8	72,579,732	0.4	770,214	32.2	73,349,946
	5,815		5,881			
10月	29.2	11,611,030	0.5	154,686	29.7	11,765,716
	904		919			
11月	29.0	11,152,371	0.5	155,950	29.5	11,308,321
	871		886			
12月	31.5	12,348,087	0.0	0	31.5	12,348,087
	975		975			
2023年 1月	33.8	13,144,332	0.1	20,406	33.9	13,164,738
	1,048		1,050			
2月	33.0	11,623,725	0.1	25,616	33.1	11,649,341
	923		926			
3月	27.9	11,065,063	0.1	22,351	28.0	11,087,414
	865		867			
下半期計	30.7	70,944,608	0.2	379,009	31.0	71,323,617
	5,586		5,623			
合 計	31.2	143,524,340	0.3	1,149,223	31.5	144,673,563
	11,401		11,504			

## 2022年度 施設利用者数・介護収入調

利用者数（上段）1日平均利用者数  
（下段）延べ利用者数

介護収入（単位：円）訪問介護センターなじょも  
定期巡回・随時対応型訪問介護看護ありがとう

	介護収入（要介護）		介護収入（要支援）		合 計		定 期 巡 回	
	利用者数	介護収入	利用者数	介護収入	利用者数	介護収入	利用者数	介護収入
2022年 4月	29.4	1,974,988	25.2	1,422,365	54.6	3,397,353	24.9	2,441,524
	587		504		1,091		747.0	
5月	29.1	1,997,349	28.0	1,546,205	57.1	3,543,554	25.8	2,596,768
	582		559		1,141		799.0	
6月	28.4	2,619,825	24.5	1,701,751	52.9	4,321,576	23.9	2,915,799
	624		539		1,163		718.0	
7月	33.1	2,703,013	25.9	1,716,927	59.0	4,419,940	26.9	3,424,451
	662		518		1,180		835.0	
8月	29.6	2,708,365	22.9	1,539,173	52.5	4,247,538	29.7	3,668,120
	652		503		1,155		921.0	
9月	33.3	2,503,127	25.3	1,537,553	58.6	4,040,680	29.8	4,035,589
	633		481		1,114		894.0	
上半期計	30.5	14,506,667	25.3	9,463,974	55.8	23,970,641	26.8	19,082,251
	3,740		3,104		6,844		4,914	
10月	29.0	2,437,571	20.8	1,515,548	49.8	3,953,119	28.8	4,668,728
	610		436		1,046		894.0	
11月	32.0	2,612,347	23.9	1,616,246	55.9	4,228,593	31.0	4,186,471
	639		478		1,117		930.0	
12月	26.6	2,238,373	26.1	1,846,109	52.7	4,084,482	31.4	4,244,701
	559		549		1,108		973.0	
2023年 1月	26.4	2,028,223	25.3	1,664,070	51.7	3,692,293	32.0	4,264,537
	501		481		982		991.0	
2月	27.4	2,013,031	26.0	1,738,928	53.4	3,751,959	30.1	4,013,148
	521		494		1,015		843.0	
3月	28.1	2,280,197	28.2	1,840,675	56.3	4,120,872	28.8	3,862,540
	561		563		1,124		893.0	
下半期計	28.3	13,609,742	25.1	10,221,576	53.3	23,831,318	30.4	25,240,125
	3,391		3,001		6,392		5,524	
合 計	29.4	28,116,409	25.1	19,685,550	54.5	47,801,959	28.6	44,322,376
	7,131		6,105		13,236		10,438	

## 2022年度 施設利用者数・医療介護収入調

利用者数（上段）1日平均患者・利用者数

（下段）延べ患者・利用者数

診療・介護収入（単位：円）訪問看護ステーションなじよも

	医療収入		介護収入（要介護）		介護収入（要支援）		合計	
	患者数	収入	利用者数	収入	利用者数	収入	利用者数	収入
2022年 4月	10.7	2,249,516	25.6	4,039,595	8.4	1,172,446	45	7,461,557
	214		511		167		892	
5月	12.2	2,302,680	24.6	3,789,419	8.6	1,103,865	45	7,195,964
	231		468		164		863	
6月	11.4	2,338,643	22.9	3,964,785	8.5	1,342,534	43	7,645,962
	251		504		188		943	
7月	11.3	2,321,877	23.7	3,785,581	8.8	1,247,304	44	7,354,762
	226		474		176		876	
8月	10.4	2,361,359	21.5	3,784,834	6.9	1,020,457	39	7,166,650
	228		474		151		853	
9月	11.9	2,284,653	23.5	3,781,579	6.5	920,197	42	6,986,429
	238		469		130		837	
上半期計	11.3	13,858,728	23.6	23,145,793	8.0	6,806,803	42.9	43,811,324
	1,388		2,900		976		5,264	
10月	10.7	2,283,277	24.3	3,876,011	6.7	950,908	42	7,110,196
	213		485		134		832	
11月	11.3	2,351,850	24.5	3,973,026	7.2	984,243	43	7,309,119
	225		490		144		859	
12月	9.8	2,175,340	21.2	3,815,243	5.8	845,338	37	6,835,921
	215		467		127		809	
2023年 1月	11.4	2,357,121	27.9	4,522,989	7.0	956,063	46	7,836,173
	217		530		133		880	
2月	11.5	2,418,248	28.6	4,540,436	8.1	1,068,956	48	8,027,640
	218		543		154		915	
3月	10.2	2,458,397	28.0	4,981,630	7.1	1,120,537	45	8,560,564
	224		617		157		998	
下半期計	10.8	14,044,233	25.8	25,709,335	7.0	5,926,045	43.6	45,679,613
	1,312		3,132		849		5,293	
合計	11.1	27,902,961	24.6	48,855,128	7.4	12,732,848	43.1	89,490,937
	2,700		6,032		1,825		10,557	

## 2022年度 施設利用者数・介護収入調

利用者数（上段）1日平均利用者数

（下段）延べ利用者数

介護収入（単位：円）通所リハビリテーションなじょも

	介護収入（要介護）		介護収入（要支援）		合 計	
	利用者数	収 入	利用者数	収 入	利用者数	収 入
2022年 4月	13.0	1,486,669	15.0	1,976,966	28.0	3,463,635
	274		300		574	
5月	12.3	1,476,721	14.2	2,173,023	26.5	3,649,744
	271		327		598	
6月	12.5	1,611,677	15.4	2,227,742	27.9	3,839,419
	276		339		615	
7月	11.9	1,456,965	15.1	2,353,868	27.0	3,810,833
	250		317		567	
8月	10.1	1,297,840	12.8	2,349,831	22.9	3,647,671
	232		294		526	
9月	12.6	1,546,170	14.0	2,182,190	26.6	3,728,360
	277		294		571	
上半期計	12.1	8,876,042	14.4	13,263,620	26.5	22,139,662
	1,580		1,871		3,451	
10月	13.1	1,602,572	14.7	2,450,636	27.8	4,053,208
	275		324		599	
11月	12.2	1,563,668	15.0	2,460,447	27.2	4,024,115
	268		329		597	
12月	13.0	1,671,287	12.9	2,208,949	25.9	3,880,236
	287		271		558	
2023年 1月	13.3	1,579,657	14.4	2,394,376	27.7	3,974,033
	266		288		554	
2月	14.5	1,678,021	14.6	2,443,223	29.1	4,121,244
	289		306		595	
3月	14.3	1,851,431	16.0	2,328,516	30.3	4,179,947
	329		336		665	
下半期計	13.4	9,946,636	14.6	14,286,147	28.0	24,232,783
	1,714		1,854		3,568	
合 計	12.7	18,822,678	14.5	27,549,767	27.2	46,372,445
	3,294		3,725		7,019	

## 2022年度 施設利用者数・介護収入調

利用者数（上段）1日平均利用者数

（下段）延べ利用者数

介護収入（単位：円）百の花なじょも

	介護収入（基準緩和）	
	利用者数	介護収入
2022年 4月	47.8	3,511,983
	1,003	
5月	47.6	3,549,236
	1,048	
6月	49.6	3,690,096
	1,092	
7月	49.6	3,629,824
	1,042	
8月	43.3	3,276,152
	995	
9月	47.9	3,592,845
	1,054	
上半期計	47.6	21,250,136
	6,234	
10月	53.3	3,773,358
	1,120	
11月	52.9	3,811,061
	1,164	
12月	46.8	3,492,037
	1,029	
2023年 1月	51.7	3,606,080
	1,034	
2月	56.2	3,912,444
	1,124	
3月	53.7	4,018,271
	1,234	
下半期計	52.4	22,613,251
	6,705	
合 計	50.0	43,863,387
	12,939	

## 2022年度 施設利用者数・介護収入調

利用者数（上段）1日平均利用者数

（下段）延べ利用者数

介護収入（単位：円）木戸病院居宅介護事業所

	介護収入（要介護）		介護収入（要支援）		介護収入（調査認定）		合 計	
	利用者数	介護収入	利用者数	介護収入	利用者数	介護収入	利用者数	介護収入
2022年 4月	7.5	2,390,520	3.1	269,639	0.8	64,090	11.4	2,724,249
	149		61		16		226	
5月	7.4	2,679,147	3.1	259,268	0.6	59,160	11.1	2,997,575
	147		62		11		220	
6月	7.0	2,361,657	3.2	277,685	0.8	64,090	11.0	2,703,432
	140		63		14		217	
7月	6.7	2,236,842	3.2	263,291	0.4	24,650	10.3	2,524,783
	134		63		7		204	
8月	6.5	2,251,983	2.6	209,196	0.3	54,230	9.4	2,515,409
	129		52		6		187	
9月	6.5	2,140,254	2.7	237,455	0.6	59,160	9.8	2,436,869
	129		54		11		194	
上半期計	6.9	14,060,403	3.0	1,516,534	0.6	325,380	10.5	15,902,317
	828		355		65		1,248	
10月	6.6	2,140,381	2.8	238,722	0.4	39,440	9.8	2,418,543
	132		56		8		196	
11月	6.5	2,274,669	3.1	290,159	0.4	39,440	10.0	2,604,268
	130		62		7		199	
12月	6.5	2,152,692	3.3	304,455	0.5	44,370	10.3	2,501,517
	130		65		10		205	
2023年 1月	6.4	2,115,444	3.4	350,930	0.4	39,440	10.2	2,505,814
	127		68		7		202	
2月	6.2	2,101,498	3.3	274,400	0.4	39,440	9.9	2,415,338
	123		65		8		196	
3月	6.8	2,101,498	3.4	291,021	0.5	39,440	10.7	2,431,959
	135		67		9		76	
下半期計	6.5	12,886,182	3.2	1,749,687	0.4	241,570	9.7	14,877,439
	642		383		49		1,074	
合 計	6.7	26,946,585	3.1	3,266,221	0.5	566,950	9.8	30,779,756
	1,470		738		114		2,322	



## 2022年度 施設利用者数・収入調

利用者数（上段）1日平均利用者数

（下段）延べ利用者数（月会員数） 収入（単位：円）ヘルスローカスwith

	ヘルスローカスwith	
	利用者数	収 入
2022年 4月	0.0	0
	0	
5月	0.0	0
	0	
6月	32.3	243,222
	152	
7月	33.8	487,126
	155	
8月	28.7	467,426
	153	
9月	35.5	473,560
	151	
上半期計	21.7	1,671,334
	611	
10月	31.8	496,454
	152	
11月	32.0	507,278
	154	
12月	24.5	485,472
	160	
2023年 1月	38.7	603,636
	164	
2月	42.6	499,572
	159	
3月	44.7	479,318
	160	
下半期計	35.7	3,071,730
	949	
合 計	28.7	4,743,064
	1,560	

※2022年4月及び5月はコロナ蔓延の為休業。2022年6月14日再開。

## 休日・夜間救急受診者数

	日数	8:30~17:00	12:30~17:00	17:00~8:30	17:00~24:00	24:00~8:30	計
平日	245	0	0	885	592	293	885
第2、4土曜日	23	0	65	133	82	51	198
休日	97	636	0	466	303	163	1,102
計	365	636	65	1,484	977	507	2,185

## 手術件数

※（ ）は2021年度件数

	入院		外来		計		全身麻酔		腰椎麻酔		緊急手術	
		( )		( )		( )		( )		( )		( )
外科	249	(294)	10	(5)	259	(299)	210	(237)	47	(52)	23	(34)
産婦人科	0	(29)	2	(1)	2	(30)	0	(2)	0	(13)	0	(7)
整形外科	143	(153)	2	(2)	145	(155)	126	(122)	51	(58)	23	(19)
眼科	276	(227)	73	(60)	349	(287)					1	(1)
耳鼻咽喉科	0	(0)	0	(0)	0	(0)						
皮膚科	0	(0)	12	(15)	12	(15)						
人工透析	27	(25)	0	(0)	27	(25)					0	(1)
口腔外科	2	(5)	1	(1)	3	(6)	2	(4)				
泌尿器科	5	(2)	2	(2)	7	(4)	1	(0)	5	(0)	4	(2)
消化器内科	5	(11)	0	(0)	5	(11)	5	(11)				
計	707	(746)	102	(86)	809	(832)	344	(376)	103	(123)	51	(64)

## 透析管理数（人数と入外別収入）

(対象人数)						(収入)				
年	月間	月水金	火木土	夜間	合計	年	月間	入院	外来	合計
2022年	4月	46	60	34	140	2022年	4月	1,769,250	37,933,530	39,702,780
	5月	41	62	33	136		5月	2,077,340	37,932,570	40,009,910
	6月	44	68	32	144		6月	1,812,430	38,079,180	39,891,610
	7月	42	62	33	137		7月	1,488,850	39,329,950	40,818,800
	8月	47	63	31	141		8月	3,246,860	39,772,610	43,019,470
	9月	41	63	32	136		9月	3,141,060	37,639,060	40,780,120
	10月	42	63	31	136		10月	4,064,970	35,853,760	39,918,730
	11月	40	61	31	132		11月	4,785,750	34,127,850	38,913,600
	12月	39	60	32	131		12月	4,311,390	35,238,990	39,550,380
	2023年	1月	42	57	32		131	2023年	1月	2,956,680
2月		39	56	30	125	2月	2,561,850		31,694,250	34,256,100
3月		39	53	30	122	3月	2,237,720		36,066,580	38,304,300
	合計	502	728	381	1,611		合計	34,454,150	439,381,940	473,836,090

## 薬剤部 業務件数

年 度	1日平均処方箋枚数			1日平均 注射セット 患者数	服薬指導 年間件数	抗がん剤 混注業務 年間件数
	外 来	入 院	合 計			
2017年度	5.5	103.2	108.7	126	3,721	990
2018年度	5.0	109.9	114.9	126.8	2,971	707
2019年度	4.7	107.3	112.1	120.5	2,662	587
2020年度	3.4	93.3	96.7	103.3	2,535	568
2021年度	4.4	86.7	91.1	104.1	1,856	560
2022年度	8.5	87.0	95.5	102.2	1,742	521

## 介護老人保健施設ほほえみの里きど

## 入所利用実績

	利用者数	延べ利用者数	平均入所者数
22年4月	103	2,853	95.1
5月	100	2,824	91.1
6月	99	2,704	90.1
7月	98	2,799	90.3
8月	98	2,735	88.2
9月	104	2,777	92.6
10月	102	2,801	90.4
11月	99	2,718	90.6
12月	105	2,830	91.3
23年1月	101	2,908	93.8
2月	104	2,652	94.7
3月	104	2,885	93.1
合計		33,486	91.8

## 通所リハビリ利用実績

	要介護利用者	要支援利用者	延べ利用者	平均利用者数	営業日数
22年4月	54	15	484	18.6	26
5月	49	13	475	18.3	26
6月	49	12	434	16.7	26
7月	49	12	387	14.9	26
8月	45	12	401	14.9	27
9月	52	12	441	17.0	26
10月	57	12	457	17.6	26
11月	54	13	448	17.2	26
12月	52	14	446	16.5	27
23年1月	54	15	421	16.8	25
2月	52	14	421	17.5	24
3月	52	14	446	16.5	27
合計			5,261	16.9	312

## 通所リハビリ実績

	4月	5月	6月	7月	8月	9月	10月	11月	12月	1月	2月	3月	合計	一日平均
運動機能向上加算	12	12	11	11	11	11	11	12	13	14	12	12	142	0.5
短期集中リハビリ加算	30	26	21	10	17	21	8	7	10	10	13	2	175	0.6
営業日数	26	26	26	27	26	26	26	26	27	25	24	27	312	

## 入所リハビリ実績

	4月	5月	6月	7月	8月	9月	10月	11月	12月	1月	2月	3月	合計	一日平均
短期集中リハビリ加算	489	478	389	180	161	300	326	283	311	357	380	400	4,054	11.1
認知症短期リハビリ加算	129	145	140	45	59	94	118	94	72	43	70	106	1,115	3.1
個別リハビリ実数	682	688	776	636	584	780	707	677	533	697	665	798	8,223	22.5
短期入所個別リハビリ加算	0	0	0	0	0	0	0	5	0	20	15	12	52	0.1

## 退所先の実績

	2011年度	2012年度	2013年度	2014年度	2015年度	2016年度	2017年度	2018年度	2019年度	2020年度	2021年度	2022年度
病院	83	91	74	94	72	41	46	47	31	46	42	39
特別養護老人ホーム	25	24	43	29	28	23	22	18	12	14	13	24
有料老人ホーム	2	0	0	1	0	1	0	1	0	0	1	2
養護老人ホーム	0	0	0	0	0	0	0	0	1	1	0	0
グループホーム	1	2	1	2	0	1	3	1	1	0	1	4
自宅	11	19	15	13	16	14	22	26	19	19	24	17
サービス付き高齢者住宅	1	0	9	1	1	1	1	3	2	4	2	1
ケアハウス	0	1	0	0	0	0	0	0	0	0	0	1
小規模多機能						2	0	0	1	1	0	0
ショートステイ	0	0	3	3	2	2	2	1	6	10	10	4
他老人保健施設	0	0	0	1	3	0	2	2	2	0	0	0
施設内居室(ユニット型・従来型)移動								4	1	2	4	7
ショートステイ(短期)		0	9	6	2	9	37	8	5	5	5	4
自宅(短期)	28	40	15	17	13	4	12	10	7	3	1	6
看取り	11	12	7	10	15	7	16	22	16	23	26	31
合計	162	189	176	177	152	105	163	143	103	128	129	140
在宅復帰率(ユニット型)	9.9%	12.4%	16.6%	12.0%	13.4%	21.4%	17.5%	19.9%	22.9%	15.4%	11.1%	13.0%
在宅復帰率(従来型)							10.9%	13.5%	13.2%	16.7%	35.6%	36.8%

## 退所先月報

	22年 4月	5月	6月	7月	8月	9月	10月	11月	12月	23年 1月	2月	3月	合計
病院	1	5	5	4	2	3	4	1	4	5	1	4	39
特別養護老人ホーム	1	3	1	1	1	3	1	1	4	1	5	2	24
有料老人ホーム	0	0	0	0	1	1	0	0	0	0	0	0	2
養護老人ホーム	0	0	0	0	0	0	0	0	0	0	0	0	0
グループホーム	0	0	0	0	0	1	1	0	0	1	1	0	4
自宅	4	2	0	2	1	0	4	1	0	2	0	1	17
サービス付き高齢者住宅	0	0	0	0	0	0	1	0	0	0	0	0	1
ケアハウス	0	0	0	1	0	0	0	0	0	0	0	0	1
小規模多機能	0	0	0	0	0	0	0	0	0	0	0	0	0
ショートステイ	0	1	1	0	0	0	0	0	0	1	0	1	4
他老人保健施設	0	0	0	0	0	0	0	0	0	0	0	0	0
施設内居室(ユニット型・従来型)移動	1	0	1	0	1	1	2	0	1	0	0	0	7
ショートステイ(短期)	0	0	0	0	1	0	0	1	0	0	1	1	4
自宅(短期)	0	0	1	0	0	1	1	1	0	2	0	0	6
看取り	2	1	2	5	2	2	2	5	3	2	3	2	31
合計	9	12	11	13	9	12	16	10	12	14	11	11	140
在宅復帰率(ユニット型)	66.7	50.0	0.0	0.0	0.0	0.0	0.0	14.0	0.0	0.0	25.0	0.0	13.0%
在宅復帰率(従来型)	60.0	40.0	0.0	40.0	50.0	100.0	33.3	42.9	0.0	0.0	0.0	75.0	36.8%

## 疾患別リハビリ指示数（患者数）

\* 摂食機能療法・認知検査は他疾患別リハビリと重複あり

	脳血管疾患	廃用症候群	運動器	労 災	呼吸器	心大血管	が ん	摂食機能療法	認知検査	計（患者数）
2022年度	178	723	364	11	83	192	124	601	120	2,396
2021年度	172	581	423	10	84	207	149	622	118	2,366
2020年度	180	525	586	11	48	221	148	536	154	2,409
2019年度	185	509	580	17	65	160	163	563	173	2,415
2018年度	234	431	656	22	51	141	154	394	122	2,205
2017年度	377	368	761	21	76	106	146	375		2,230

## リハビリテーション指示数 推移

	理学療法	作業療法	言語聴覚療法	リハビリ指示患者数	訪問リハビリ実施件数
2022年度	1,581	1,325	705	2,021	3,213
2021年度	1,560	1,250	714	1,994	3,278
2020年度	1,628	1,219	640	1,902	2,996
2019年度	1,599	1,175	640	2,415	3,039
2018年度	1,571	1,116	729	2,205	2,641
2017年度	1,641	1,276	698	2,230	3,000

## 木 戸 病 院 給 食 数

	常 食	軟菜食	流動食	特別食	合 計
年間提供食数	26,514	78,909	2,335	73,881	181,639
月 平 均	2,210	6,576	195	6,157	15,137

（前年度比 100.8%）

※特別食加算算定数 73,881食 算定率 40.7%（前年度 36.7%）

## 栄 養 指 導 件 数

個別指導

【入院】

種別	糖尿病	胃切除後	心疾患	腎疾患	透 析	高血圧症	脂 質 異常症	肝疾患	肥 満	Lap-C
件数	177	24	252	23	10	22	3	24	1	25

種別	胆 摘	E S D	嚥下障害	が ん	低栄養	その他	合 計	月平均	前年度比
件数	13	49	29	23	4	13	692	57.7	110.1%

【外来】

種別	糖尿病	胃切除後	心疾患	腎疾患	高血圧症	脂 質 異常症	透 析	肝疾患	肥 満	が ん
件数	1,338	12	3	63	20	27	54	2	1	3

種別	低栄養	小児肥満	高尿酸血症	その他	合 計	月平均	前年度比
件数	1	9	1	5	1,539	128.3	88.4%

集団指導

【外来】（ ）内2021年度

糖 尿 病 教 室	0 (7)
-----------	-------

入院糖尿病教室対象患者様には、入院中に2回個別栄養指導を実施している

(2021年1月より再開)

## 2022年度 紹介患者数および紹介機関

## ○診療機能別紹介患者数

紹介機関区分	医 科		歯 科	
	合 計	入 院	合 計	入 院
病 院	826	153	10	0
診療所・クリニック	2,009	359	271	15
健 診	137	0	0	0
老 健 ・ 施 設	58	19	0	0
紹介機能別合計	3,030	531	281	15

## ○地域別紹介患者数

地 域 区 分	医 科		歯 科	
	合 計	入 院	合 計	入 院
東 区	1,486	234	235	13
中 央 区	955	191	36	2
北 区	177	32	3	0
江 南 区	126	39	4	0
秋 葉 区	25	3	1	0
西 区	128	25	1	0
南 区	4	0	0	0
西 蒲 区	2	0	0	0
上 越	3	0	0	0
中 越	16	1	0	0
下 越	64	6	1	0
佐 渡	6	0	0	0
県 外	38	0	0	0
地域別紹介患者合計	3,030	531	381	15

## ○診療科別紹介患者数

	内 科	耳鼻科	婦人科	小児科	整形外科	外 科	皮膚科	眼 科	泌尿器科	神経内科	放射線科	歯 科	合計
紹介患者数	1,636	96	98	153	245	122	106	215	198	128	33	281	3,311
紹介患者入院数	333	0	0	57	84	31	4	0	3	19	0	15	546

## ○紹介率・逆紹介率

紹介率	53%
逆紹介率	20%

## 医 療 相 談 室 の 実 績

## ○医療相談室の実績

	(件)
入退院支援加算1	1,256
入院時加算	226

## ○医療福祉相談の援助内容、方法

援助内容	(件)
受療に関すること	869
経済問題	71
背景把握	1,866
不適応援助	9
諸問題援助	63
制度利用	850
社会復帰	5,720
アフターケア	66
その他	61
合 計	9,575

援助方法	(件)
面談(患者 家族)	3,418
電話連絡(患者 家族)	1,454
院内連絡調整	233
院外連絡調整	3,786
個別カンファレンス	327
院外への訪問・同行	2
診察・病状説明同席	351
その他	2
合 計	9,575





## 2023年度 患者・利用者数及び収入計画

木戸病院入院計画

	1日平均患者数			延患者数			日当円			収入			対前年度実績	対前年度計画
	2022実績	2022計画	2023計画	2022実績	2022計画	2023計画	2022実績	2022計画	2023計画	2022実績	2022計画	2023計画	'23-'22	'23-'22
内科	148.4	140.0	153.3	54,171	51,100	56,090	40,239	38,917	38,495	2,179,795,004	1,988,647,750	2,159,179,487	△ 20,615,517	170,531,737
小児科	1.4	2.0	2.0	529	730	732	45,388	42,000	45,000	24,010,240	30,660,000	32,940,000	8,929,760	2,280,000
皮膚科	0.1	0.5	0.0	47	183	12	36,688	33,000	36,000	1,724,352	6,022,500	439,200	△ 1,285,152	△ 5,583,300
外科	21.0	24.0	22.0	7,683	8,760	8,052	52,361	55,125	54,000	402,292,793	482,895,000	434,808,000	32,515,207	△ 48,087,000
整形外科	29.5	31.0	46.0	10,756	11,315	16,837	45,669	44,710	57,529	491,216,704	505,890,000	968,565,817	477,349,113	462,675,817
婦人科	0.0	0.0	0.0	5	0	0	59,568	0	0	297,840	0	0	△ 297,840	0
耳鼻咽喉科	0.3	5.0	0.2	105	1,825	73	54,729	56,000	55,000	5,746,540	102,200,000	4,026,000	△ 1,720,540	△ 98,174,000
神経内科	13.3	20.0	17.5	4,868	7,300	6,405	39,583	37,500	40,500	192,691,380	273,750,000	259,402,500	66,711,120	△ 14,347,500
泌尿器科	0.0	0.3	0.0	0	110	0	0	45,000	0	0	8,212,500	0	0	△ 8,212,500
眼科	2.2	1.7	2.9	809	621	1,055	77,171	75,000	40,500	62,431,654	46,537,500	68,479,300	6,047,646	21,941,800
歯科	0.4	0.5	0.3	143	183	110	48,420	41,000	45,000	6,924,088	4,489,500	4,941,000	△ 1,983,088	451,500
合計	216.8	225.0	244.2	79,116	82,126	89,365	42,559	42,001	44,008	3,367,112,995	3,449,304,750	3,932,781,302	565,668,307	483,476,552
診療実日数	365	365	366											

木戸病院外来計画

	1日平均患者数			延患者数			日当円			収入			対前年度実績	対前年度計画
	2022実績	2022計画	2023計画	2022実績	2022計画	2023計画	2022実績	2022計画	2023計画	2022実績	2022計画	2023計画	'23-'22	'23-'22
内科	282.5	306.4	285.0	75,702	82,120	75,810	16,044	15,200	14,640	1,214,554,720	1,248,224,000	1,109,831,800	△ 104,722,920	△ 138,392,200
小児科	18.0	15.0	15.0	4,820	4,010	3,990	19,714	15,500	15,000	95,021,934	62,155,000	59,850,000	△ 35,171,934	△ 2,305,000
皮膚科	33.4	45.0	34.0	8,943	12,070	9,044	3,781	4,000	3,700	33,815,176	48,280,000	33,462,800	△ 352,376	△ 14,817,200
外科	28.3	32.6	29.0	7,589	8,740	7,714	18,866	18,500	19,500	143,173,892	161,690,000	150,423,000	7,249,108	△ 11,267,000
整形外科	32.7	44.1	78.9	8,763	11,810	20,988	6,778	7,000	6,500	59,392,965	82,670,000	136,422,000	77,029,035	53,752,000
婦人科	15.6	16.5	16.0	4,193	4,420	4,256	6,735	6,200	6,400	28,240,313	27,404,000	27,238,400	△ 1,001,913	△ 165,600
耳鼻咽喉科	9.1	10.6	9.0	2,450	2,830	2,394	7,440	8,400	7,450	18,228,278	23,772,000	17,835,300	△ 392,978	△ 5,936,700
神経内科	15.9	18.3	16.0	4,255	4,905	4,256	5,951	9,500	6,500	25,323,307	46,597,500	27,664,000	2,340,693	△ 18,933,500
泌尿器科	22.3	24.8	23.0	5,963	6,640	6,118	7,075	7,400	7,500	42,185,749	49,136,000	45,885,000	3,699,251	△ 3,251,000
眼科	32.9	39.2	34.0	8,819	10,515	9,044	6,934	6,250	6,900	61,150,063	74,656,500	62,403,600	1,253,537	△ 12,252,900
歯科	51.0	57.6	56.0	13,668	15,440	14,896	6,381	7,100	6,100	87,211,651	96,500,000	90,865,600	3,653,949	△ 5,634,400
合計	541.7	610.1	595.9	145,165	163,500	158,510	12,457	11,750	11,115	1,808,298,048	1,921,085,000	1,761,881,500	△ 46,416,548	△ 159,203,500
診療実日数	268	268	266											

第1、3、5土曜日は休診

木戸クリニック計画

	1日平均患者数			延患者数			日 当 円			収 入			対前年度実績	対前年度計画
	2022実績	2022計画	2023計画	2022実績	2022計画	2023計画	2022実績	2022計画	2023計画	2022実績	2022計画	2023計画	'23-'22	'23-'21'
内 科	82.3	80.1	81.3	22,063	21,440	21,881	6,995	6,850	7,200	154,324,392	147,163,964	157,536,733	3,212,341	10,372,769
合 計	82.3	80.1	81.3	22,063	21,440	21,881	6,995	6,864	6,850	154,324,392	147,163,964	157,536,733	3,212,341	10,372,769

診療実日数 268 268 267

※収支、日当円は健診、産業医、インフル等を含んだ数値

第1、3、5土曜日は休診

石山診療所計画

	1日平均患者数			延患者数			日 当 円			収 入			対前年度実績	対前年度計画
	2022実績	2022計画	2023計画	2022実績	2022計画	2023計画	2022実績	2022計画	2023計画	2022実績	2022計画	2023計画	'23-'22	'23-'22
内 科	23.5	25.8	24.1	5,762	6,312	5,889	7,294	7,913	7,364	42,026,190	49,944,000	43,366,720	1,340,530	△ 6,577,280
皮 膚 科	15.8	13.5	16.4	3,883	3,299	3,995	3,288	3,667	3,732	12,765,837	12,096,200	14,909,349	2,143,512	2,813,149
合 計	39.3	39.3	40.5	9,645	9,611	9,884	5,681	6,455	5,896	54,792,027	62,040,200	58,276,069	3,484,042	△ 3,764,131

診療実日数 245 245 244

土曜日は休診

木戸病院健診センター計画

	1日平均利用者数			延利用者数			日 当 円			収 入			対前年度実績	対前年度計画
	2020実績	2022計画	2023計画	2022実績	2022計画	2023計画	2020実績	2022計画	2023計画	2022実績	2022計画	2023計画	'23-'22	'23-'22
日帰りドック	10.3	10.5	10.5	2,738	2,796	2,760	40,454	40,500	41,200	110,762,084	113,238,000	113,712,000	2,949,916	474,000
協会けんぽ付加健診	0.8	1.0	0.9	216	275	236	33,417	33,000	34,300	7,217,990	9,075,000	8,094,800	876,810	△ 980,200
特 定 健 診	8.4	9.0	7.7	2,233	2,405	2,040	18,596	18,000	18,500	41,524,498	43,290,000	37,740,000	△ 3,784,498	△ 5,550,000
協会けんぽ健診	6.9	7.4	8.4	1,838	1,985	2,208	19,746	19,800	19,200	36,292,582	39,303,000	42,393,600	6,101,018	3,090,600
生活習慣病健診	0.2	0.4	0.5	56	100	120	26,554	27,000	22,700	1,487,049	2,700,000	2,724,000	1,236,951	24,000
事業所健診	4.4	5.4	4.7	1,182	1,448	1,240	8,500	8,800	8,000	10,046,624	12,742,400	9,920,000	△ 126,624	△ 2,822,400
採用時健診	1.0	1.3	0.9	279	339	240	14,637	12,500	15,000	4,083,698	4,237,500	3,600,000	△ 483,698	△ 637,500
ヤングミドル健診	0.1	0.1	0.1	34	36	24	10,263	10,500	7,600	348,957	378,000	182,400	△ 166,557	△ 195,600
そ の 他 健 診	4.3	4.4	4.5	1,161	1,180	1,200	14,134	13,364	15,600	16,409,699	15,770,000	18,720,000	2,310,301	2,950,000
特定保健指導	0.5	0.5	0.5	146	132	132	8,496	9,500	9,200	1,240,481	1,254,000	1,214,400	△ 26,081	△ 39,600
合 計	37.0	40.1	38.6	9,883	10,696	10,200	23,213	22,624	23,363	229,413,662	241,987,900	238,301,200	8,887,538	△ 3,686,700

利用実日数 267 267 264

赤いふうせん計画

	1日平均利用者数			延利用者数			日 当 円			収 入			対前年度実績	対前年度計画
	2022実績	2022計画	2023計画	2022実績	2022計画	2023計画	2022実績	2022計画	2023計画	2022実績	2022計画	2023計画	'23-'22	'23-'22
介 護 保 険	26.8	25.8	26.8	9,765	9,400	9,809	9,998	10,129	9,710	97,630,530	95,210,000	95,245,390	△ 2,385,140	35,390
予 防 給 付	0.0	1.0	0.0	0	365	0	0	2,740	0	0	1,000,000	0	0	△ 1,000,000
合 計	26.8	26.8	26.8	9,765	9,765	9,809	9,998	9,853	9,710	97,630,530	96,210,000	95,245,390	△ 2,385,140	△ 964,610

利用実日数 365 365 366

介護老人保健施設ほほえみの里きど計画

	1日平均利用者数			延利用者数			日 当 円			収 入			対前年度実績	対前年度計画
	2022実績	2022計画	2023計画	2022実績	2022計画	2023計画	2022実績	2022計画	2023計画	2022実績	2022計画	2023計画	'23-'22	'23-'22
入 所	91.8	95.0	95.0	33,486	34,675	34,770	15,252	14,980	15,555	511,161,055	506,255,000	540,947,550	29,786,495	34,692,550
通 所	13.8	16.0	16.0	4,308	4,992	4,976	10,450	10,714	10,880	45,017,645	56,958,720	54,138,880	9,121,235	△ 2,819,840
通 所(予防)	3.1	5.0	3.0	953	1,560	933	8,423	7,020	8,168	8,027,119	10,647,000	7,620,744	△ 406,375	△ 3,026,256
合 計	108.7	116.0	114.0	38,747	42,340	41,724	14,561	13,554	14,445	564,205,819	573,860,720	602,707,174	38,501,355	28,846,454
利用実日数	365	365	366	入所										
	312	312	311	通所 1/1～2、日曜休										

COOPなじょもガーデン計画

	1日平均利用室数			延利用室数			月 当 円			収 入			対前年度実績	対前年度計画
	2022実績	2022計画	2023計画	2022実績	2022計画	2023計画	2022実績	2022計画	2023計画	2022実績	2022計画	2023計画	'23-'22	'23-'22
サ 付 き 住 宅	98.0	100.0	100.0	35,758	36,500	36,500	123,578	133,833	133,833	148,293,182	160,599,600	160,599,600	12,306,418	0
合 計	98.0	100.0	100.0	35,758	36,500	36,500	4,147	4,400	4,400	148,293,182	160,599,600	160,599,600	12,306,418	0
利用実日数	365	365	366											

通所リハビリテーションなじょも計画

	1日平均利用者数			延利用者数			日 当 円			収 入			対前年度実績	対前年度計画
	2022実績	2022計画	2023計画	2022実績	2022計画	2023計画	2022実績	2022計画	2023計画	2022実績	2022計画	2023計画	'23-'22	'23-'22
介 護 保 険	12.7	11.0	12.1	3,294	2,838	3,106	5,714	5,699	5,608	18,822,678	16,175,000	17,408,600	△ 1,414,078	1,233,600
予 防 介 護	14.5	13.5	14.9	3,725	3,486	3,824	7,396	7,315	7,508	27,549,767	25,499,350	28,628,000	1,078,233	3,128,650
合 計	27.2	24.5	27.0	7,019	6,324	6,930	6,607	6,590	6,643	46,372,445	41,674,350	46,036,600	△ 335,845	4,362,250
利用実日数	259	259	257	介護保険										
	259	259	257	予防介護										

訪問看護ステーションなじょも計画

	1日平均利用者数			延利用者数			日 当 円			収 入			対前年度実績	対前年度計画
	2022実績	2022計画	2023計画	2022実績	2022計画	2023計画	2022実績	2022計画	2023計画	2022実績	2022計画	2023計画	'23-'22	'23-'22
医 療 保 険	11.0	13.0	14.0	2,700	3,185	3,416	10,334	10,681	10,369	27,902,961	34,018,985	35,420,504	7,517,543	1,401,519
介 護 保 険	24.6	32.0	34.0	6,032	7,840	8,296	8,099	8,220	7,994	48,855,128	64,444,800	66,318,224	17,463,096	1,873,424
予 防 介 護	7.4	5.0	7.0	1,825	1,225	1,708	6,977	7,061	7,028	12,732,848	8,649,725	12,003,824	△ 729,024	3,354,099
G H (※)	-	-	-	-	-	-	-	-	-	-	-	4,533,936	-	-
合 計	43.0	53.0	55.0	10,557	12,250	13,420	8,477	8,744	8,813	89,490,937	107,113,510	118,276,488	28,785,551	11,162,978
利用実日数	245	245	244	※ふもとの奏、ほがらか福祉園への訪問による収入										

デイサービスセンターなじょも計画

	1日平均利用者数			延利用者数			日 当 円			収 入			対前年度実績	対前年度計画
	2022実績	2022計画	2023計画	2022実績	2022計画	2023計画	2022実績	2022計画	2023計画	2022実績	2022計画	2023計画	'23-'22	'23-'22
介護保険	23.3	24.2	24.2	7,214	7,502	7,502	8,605	8,500	8,630	62,074,074	63,804,510	64,742,260	2,668,186	937,750
予防介護	4.9	3.8	3.8	1,525	1,178	1,178	5,042	5,200	5,200	7,689,723	6,125,600	6,125,600	△ 1,564,123	0
合 計	28.2	28.0	28.0	8,739	8,680	8,680	7,983	8,056	8,165	69,763,797	69,930,110	70,867,860	1,104,063	937,750
利用実日数	310	310	310											

訪問介護センターなじょも計画

	1日平均利用者数			延利用者数			日 当 円			収 入			対前年度実績	対前年度計画
	2022実績	2022計画	2023計画	2022実績	2022計画	2023計画	2022実績	2022計画	2023計画	2022実績	2022計画	2023計画	'23-'22	'23-'22
介護保険	29.3	37.0	35.0	7,131	9,065	8,505	3,943	3,900	3,900	28,116,409	35,353,500	33,169,500	5,053,091	△ 2,184,000
予防介護	25.1	23.0	25.0	6,105	5,635	6,075	3,224	3,300	3,300	19,685,550	18,595,500	20,047,500	361,950	1,452,000
合 計	54.4	41.0	60.0	13,236	10,045	14,580	3,612	5,371	3,650	47,801,959	53,949,000	53,217,000	5,415,041	△ 732,000
利用実日数	245	245	243											

ショートステイなじょも計画

	1日平均利用者数			延利用者数			日 当 円			収 入			対前年度実績	対前年度計画
	2022実績	2022計画	2023計画	2022実績	2022計画	2023計画	2022実績	2022計画	2023計画	2022実績	2022計画	2023計画	'23-'22	'23-'22
介護保険	31.2	35.0	34.9	11,401	12,775	12,739	12,589	12,590	12,600	143,524,340	160,837,250	160,505,100	16,980,760	△ 332,150
予防介護	0.3	0.1	0.1	103	48	48	11,158	9,200	9,200	1,149,223	441,600	441,600	△ 707,623	0
合 計	31.5	35.1	35.0	11,504	12,812	12,823	12,576	12,589	12,551	144,673,563	161,278,850	160,946,700	16,273,137	△ 332,150
利用実日数	365	365	366											

百の花なじょも計画

	1日平均利用者数			延利用者数			日 当 円			収 入			対前年度実績	対前年度計画
	2022実績	2022計画	2023計画	2022実績	2022計画	2023計画	2022実績	2022計画	2023計画	2022実績	2022計画	2023計画	'23-'22	'23-'22
サービスA	50.0	55.2	58.1	12,939	14,556	14,995	3,390	3,338	3,420	43,863,387	48,587,940	51,283,584	7,420,197	2,695,644
合 計	50.0	55.2	58.1	12,939	14,556	14,995	3,390	3,338	3,338	43,863,387	48,587,940	51,283,584	7,420,197	2,695,644
利用実日数	259	259	258											

※新潟市業務委託（2023年度の受託は無し）

木戸病院 居宅介護支援事業計画

	1日平均利用者数			延利用者数			日 当 円			収 入			対前年度実績	対前年度計画
	2022実績	2022計画	2023計画	2022実績	2022計画	2023計画	2022実績	2022計画	2023計画	2022実績	2022計画	2023計画	'23-'22	'23-'22
介護保険	143.3	161.2	156.5	1,719	1,935	1,878	16,006	17,870	17,769	27,513,535	34,578,783	33,369,402	5,855,867	△ 1,209,381
予防給付	61.5	60.0	58.0	738	720	696	4,426	4,023	4,023	3,266,221	2,896,560	2,800,008	△ 466,213	△ 96,552
合 計	204.8	221.2	214.5	2,457	2,655	2,574	12,527	14,115	14,052	30,779,756	37,475,343	36,169,410	5,389,654	△ 1,305,933

定期巡回ありがとう計画

	1日平均利用者数			延利用者数			日 当 円			収 入			対前年度実績	対前年度計画
	2022実績	2022計画	2023計画	2022実績	2022計画	2023計画	2022実績	2022計画	2023計画	2022実績	2022計画	2023計画	'23-'22	'23-'22
介 護 保 険	28.6	30.0	31.5	10,438	10,949	11,497	4,246	4,077	3,945	44,322,376	44,640,000	45,360,000	1,037,624	720,000
合 計	28.6	30.0	31.5	10,438	10,949	11,497	4,246	4,077	3,945	44,322,376	44,640,000	45,360,000	1,037,624	720,000
利用実日数	365	365	366											

学童クラブなじよも計画

	1日平均利用者数			延利用者数			日 当 円			収 入			対前年度実績	対前年度計画
	2022実績	2022計画	2023計画	2022実績	2022計画	2023計画	2022実績	2022計画	2023計画	2022実績	2022計画	2023計画	'23-'22	'23-'22
学 童 保 育	120.5	122.4	128.4	35,300	35,862	37,620	18,187	17,164	16,354	26,293,250	25,196,752	29,130,080	2,836,830	3,933,328
合 計	120.5	122.4	128.4	35,300	35,862	37,620	18,187	17,164	16,354	26,293,250	25,196,752	29,130,080	2,836,830	3,933,328
利用実日数	293	293	293											

※利用者数は登録人数基準

なじよも総合事務計画

	1日平均利用者数			延利用者数			日 当 円			収 入			対前年度実績	対前年度計画
	2022実績	2022計画	2023計画	2022実績	2022計画	2023計画	2022実績	2022計画	2023計画	2022実績	2022計画	2023計画	'23-'22	'23-'22
なじよもの湯	34.0	50.0	30.0	9,965	15,600	9,390	188	200	230	1,870,840	3,120,000	2,159,700	288,860	△ 960,300
合 計	34.0	50.0	30.0	9,965	15,600	9,390	188	200	230	1,870,840	3,120,000	2,159,700	288,860	△ 960,300
利用実日数	312	312	313											

with計画

	1日平均利用者数			延利用者数			日 当 円			収 入			対前年度実績	対前年度計画
	2022実績	2022計画	2023計画	2022実績	2022計画	2023計画	2022実績	2022計画	2023計画	2022実績	2022計画	2023計画	'23-'22	'23-'22
with	130.0	297.5	172.5	1,560	3,570	2,070	3,040	3,657	3,581	4,743,064	13,055,460	7,412,460	2,669,396	△ 5,643,000
合 計	130.0	297.5	172.5	1,560	3,570	2,070	3,040	3,657	3,581	4,743,064	13,055,460	7,412,460	2,669,396	△ 5,643,000
利用実日数	248	248	311											

※コロナ蔓延により2022年4月及び5月は全日休業。2022年度6月14日から再開。